



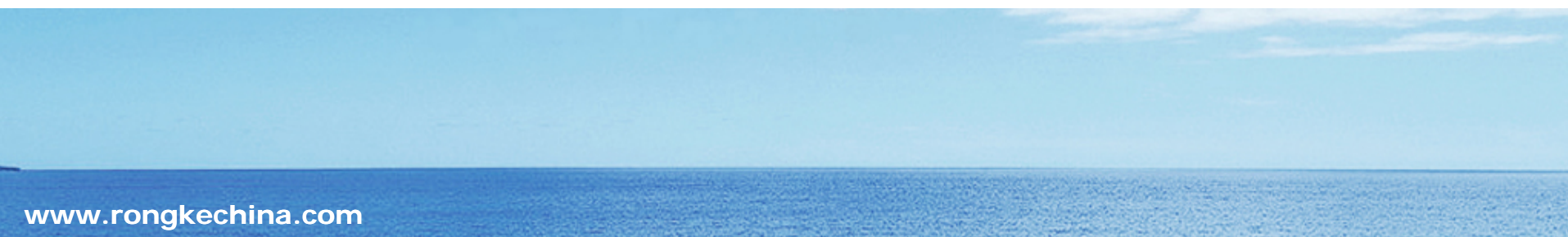
『融客月报』

——私募股权投资市场（2008年4月）



上海融客投资管理有限公司

CAPITAL FINANCING MANAGEMENT CO., LTD





目录

1. 私募股权投资市场概况
2. 影响私募股权投资市场的因素
3. 下月市场展望
4. 公司现有备选项目

4月份概况

募集

4月份中国创业投资及私募股权投资市场新募集基金数量为7只，募资规模达25.22亿美元，平均单只基金规模为3.60亿美元，与一季度平均单只基金规模相比，增长39%。

投资

4月份中国私募股权投资市场共披露投资案例数量10起，投资金额4.91亿美元。与2008年3月相比，投资金额减少54.4%。平均单笔投资金额为4907万美元，环比减少36.2%。

退出

暂无数据

2008年4月份，募集规模仍旧增长，但投资金额下降

上海产权交易所4月部分项目挂牌情况

转让日期	出让人	转让标的	挂牌金额（万元）
2008-4-3	中国科学院化学研究所	上海杰事杰新材料股份有限公司8.824%股权	794.6082
2008-4-10	上海冶专机电厂	上海应用电气成套设备有限公司45%股权	44.4195
2008-4-10	上海绿地(集团)有限公司	上海新华发行集团有限公司10%股权	36947.61
2008-4-11	中国国际航空股份有限公司工会西南分公司委员会，中国航空集团资产管理公司	四川西南航空美盛投资顾问有限公司49%股权	888.12
2008-4-14	浙江华源兰宝有限公司	上海惠源达纺织有限公司14.76%股权	9805.013
2008-4-17	中国东方资产管理公司北京办事处	北京北辰房地产开发股份有限公司1.99928%股权（1000万股）	1665.191
2008-4-17	武汉钢铁（集团）公司	武汉钢铁集团轧辊有限责任公司纳入改制的部分国有净资产2131.1817万元（占改制后公司15.44%）	2131.182
2008-4-18	宝山钢铁股份有限公司	安徽皖宝矿业股份有限公司8%股权	367.3632
2008-4-28	上海医药工业研究院	上海信谊万象药业股份有限公司2%股权	317.115
2008-4-30	上海华高房地产开发经营有限公司	上海奇谋实业有限公司40%股权	2400

北京产权交易所4月部分项目挂牌情况

转让日期	出让人	转让标的	挂牌金额（万元）
2008-4-3	赛迪信息产业（集团）有限公司	北京赛迪时代信息产业股份有限公司6.85%股权	2000
2008-4-8	北京市邦克实业公司	北京三友伟业橡胶化工有限责任公司21.35%股权	416
2008-4-8	北京市邦克实业公司	北京三友伟业橡胶化工有限责任公司21.35%股权	416
2008-4-11	国电通信中心	北京意科通信技术有限责任公司28%股权	317.0692
2008-4-14	北京中关村创业投资发展中心	北京芯技佳易微电子科技有限公司36.76%股权	750
2008-4-21	北京北辰实业集团公司	二十一世纪空间技术应用股份有限公司10%股权	667.955
2008-4-22	深圳中核集团公司	深圳宏源金属工业有限公司15%股权	555.009
2008-4-23	华通置业有限公司	北京香山双新房地产有限公司20%股权	1993
2008-4-25	新兴铸管集团有限公司	芜湖新兴铸管有限责任公司40%股权	120000
2008-4-28	中国华孚贸易发展集团公司	安信期货有限责任公司3.97%股权	540
2008-4-28	中国电子进出口北京公司	北京北辰房地产开发股份有限公司0.4%股权	333

知名VC&PE投资情况（一）

日期	投资方	被投资方	投资金额	被投资方所处行业
2008-4-1	弘毅投资	康臣药业	1.8亿人民币	医药
2008-4-1	中美泛太平洋投资	天威保变	1.562亿人民币	电气部件与设备
2008-4-2	联想、DMC	上海新四合木业	1500万美元	木地板行业
2008-4-2	赛富投资	香榭丽传媒	3000万美元	数字传媒
2008-4-2	德同资本、Bay City Capital	凯晟生物科技	2100万美元	生物科技
2008-4-7	高盛、华生资本	浙江两岸咖啡	3000万美元	餐饮业
2008-4-7	寰宇万银	龙西石膏	1900万美元	石膏建材
2008-4-8	集富亚洲、NIFSMBC	环球市场集团	3000万美元	互联网
2008-4-11	英特尔	东方宽频	1200万美元	数字娱乐
2008-4-17	蓝山中国资本	新疆屯河工贸	9000万港元	化工、国际贸易

知名VC&PE投资情况（二）

日期	投资方	被投资方	投资金额	被投资方所处行业
2008-4-18	弘毅投资	深圳龙浩天地商贸	2亿人民币	连锁服务
2008-4-19	淡马锡	河南桐柏安棚碱矿	5000万美元	纯碱行业
2008-4-21	兰馨亚洲	深信服科技	5500万人民币	互联网
2008-4-21	IDG、GGV、General Catalyst	土豆网	7000万美元	互联网
2008-4-23	中国投资基金商业联盟	中国通信服务	2000万美元	电信服务
2008-4-25	英国天向集团	四川隆盛合力	600万美元	出租车媒体
2008-4-26	平安信托	四川锦弘集团	18亿人民币	酒店
2008-4-26	碟龙、德同资本	51汽车	450万美元	互联网
2008-4-30	日本软银	千橡互动	4.3亿美元	互联网

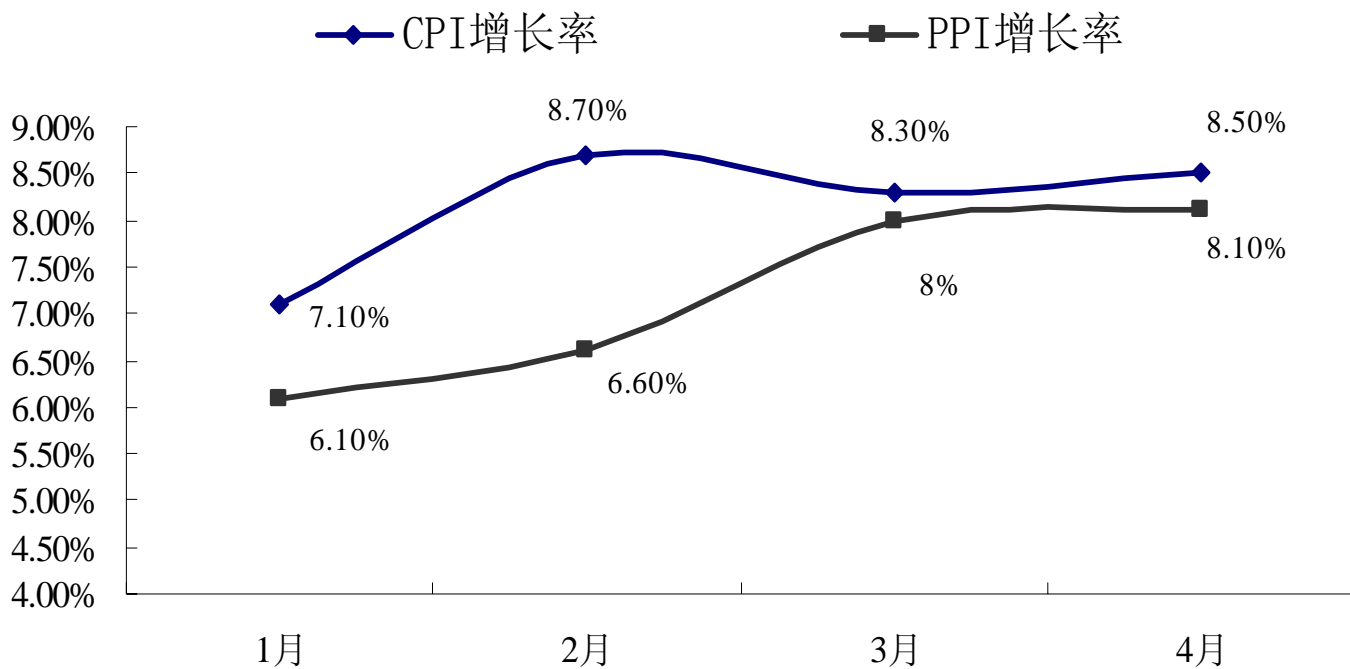
从4月各PE和VC的投资情况来看，互联网行业活跃度仍高居榜首，新能源、矿产品也受到青睐。



目录

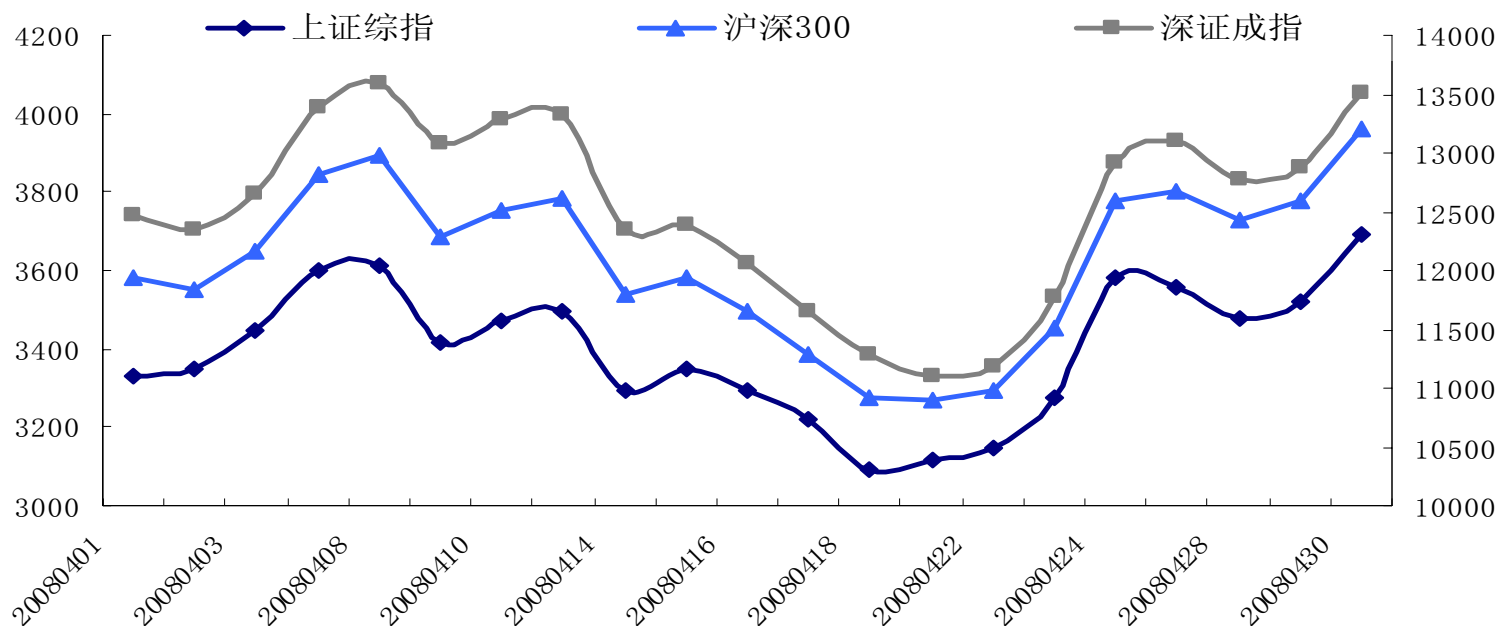
1. 私募股权投资市场概况
2. 影响私募股权投资市场的因素
3. 下月市场展望
4. 公司现有备选项目

宏观经济情况



4月PPI再创新高，CPI高位运行，周小川在陆家嘴金融论坛上明确指出央行在经济发展中更关注通胀，引发加息预期。

二级市场情况



4月中期，市场信心不足，大盘持续下跌，上证指数最低探至**2990.79**点，受到**23日**印花税下调方案利好刺激，**24日**上证指数涨幅达到**9.29%**，深证成指涨幅达到**9.59%**，大盘开始进入一轮反弹行情。

IPO情况

上市日期	股票代码	股票简称	所处行业	发行价格	发行市盈率	上市首日表现
2008-4-17	601958	金钼股份	有色金属矿采选	16.57	17.47	36.09%
2008-4-18	002223	鱼跃医疗	医疗器械制造	9.48	29.08	50.84%
2008-4-25	780899	紫金矿业	有色金属矿采选	7.13	40.69	95.23%
2008-4-25	002225	濮耐股份	非金属矿物制品	4.79	29.94	213.20%
2008-4-25	002224	三力士	非金属矿物制品	9.38	29.31	164.39%

四月有五家公司发行上市，由于受到4月23日印花税下调的影响，25日上市的三家公司首日收益率较之前两只股票均有大幅上涨。



目录

1. 私募股权投资市场概况
2. 影响私募股权投资市场的因素
- 3. 下月市场展望**
4. 公司现有备选项目

下月展望

- 二级市场政策底基本建立，以震荡行情为主
- PE市场募集金额依旧高速增长，呈高位运行
- 但投资金额环比下降，显示出一定的谨慎性
- 关注抗通胀、具有高成长性的行业



目录

1. 私募股权投资市场概况
2. 影响私募股权投资市场的因素
3. 下月市场展望
4. 公司现有备选项目



公司备选项目

股票代码	股票名称	交易类型	交易价格	交易数量	行业
000599	青岛双星	Post-IPO 定向增发	6元/股	1000万	轮胎制造



THANK YOU!



上海融客投资管理有限公司

CAPITAL FINANCING MANAGEMENT CO., LTD

