



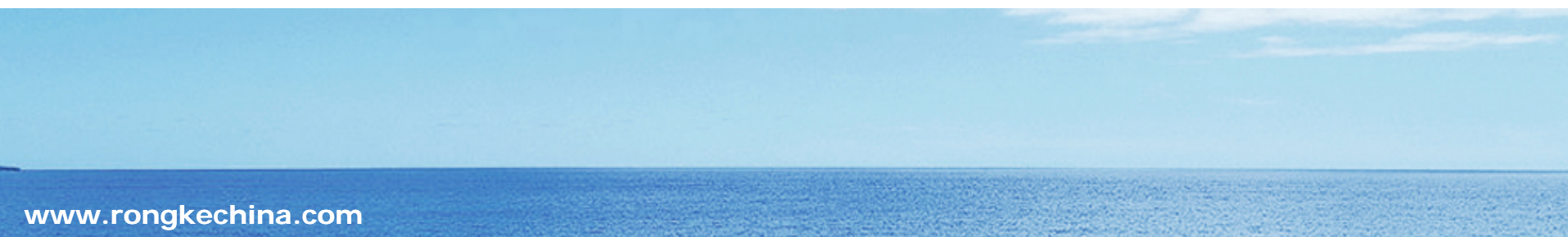
# 『融客月报』

## ——二级市场 (2008年6月)



上海融客投资管理有限公司

CAPITAL FINANCING MANAGEMENT CO., LTD





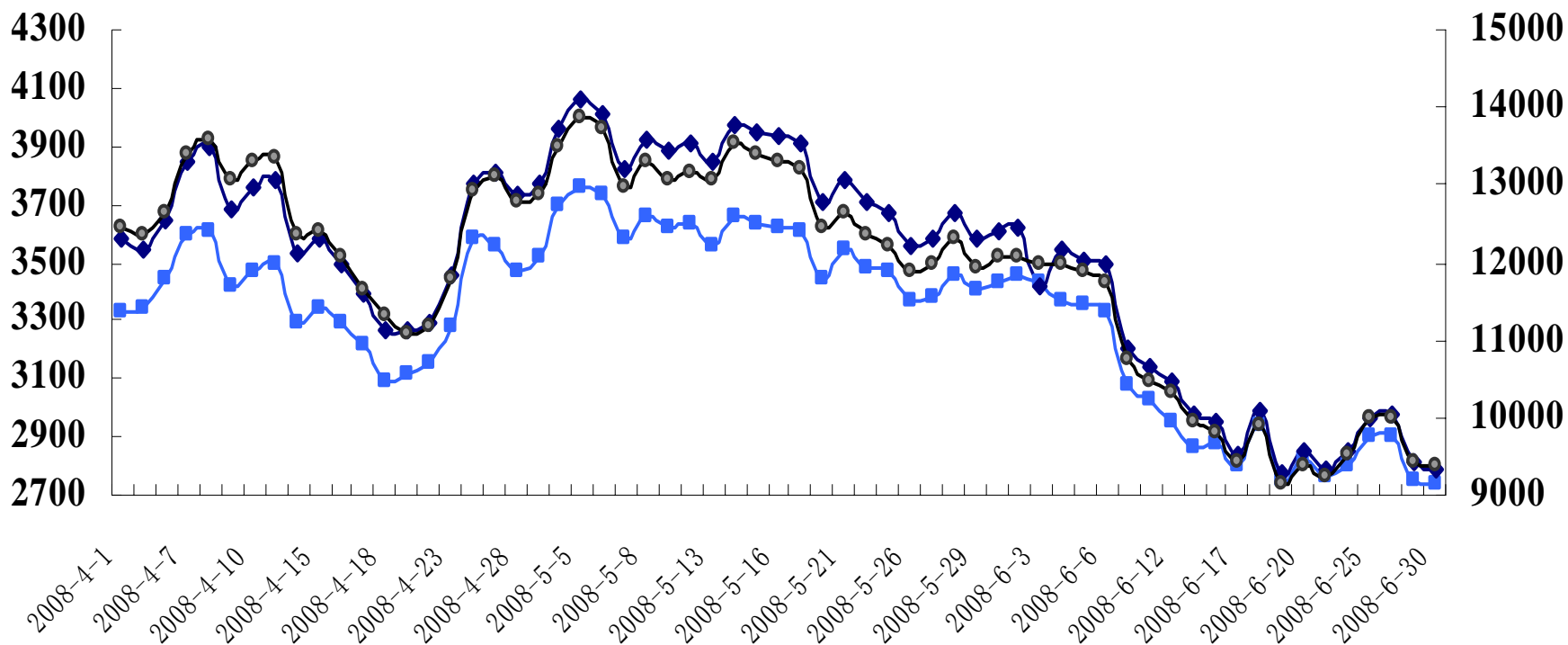
## 1. 六月市场情况概况

## 2. 六月市场动向分析

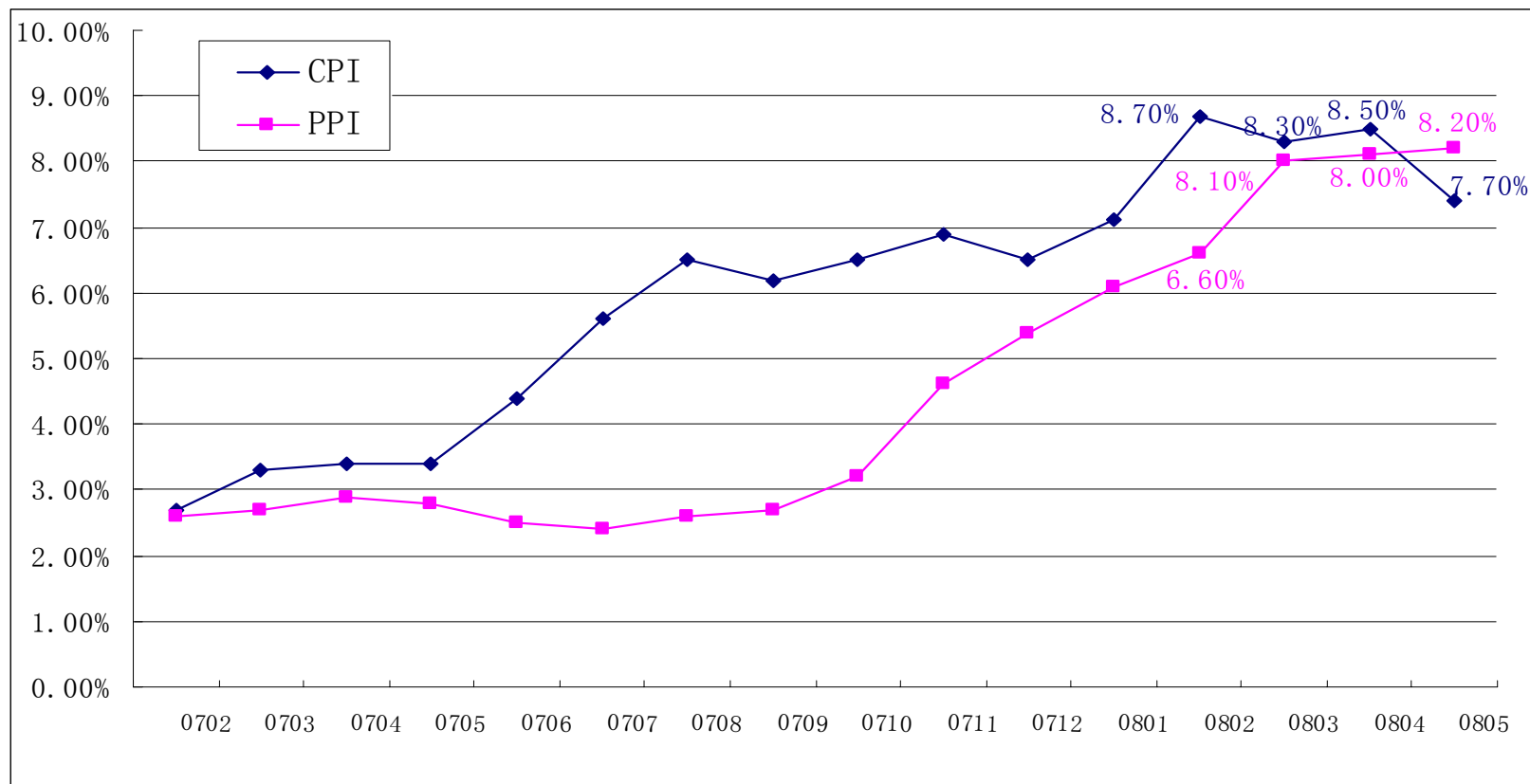
## 3. 展望

# 六月市场概况

—■— 上证指数      —◆— 沪深300      —●— 深证成指



# 宏观数据走向



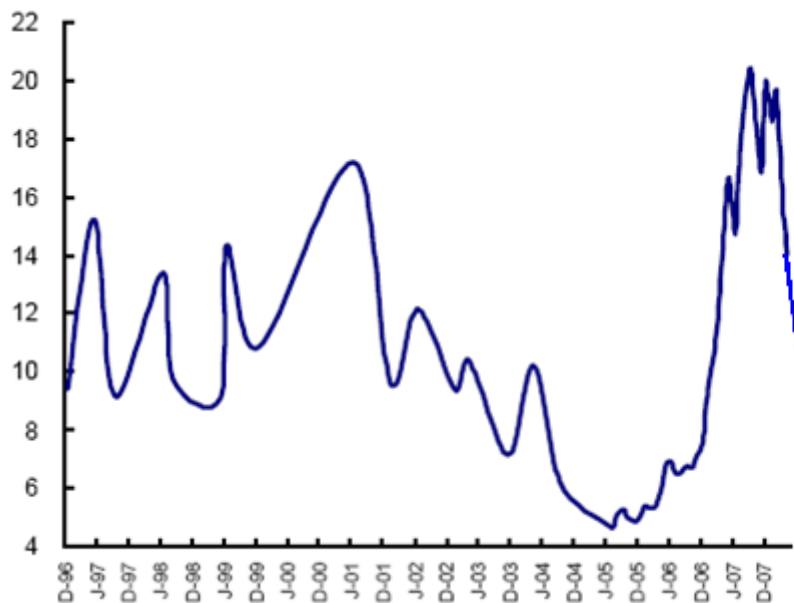
本月CPI有所回落，但依然维持高位，能否持续回落还有待观察，但PPI仍持续上涨，挤压企业的利润增长，未来紧缩政策仍有不断出台的可能。

# 市场情况要点概述

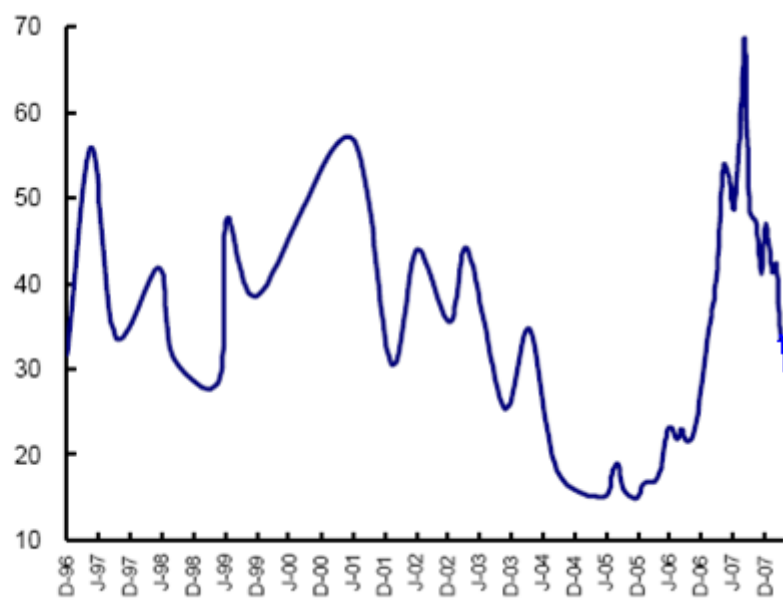
项目	6月市场情况概览			
	上海	与5月相比	深圳	与5月相比
指数	2736.10	-20.32%	9370.78	-22.22%
成交金额（亿元）	11560.89	-42.62%	5593.84	-42.14%
市价总值（亿元）	145162	-20.11%	33635	-22.59%
流通市值（亿元）	42877	-20.63%	16961	-21.16%
A股加权平均价格（元）	9.93	-19.21%	11.31	-20.36%
A股加权平均市盈率	23.38	-18.82%	26.9	-18.45%
A股加权平均市净率	3.22	-21.46%	3.28	-21.35%

# 市场情况要点概述

## 上海A股平均股价变动图



## 上海A股平均加权市盈率变动图



A股的加权市盈率持续回落，已经接近历史底部水平，估值趋向合理

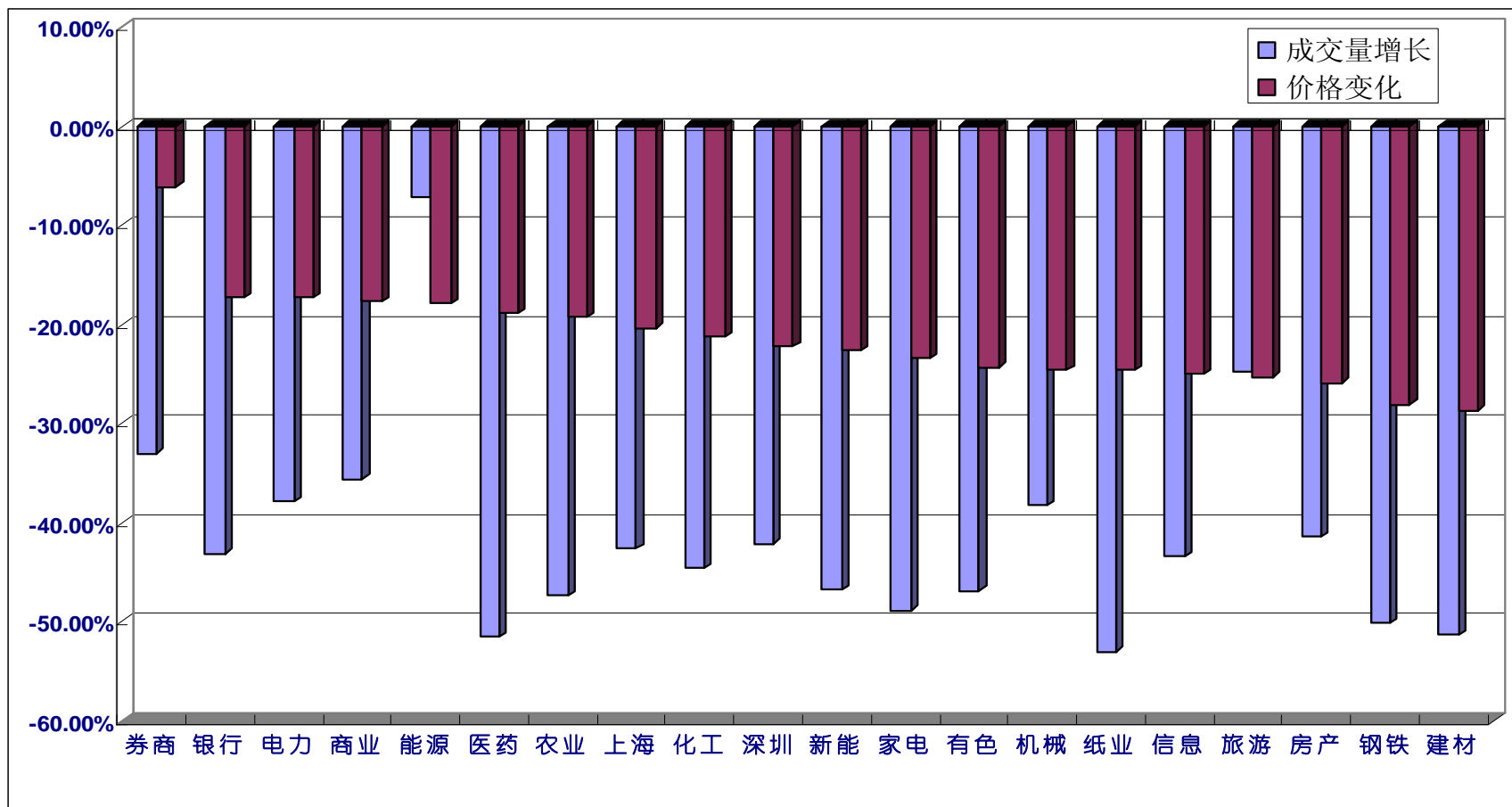


1.六月市场情况概况

2.六月市场动向分析

3.展望

# 六月份行业走势分析



本月所有板块都随大盘出现了较大回调，且成交量大幅下降，券商股受融资融券即将推出的传闻相对抗跌，而建材，钢铁等板块下跌幅度较大。



# 本月两市权重股表现

沪市			深市		
名称	月涨跌幅 (%)	成交量 (亿元)	名称	月涨跌幅 (%)	成交量 (亿元)
中国石油	-16.63%	127.06	鞍钢股份	-36.50%	40.85
工商银行	-15.65%	84.62	万科	-27.01%	193.54
建设银行	-17.34%	59.50	ST盐湖	-16.62%	13.90
中国银行	-14.92%	28.18	五粮液	-19.38%	64.87
中国石化	-24.98%	270.84	盐湖钾肥	-0.75%	24.89
中国神华	-20.55%	101.01	苏宁电器	-19.46%	20.62
中国人寿	-20.82%	68.51	西山煤电	-1.71%	58.60
交通银行	-15.10%	60.15	中兴通讯	-9.71%	42.61
招商银行	-21.04%	164.11	深发展A	-23.38%	71.32
中国平安	-12.50%	175.36	泸州老窖	-19.74%	17.94

本月两市的权重股都随大盘出现了较大回调。

# 本月涨幅居前个股

代码	名称	收盘价	月涨跌幅(%)	成交金额(亿)	所属行业
000893	广州冷机	12.54	65.00%	17.44	家电
002216	三全食品	42.23	35.79%	8.54	消费
600842	中西药业	9.71	28.95%	12.56	医药
002223	鱼跃医疗	20.20	26.88%	9.29	医药
002173	山下湖	21.9	24.36%	6.65	农林牧渔
600352	浙江龙盛	15.08	19.78%	39.54	化工
600719	大连热电	9.58	19.75%	9.59	电力
600578	京能热电	12.13	19.51%	22.33	电力
002112	三变科技	14.49	13.56%	23.64	机械设备
601002	晋亿实业	6.78	11.70%	13.66	机械设备

受国家上调电价的影响，部分电力及设备股涨幅较大。  
值得注意的是涨幅前10家公司中有一半是中小企业板的股票。

# 本月跌幅居前个股

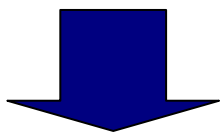
代码	名称	收盘价	月涨跌幅(%)	成交金额(亿)	所属行业
600203	福日电子	6.33	-61.12%	18.35	家电
000602	金马集团	12.68	-53.02%	8.75	有色金属
600991	长丰汽车	5.94	-48.57%	4.00	汽车
000880	山东巨力	8.16	-47.12%	3.84	汽车
000906	*ST建材	6.71	-46.34%	1.48	建材
000923	河北宣工	5.40	-45.89%	5.07	机械制造
600830	香溢融通	7.55	-45.68%	28.82	典当业
000800	一汽轿车	8.14	-45.37%	21.83	汽车
000426	富龙热电	5.82	-45.35%	4.88	电力
600238	海南椰岛	10.04	-44.65%	10.05	消费

受国家上调成品油价格的影响，汽车板块本月跌幅居前。  
部分长期停牌复牌的个股也出现了大幅下跌。

# 主要券商观点



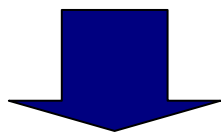
- 高油价对实体经济的影响巨大。
- 紧缩货币政策的作用会被市场放大
- 上半年公司的盈利状况好于预期



看平



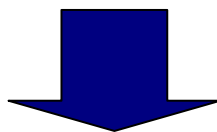
- 对利空反映过度，股票价值低估
- 未来紧缩的政策有望放松。
- 市场处于熊市，资金供求矛盾突出。



看多



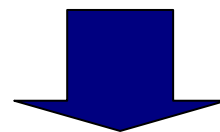
- 能源价格调整会市经济增速放缓。
- 未来上市公司利润面临下降危险。
- 从紧的政策使股市出现反转几率很低。



看空



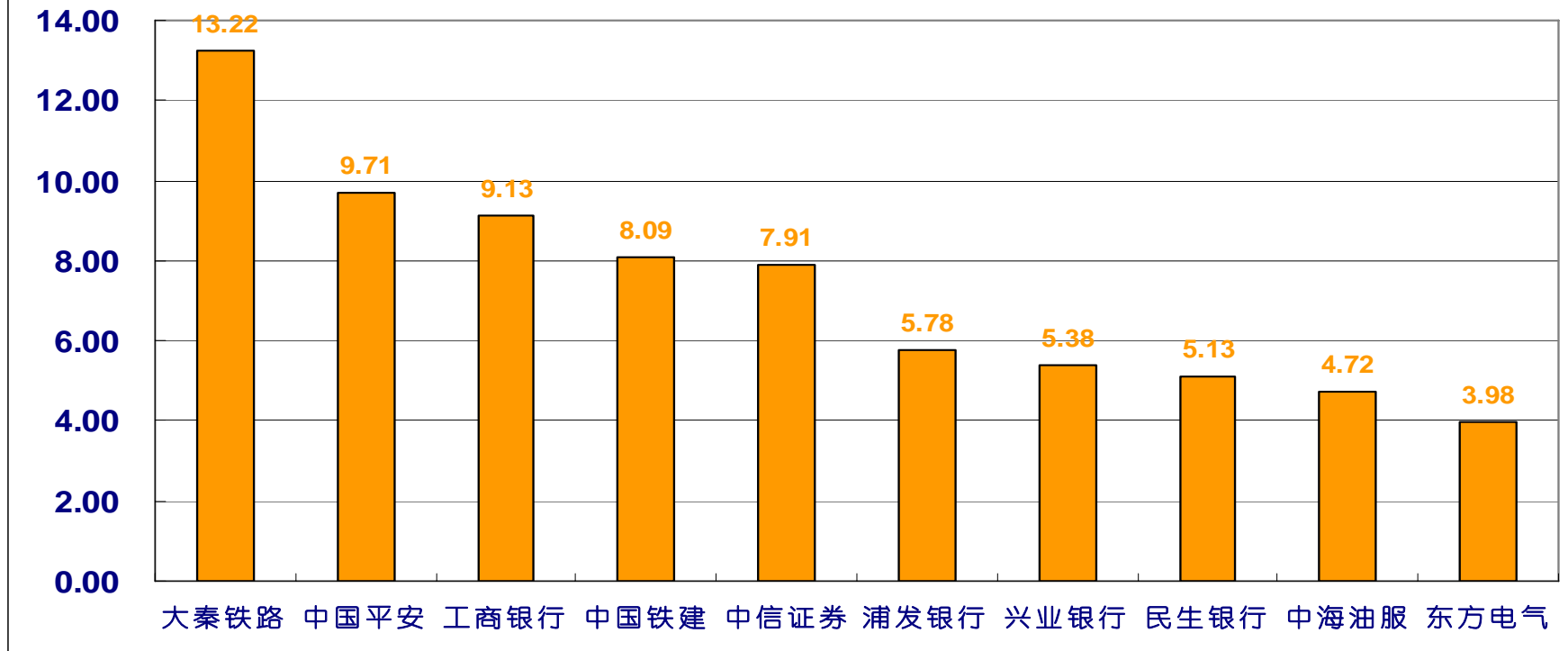
- 政策的不确定性困扰着市场预期。
- 上半年的经济形势比预想中的好
- 关注油价的变动对股市的影响。



看平

# 本月机构资金动向

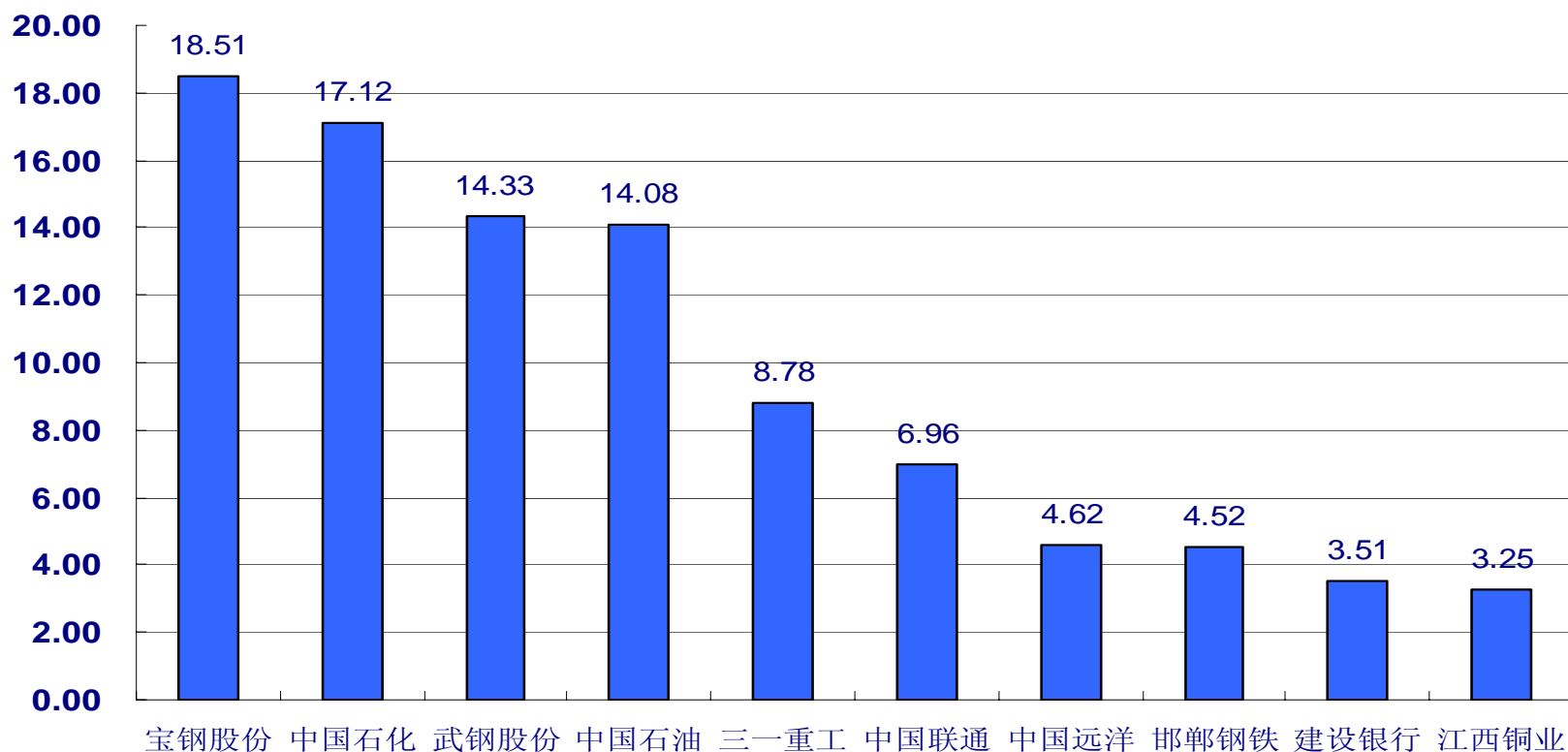
本月基金资金主要净流入个股（单位：亿元）



本月基金资金大幅流入银行和券商等板块。  
大秦铁路受调高铁路运费的影响，受到基金的亲睐。

# 本月机构资金动向

本月基金资金主要净流出个股（单位：亿元）



受铁矿石大幅涨价的消息的影响，基金资金大幅流出钢铁板块。  
国际油价的连创新高使基金看淡石化，航运等板块。

1. 六月市场情况概况市场
2. 六月市场动向分析
3. 展望

# 宏观政策解读

- 从紧的货币政策仍将继续。
- 7月仍然存在加息的可能。
- 油价依然会在高位徘徊。
- CPI有望回落，但通货膨胀压力仍较大。
- 管理层开始对市场吹暖风。
- 持续的紧缩性政策未来对地产，银行等板块影响较大。



# 来月展望

- A股的估值已经相对合理。
- 底部还需探明，2500点左右有较强支撑。
- 能否继续出现反弹，密切关注成交量的变化。
- 通货膨胀与高油价短期内仍将持续。
- 关注农业类与医药类个股。



# THANK YOU!

如有其他业务需求，请拨打垂询电话54668032-602

或登陆公司网站[www.rongkechina.com](http://www.rongkechina.com)



上海融客投资管理有限公司

CAPITAL FINANCING MANAGEMENT CO., LTD