



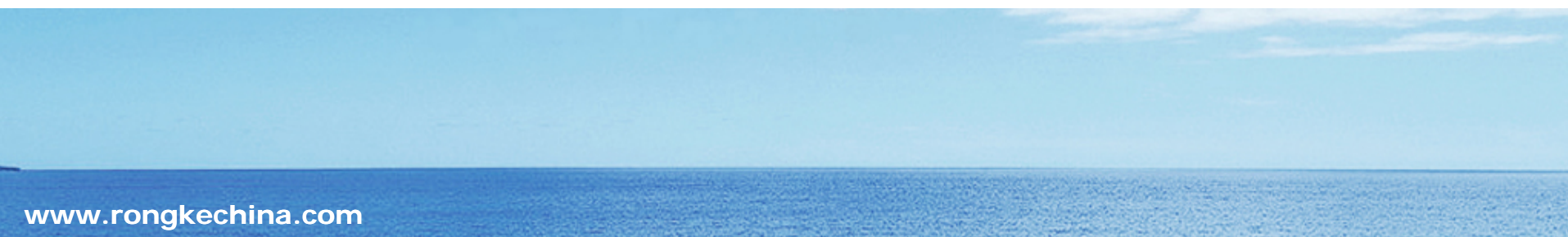
# 『融客月报』

## ——私募股权投资市场（2009年7月）



上海融客投资管理有限公司

RONGKE INVESTMENT MANAGEMENT CO., LTD





# 目录

1. 私募股权投资市场概况
2. 影响私募股权投资市场的因素
3. 下月市场展望
4. 公司现有备选项目

# 2009年7月概况

年末以来，国内资本募集市场

## 投资

2009年7月，中国市场已披露53家公司获得投资，披露金额438.48亿元人民币，环比增长267.30%。其中18家获得风险投资，已披露涉及金额8.14亿元人民币，占总投资金额的1.86%；12家获得私募股权投资，已披露涉及金额152.54亿元人民币，占总投资金额34.79%

## 退出

2009年7月，中国境内有11家机构成功上市，已披露成功募集资金606.81亿元人民币，是6月份募集资金的14倍，这主要得益于国内IPO的重启。

本月中国**A股IPO**重新开闸，退出渠道得以重新打开。**A股**市场的高发行市盈率和出色的首日表现都彰显其财富效应。这也使得即将推出的创业板市场更值得期待。

# 上海产权交易所7月部分项目挂牌情况

挂牌日期	出让人	转让标的名称	挂牌价格 (万元)
2009-07-01	湖南云箭集团有限公司	株洲白云实业有限公司72.65%股权	5,085.5
2009-07-03	国投资产管理公司	长和投资有限公司10.59%股权	12,138.07
2009-07-14	上海国际信托有限公司	上海信虹投资管理有限公司50%股权	1,084.91
2009-07-14	上海国际信托有限公司	上海新鑫投资有限公司30.3%股权	2,828.6
2009-07-15	国投资产管理公司	山东鲁信投资集团股份有限公司13.42%股权	3,260.35
2009-07-17	上海铁路多经投资中心	上海铁路轨道交通开发有限公司58.12%的股权	3,658.94
2009-07-20	上海汽车工业（集团）总公司	上海锦江商旅汽车服务股份有限公司20%股权	3,604.27
2009-07-22	上海万业企业两湾置业发展有限公司	上海汇丽集团有限公司36%股权	6,850
2009-07-23	上海工业投资（集团）有限公司	杭州杭千高速公路发展有限公司26%股权	43,000
2009-07-27	天津安邦投资有限公司 吕静	天津开发区隆裕实业有限公司100%股权	25,000
2009-07-30	上海实业发展股份有限公司	上海远东国际桥梁建设有限公司100%股权	30,169.14

# 北京产权交易所7月部分项目挂牌情况

挂牌日期	出让人	转让标的名称	挂牌价格 (万元)
2009-07-08	甘肃电信实业有限公司	敦煌邮电山庄整体产权	3,240
2009-07-17	国投资产管理公司	秦皇岛耀华国投浮法玻璃有限责任公司11.18%股权	1,750
2009-07-21	北京市亨得利瑞士钟表有限责任公司	北京新宇亨瑞钟表有限责任公司30%股权	1,837.49
2009-07-22	哈尔滨工业大学深圳研究院	广州日滨科技发展有限公司22%股权	1,991.09
2009-07-22	中国中旅(集团)公司 等	敦煌国际大酒店有限公司83%股权	3,243.25
2009-07-27	中国石化集团新星石油有限责任公司	成都华高药业有限公司15.3693%股权	1,535.03
2009-07-27	中国华星集团公司	中国华海投资担保有限公司10%股权	2,000
2009-07-28	北京市怀北矿山水泥工业公司	北京兴发水泥有限公司6.7%股权	2,106.68

随着资本市场进入复苏期，京、沪两地产权交易所挂牌项目也进一步丰富，成为国企、央企重组的重要舞台。

# VC&PE投资情况（一）

日期	投资方	被投资方	投资金额	被投资方所处行业
2009-07-01	IFC	无锡尚德	5000万美元	太阳能
2009-07-03	软银赛富 NEA、启明创投 礼来公司、百奥维达	南通联科药业	2500万美元	医药
2009-07-06	萧山区创业引导基金	泰昕通信	300万元	3G通信
2009-07-06	厚朴投资、中粮集团	蒙牛乳业	7.8亿美元	乳业
2009-07-07	交大产业投资	上海高清	3亿元	数字电视
2009-07-07	中信资本	冠生园	5.1亿元	食品
2009-07-08	鼎晖、集富亚洲 启明创投	一嗨租车	2000万美元	汽车租赁
2009-07-08	北极光	德比软件	500万美元	软件开发
2009-07-10	金沙江创投	播思国际	1740万美元	软件开发
2009-07-15	招商局中国基金	武汉日新	1500万元	新能源
2009-07-15	泰山投资	兆恒水电	5750万美元	水力发电

## VC&PE投资情况（二）

日期	投资方	被投资方	投资金额	被投资方所处行业
2009-07-15	浙江华睿	双枪竹木	3000万元	制造业
2009-07-15	青云创投	真明丽	3000万	LED照明
2009-07-15	华平投资	泰山石化	3亿港元	物流
2009-07-16	火箭资本	龙发制药	5300万港元	医药行业
2009-07-17	浙江民间资本	中国红盟	1000万元	互联网
2009-07-17	星火投资 戈壁	八方视界	700万美元	教育软件
2009-07-20	达晨创投	煌上煌	3600万元	餐饮业
2009-07-20	湖南高新投	源科创新	N/A	电脑硬件
2009-07-21	天图创投	易拓迈克	2000万元	模具制造
2009-07-21	汇金	新华人寿	37.26亿元	保险
2009-07-21	中投	Diageo	2.21亿英镑	酒商
2009-07-22	Lightspeed	Ning	1500万美元	社交网站
2009-07-22	松禾资本	华大基因	1000万元	克隆猪

## VC&PE投资情况（三）

日期	投资方	被投资方	投资金额	被投资方所处行业
2009-07-24	雅戈尔	浙商保险	1.8亿元	保险
2009-07-24	赛富基金	广东银达	2500万美元	担保
2009-07-30	达晨创投 等	中南传媒	4.55亿元	文化传媒
2009-07-31	海越创投	众泰汽车	1亿元	新能源汽车

本月VC/PE投资环节中，本土投资机构继续保持其活跃度，部分上市公司亦将其股权投资业务进一步扩大。受到经济复苏预期影响，VC/PE投资行业进一步多元化。



## VC&PE投资情况（四）

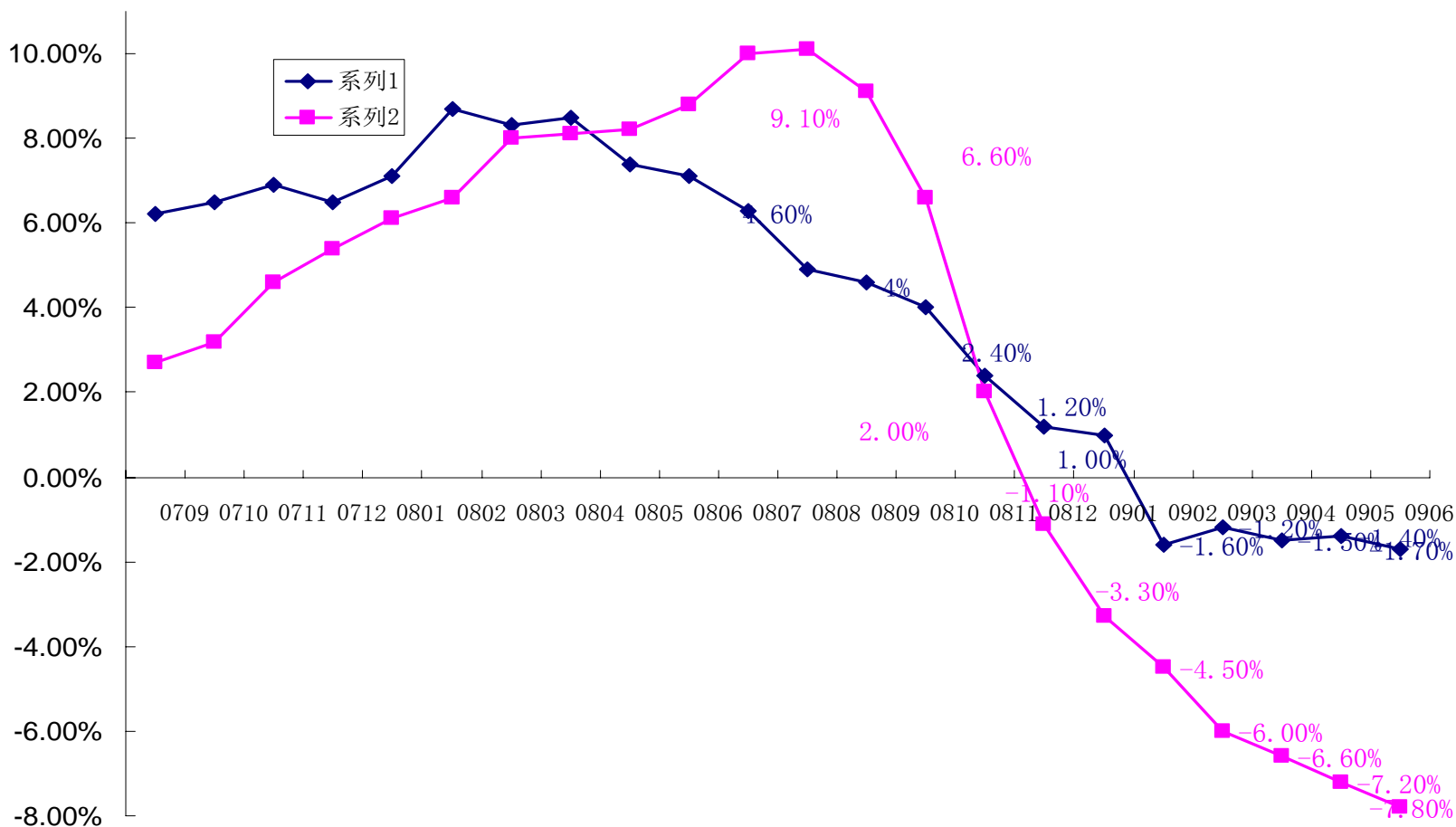
- **上海高清数字科技产业有限公司**注册资金人民币1.37亿元，主要致力于地面数字电视、高清晰度数字电视等专用IP核、芯片及软硬件核心产品的开发及销售，是国内数字电视领域最主要的研发基地和主导力量。公司是中国国家地面数字电视传输标准最重要的制定单位之一。
- **一嗨租车**是总部设立于上海，服务涵盖全中国，香港，澳门，台湾，美国和欧洲。公司主要业务为短租带驾、短租自驾、点对点接送、接送机服务。同时，公司对企业客户提供长租业务。一嗨已经是大多数世界500强企业在中国指定的商务用车公司。一嗨利用互联网为平台，依托全国客服中心和网上订车系统为个人和企业用户提供最快捷、高质量的用车服务。
- **播思**致力于开发新一代以开放源码为基础的、强大网络功能的移动操作系统平台和手机应用软件。播思与中国移动、Google、Marvell成立了强大的多方技术联盟，共同开发和推广OMS（开放移动系统）。播思的使命是实现OMS与中国移动的网络服务进行无缝对接的产品化。
- **武汉日新科技**有限公司是中国最早专业从事太阳能光伏技术产品生产、研发、设计、安装的高新技术企业之一。公司的主要产品和服务有太阳能建筑一体化构件及集成系统、太阳能光伏组件、太阳能照明产品及应用系统、太阳能通信及交通系统、和光伏并网电站等。
- **真明丽控股有限公司**（股票代码：1868.HK）成立于1979年，公司产品囊括LED灯饰产品、LED照明灯具、装饰灯、光纤灯、舞台灯、激光表演技术系统、多媒体显示系统、太阳能照明技术应用等多个系列超过一万个产品，销售网络遍布全球100多个国家及地区。
- **泰山石化**创办于2002年，总部设于香港，控股股东为泰山石油新加坡集团有限公司。2004年，泰山收购全球最大船务公司之一海皇轮船有限公司（Neptune Orient Lines Pte Ltd）旗下的油轮业务Neptune Associated Shipping Pte Ltd，现时在亚太区各地共经营超过三十家公司。



# 目录

1. 私募股权投资市场概况
2. 影响私募股权投资市场的因素
3. 下月市场展望
4. 公司现有备选项目

# 宏观数据走向



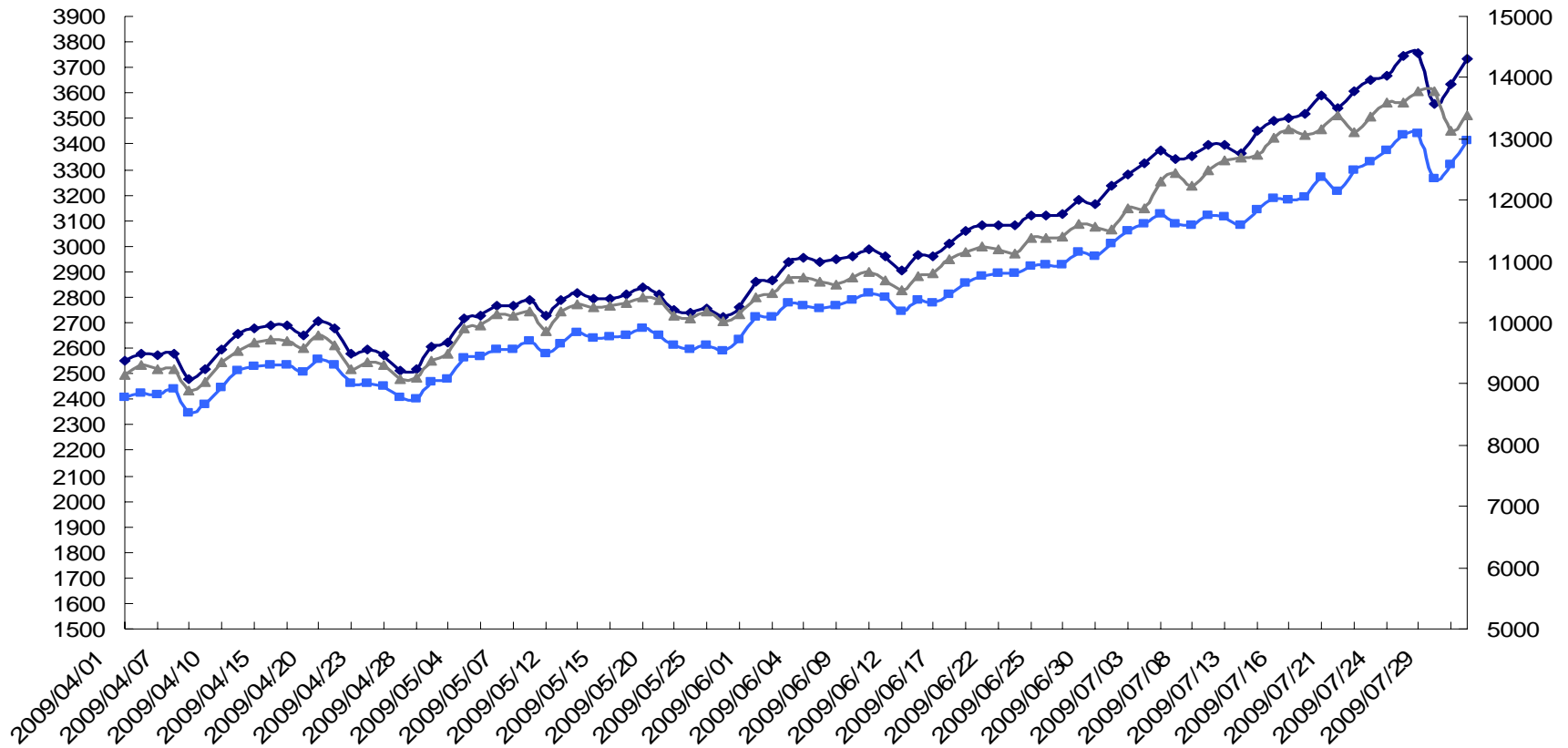
6月CPI创下近十年的新低，而PPI创历史最低，分别为-1.70%和-7.80%，预计继续大幅度回落空间不大。

# 市场概况

—■— 上证指数

—◆— 沪深300

—▲— 深证成指



本月上证指数震荡走高，上涨15.30%，最高触及3454点，最低下探至2947点，收于3412点，高位震荡开始加剧，7月29日上证指数下跌5%。

# IPO情况

发行日期	公司名称	上市地	所处行业	发行价格	募集资金	上市首日表现
2009-07-03	中国秦发	港交所主板	传统能源	2.52 港元	6.3亿港元	6.35%
2009-07-03	霸王集团	港交所主板	化工	2.38 港元	16.66亿港元	27.31%
2009-07-10	星泉鞋材	马来西亚	制造业	3.99元	3.2亿元	-2.7%
2009-07-10	琥珀能源	港交所主板	传统能源	1.66港元	1.66亿港元	63.25%
2009-07-10	万马电缆	A股中小板	制造业	11.5元	5.75亿元	125.48%
2009-07-10	桂林三金	A股中小板	医药	19.8元	9.11亿元	81.87%
2009-07-13	志高空调	港交所主板	制造业	2.27港元	1.65亿港元	10.57%
2009-07-17	家润多	A股中小板	零售	19.58元	9.79亿元	93.56%
2009-07-27	四川成渝	A股主板	物流	3.6元	18亿元	202.7%
2009-07-29	中国建筑	A股主板	建筑	4.18元	426亿元	56.22%
2009-07-29	金隅股份	港交所主板	制造	6.38港元	59.55亿港元	56.27%

本月A股IPO重新开闸，退出渠道的畅通为VC/PE增强投资信心；上市所彰显的财富效应更将驱动投资力度的加大。



# 目录

1. 私募股权投资市场概况
2. 影响私募股权投资市场的因素
3. 下月市场展望
4. 公司现有备选项目

## 下月展望

- 虽然各项经济指标仍处于相对低位，但经济复苏的预期已开始刺激资本市场提前作出反应。
- 经过2008年底以及最近几月的大规模募资后，中外背景的VC/PE都将进入新一轮的投资期，股权投资市场将在近阶段保持其活跃度。
- 随着经济复苏预期的加强，VC/PE在投资策略上将更趋于多元化，被投行业的集中度将有所降低。
- A股IPO已重新开闸，创业板也有望在第三季度推出。A股市场所显现的高首发市盈率和超预期的股价表现将给予VC/PE充分的投资信心。



# 目录

1. 私募股权投资市场概况
2. 影响私募股权投资市场的因素
3. 下月市场展望
4. 公司现有备选项目



# 公司备选项目

标的	类型	交易数量	价格
荣丰控股质押融资 (000668)	质押融资	5000万股	融资价格为净资产的60%

标的	类型	交易数量	价格
新加坡上市公司股权	PIPE	20%股权	市价150%

标的	类型	交易数量	价格
信贷资产包	信贷资产转让	N/A	10亿元

标的	类型	交易数量	价格
稀土加工项目	股权融资	35%股权	5000万元

# 公司备选项目

标的	类型	交易数量	价格
新华传媒 (600825)	股权转让	5016万股	不超过9元
标的	类型	交易数量	价格
自动售货机项目	股权融资	N/A	3000万元
标的	类型	交易数量	价格
转基因工程项目	股权融资	25%股权	2000万元



# THANK YOU!

如有其他业务需求，请拨打垂询电话54668032-602

或登陆公司网站[www.rongkechina.com](http://www.rongkechina.com)



上海融客投资管理有限公司

RONGKE INVESTMENT MANAGEMENT CO., LTD