



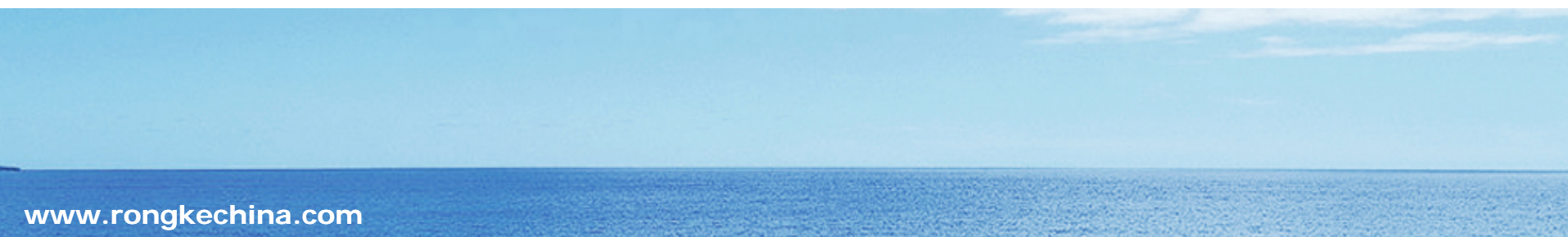
# 『融客月报』

## ——二级市场 (2009年9月)



上海融客投资管理有限公司

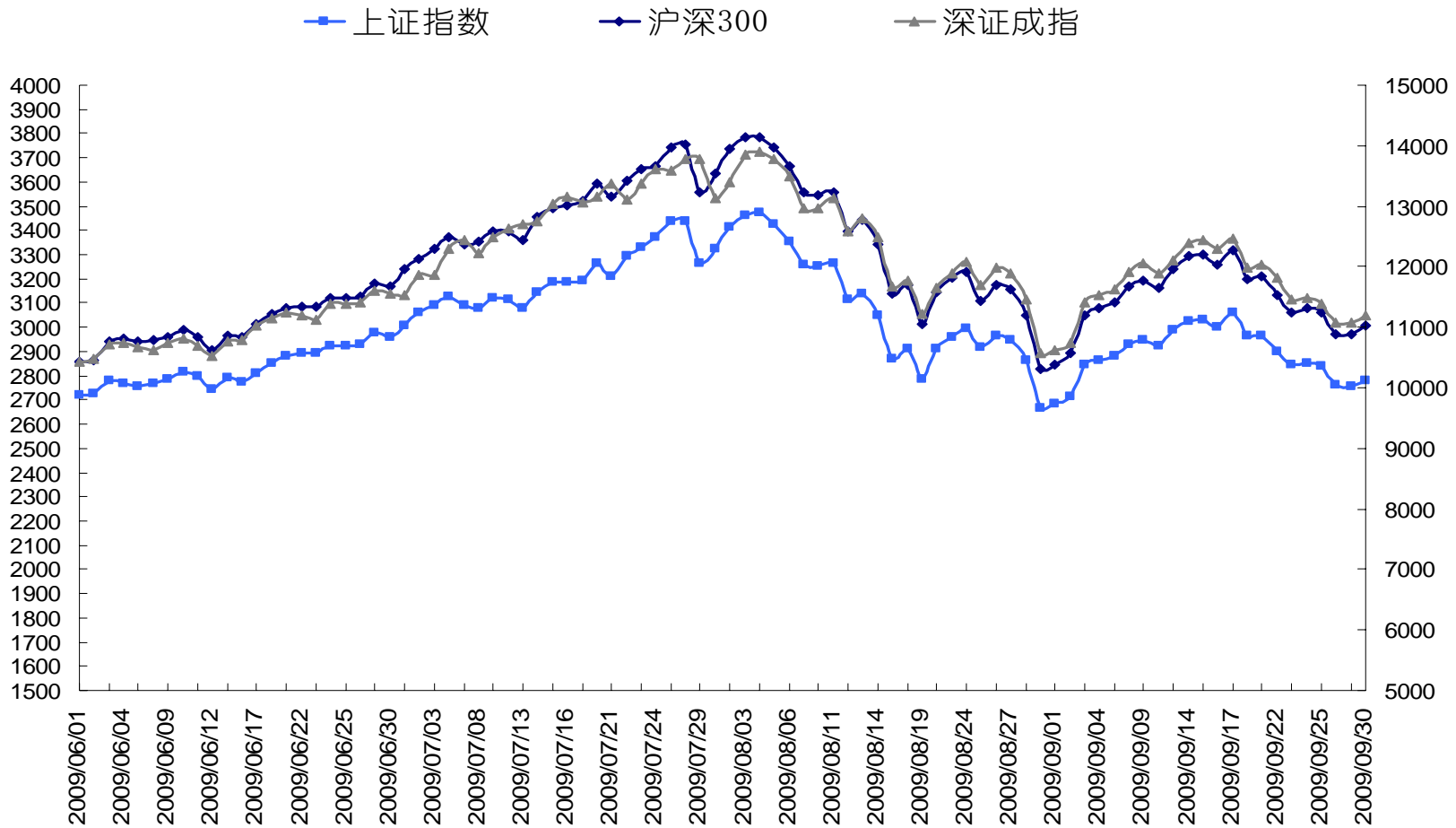
RONGKE INVESTMENT MANAGEMENT CO., LTD





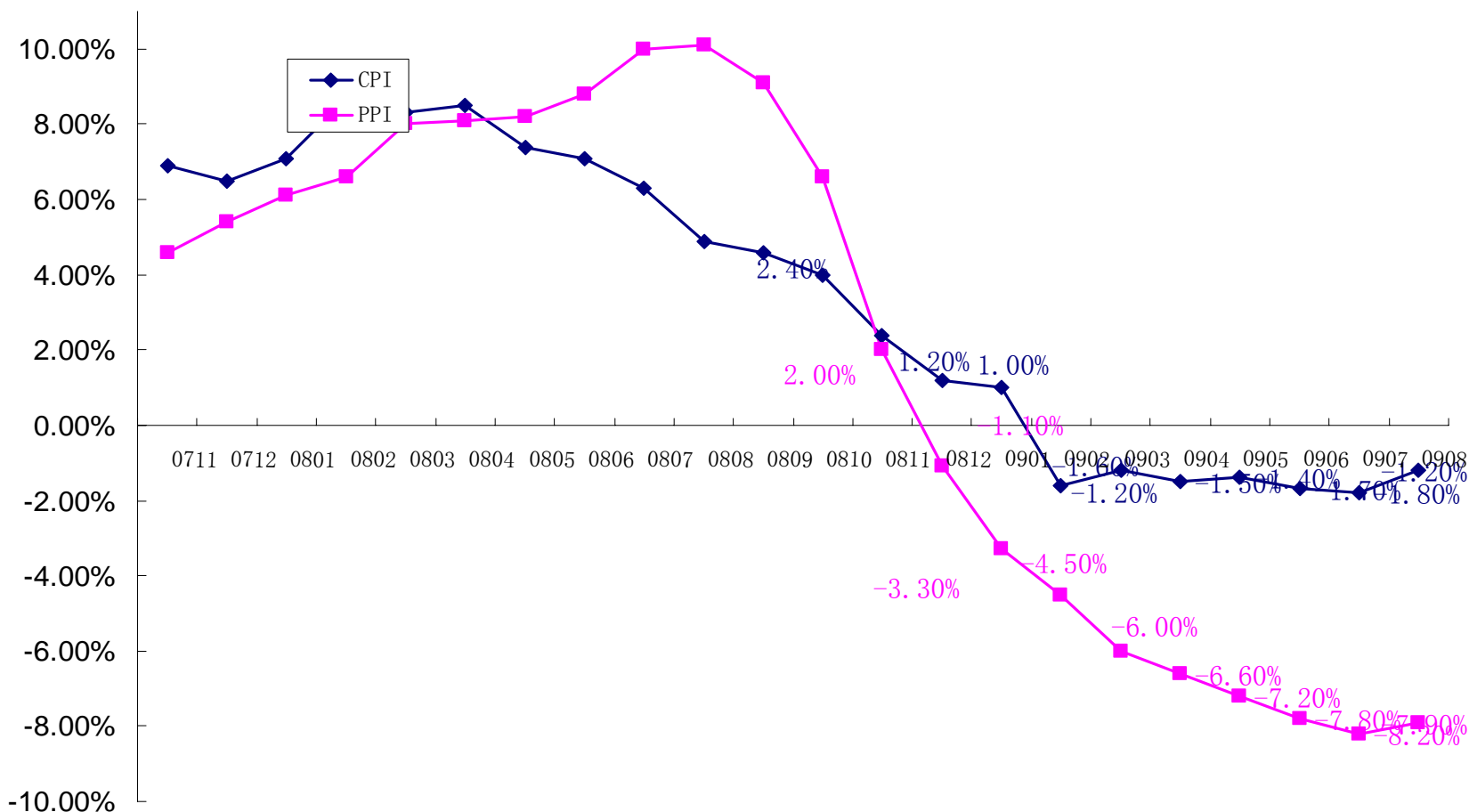
1. 九月市场情况概况
2. 九月市场动向分析
3. 展望

# 市场概况



本月上证指数震荡反复，最后上涨4.19%，最高触及3068点，最低下探至2639点，收于次低点2779点。

# 宏观数据走向



8月CPI和PPI同比降幅有所回升，分别为-1.20%和-7.90%，预计CPI和PPI已经触底，并且开始企稳反弹。

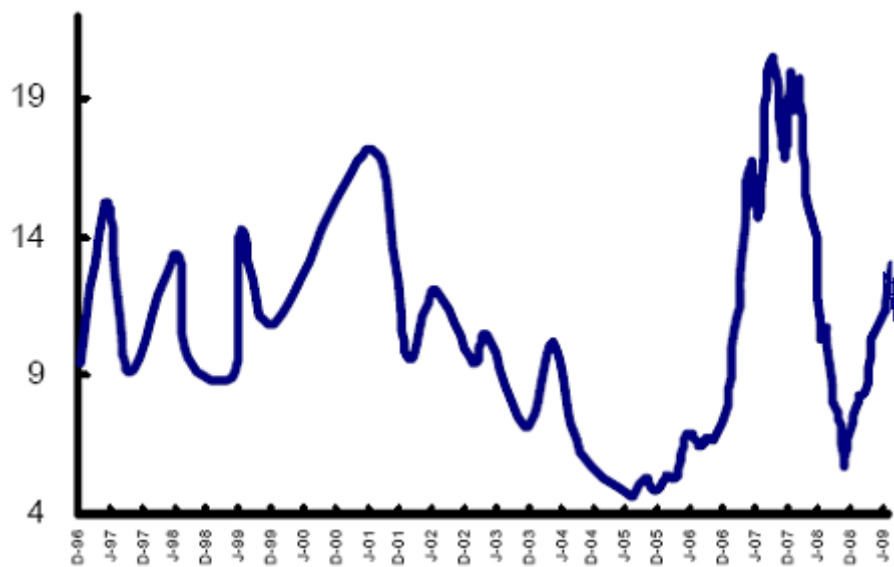
# 市场情况要点概述

| 项目          | 本月市场情况概览 |         |       |        |
|-------------|----------|---------|-------|--------|
|             | 上海       | 与上月相比   | 深圳    | 与上月相比  |
| 指数          | 2779     | 4.19%   | 11206 | 5.87%  |
| 成交金额（亿元）    | 28974    | -15.42% | 16252 | -7.92% |
| A股加权平均价格（元） | 11.26    | 3.56%   | 12.44 | 5.72%  |
| A股加权平均市盈率   | 21.50    | 5.99%   | 31.00 | 6.42%  |
| A股加权平均市净率   | 3.04     | 5.06%   | 3.78  | 5.48%  |

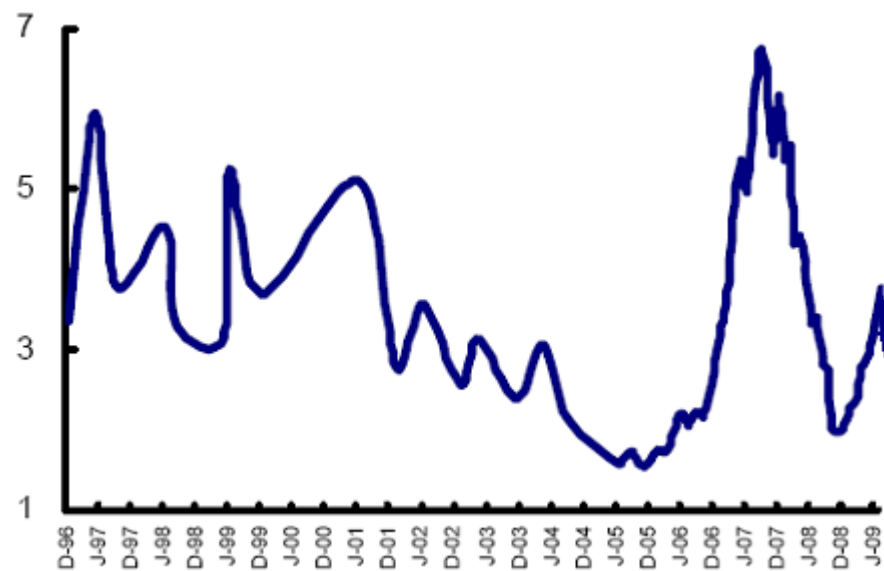
本月股指大幅度波动，成交金额明显萎缩，市场价格、市盈率、市净率有一定的回升，深市表现略好于沪市。

# 市场情况要点概述

## 上海A股平均股价变动图



## 上海A股平均加权市盈率变动图



A股平均股价和平均市盈率在上月大幅回落后，本月波动不明显。



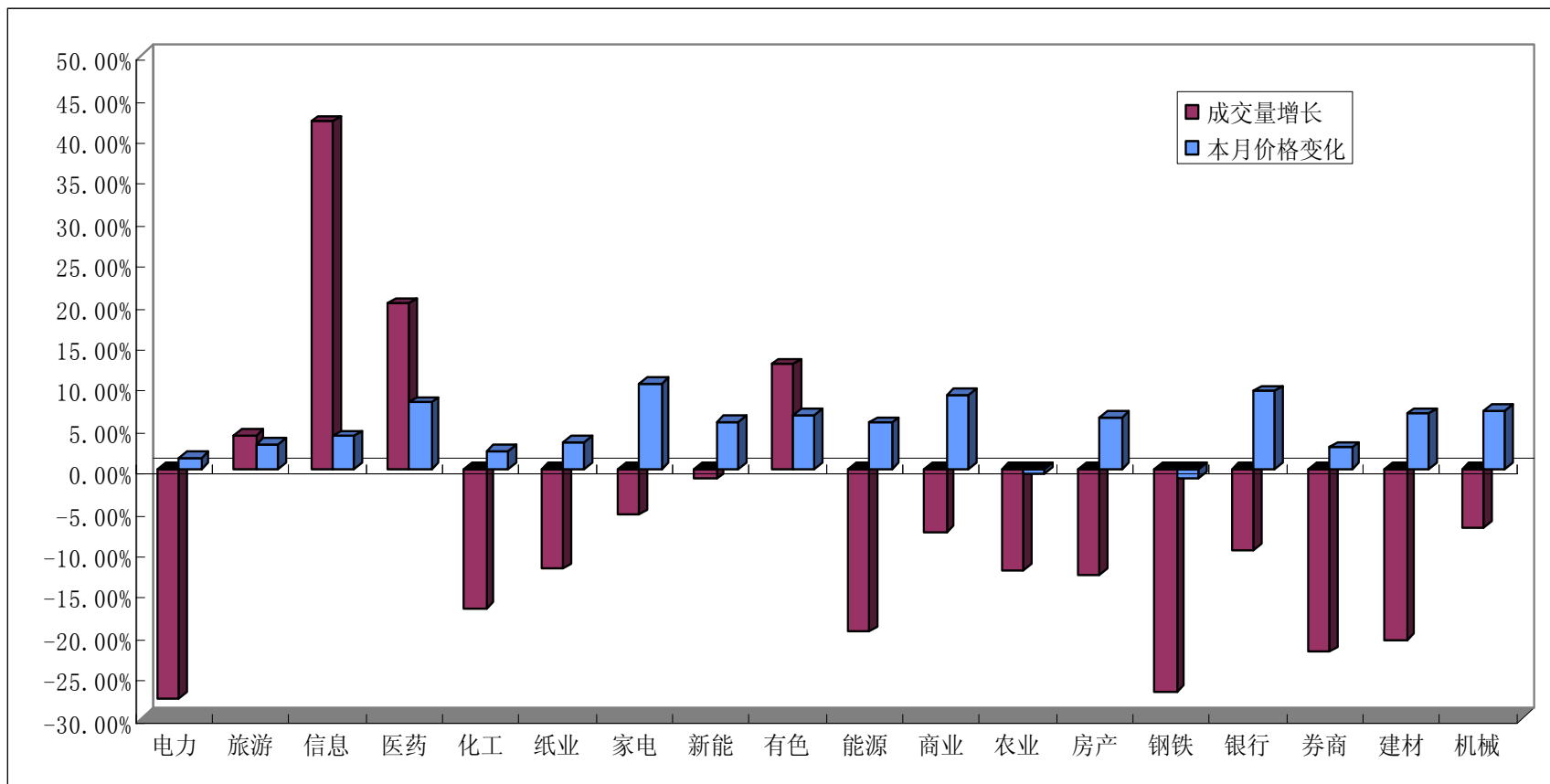
1.九月市场情况概况

2.九月市场动向分析

3. 展望



# 本月份行业走势分析



本月大多数板块都出现一定的上涨，主力资金对信息、医药和有色等板块比较关注，成交量出现明显增加。



# 本月两市权重股表现

| 沪市   |        |          | 深市   |        |          |
|------|--------|----------|------|--------|----------|
| 名称   | 股价 (元) | 月涨跌幅 (%) | 名称   | 股价 (元) | 月涨跌幅 (%) |
| 中国石油 | 12.70  | 0.10%    | 万科   | 10.42  | 10.85%   |
| 工商银行 | 4.77   | 6.71%    | 五粮液  | 20.91  | -3.06%   |
| 中国石化 | 11.30  | 2.14%    | 西山煤电 | 31.31  | 9.44%    |
| 中国银行 | 3.90   | 6.27%    | 苏宁电器 | 16.39  | 17.49%   |
| 中国人寿 | 27.68  | 10.28%   | 盐湖集团 | 23.53  | 0.56%    |
| 中国神华 | 30.36  | 8.90%    | 鞍钢股份 | 11.34  | 2.35%    |
| 中国平安 | 50.70  | 17.52%   | 深发展A | 20.01  | 10.01%   |
| 招商银行 | 14.78  | 8.44%    | 中兴通讯 | 38.18  | 15.70%   |
| 交通银行 | 8.33   | 6.39%    | 华侨城A | 18.50  | 11.24%   |
| 浦发银行 | 19.65  | 10.15%   | 攀钢钢钒 | 7.84   | -3.80%   |

本月两市前十大权重股多数上涨，金融、地产等板块整体表现较好，五粮液受到证监会调查影响逆市下跌。

# 本月涨幅居前个股

| 代码     | 名称    | 收盘价   | 月涨跌幅(%) | 成交金额(亿) | 题材    |
|--------|-------|-------|---------|---------|-------|
| 600537 | 海通集团  | 14.01 | 75.78%  | 22.33   | 重组    |
| 600233 | 大杨创世  | 14.06 | 71.67%  | 43.37   | 巴菲特概念 |
| 000997 | 新大陆   | 12.32 | 70.40%  | 100.68  | 物联网   |
| 000519 | 银河动力  | 15.27 | 55.34%  | 16.11   | 重组    |
| 000701 | 厦门信达  | 9.35  | 48.18%  | 60.51   | 物联网   |
| 000883 | 三环股份  | 7.23  | 46.65%  | 10.61   | 重组    |
| 000666 | 经纬纺机  | 7.11  | 42.20%  | 11.02   | 重组    |
| 000710 | 天兴仪表  | 12.00 | 42.01%  | 9.45    | 重组    |
| 002002 | *ST琼花 | 8.05  | 40.00%  | 2.87    | 重组    |
| 002161 | 远望谷   | 20.40 | 38.02%  | 82.01   | 通信    |

本月题材股活跃，重组题材仍受市场关注，物联网概念一军突起。

# 本月跌幅居前个股

| 代码     | 名称     | 收盘价   | 月涨跌幅(%) | 成交金额(亿) | 所属行业 |
|--------|--------|-------|---------|---------|------|
| 600392 | 太工天成   | 18.04 | -30.54% | 2.54    | 计算机  |
| 600621 | 上海金陵   | 8.03  | -29.31% | 9.46    | 通信   |
| 600633 | *ST白猫  | 7.27  | -28.23% | 5.23    | 日用品  |
| 600452 | 涪陵电力   | 7.75  | -26.12% | 5.23    | 电力   |
| 000908 | 天一科技   | 8.43  | -25.99% | 30.35   | 机械   |
| 600185 | *ST海星  | 8.70  | -25.39% | 19.07   | 计算机  |
| 600604 | *ST二纺机 | 5.87  | -24.84% | 6.30    | 机械   |
| 000561 | *ST长岭  | 8.04  | -24.72% | 4.74    | 电器   |
| 000635 | 英力特    | 13.22 | -22.46% | 19.47   | 化学   |
| 600552 | 方兴科技   | 12.23 | -22.40% | 2.56    | 玻璃   |

本月跌幅居前多是没有实质业绩支撑的个股，其中有四家有退市风险。

# 主要券商观点

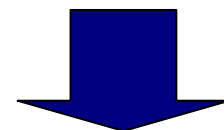
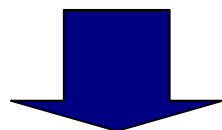
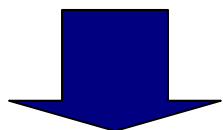
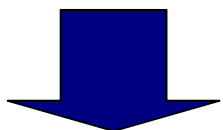


- A股四季度有望突破调整盘局
- 未来经济数据可能进一步向好
- 中国经济出现二次探底的可能性不大

- 预计宏观经济将进一步改善
- 上市公司业绩也将持续向好
- 估值明显偏低，有继续提升的空间

- 三季度业绩基本符合预期的概率较大
- 流动性方面依然存在一定的压力
- 建议关注业绩相对确定的消费等

- 预计10月上证指数可能冲高整理
- 出口成为中国复苏能否顺畅的关键
- 创业板将较主板更具交易性机会



本月判断

看多

看多

看平

看平

上月判断

看多

看多

看平

看平



1. 九月市场情况概况市场
2. 九月市场动向分析
3. 展望

# 宏观政策解读

- 中国刺激经济的措施仍将维持，短期推出为时尚早。澳大利亚加息成为20国集团中第一个转向货币紧缩的国家，但我们认为，美欧等国并不会随之采取退出政策，中国亦很难先于美国加息。
- 国家副主席习近平表示：中国的经济复苏尚未站稳脚跟，会继续实施积极的财政政策；而中国的刚性汇率制度也不允许货币政策过早转向。预计国内流动性将继续维持宽松。



# 来月展望

- 预计9月经济数据仍将显示经济势头继续好转，3季度GDP同比实际增速将达到8.7-9%。投资、消费、工业生产继续稳步上升；出口同比跌幅大幅缩小，环比强劲上升，贸易顺差或将创6个月新高，通缩压力进一步减轻。
- 预计9月新增贷款4000亿以上，显著好于市场预期和7、8月水平；扣除票据到期因素，一般性贷款增长更快。
- 汇金公司再次增持三大行给市场带来了信心，在目前实体经济向好逐步明朗且估值相对合理的情况下，A股市场有望震荡走高。建议关注三季报有望带来惊喜的行业个股，如汽车、酒类以及银行等。





# THANK YOU!

如有其他业务需求，请拨打垂询电话54668032-602

或登陆公司网站[www.rongkechina.com](http://www.rongkechina.com)



上海融客投资管理有限公司

RONGKE INVESTMENT MANAGEMENT CO., LTD