



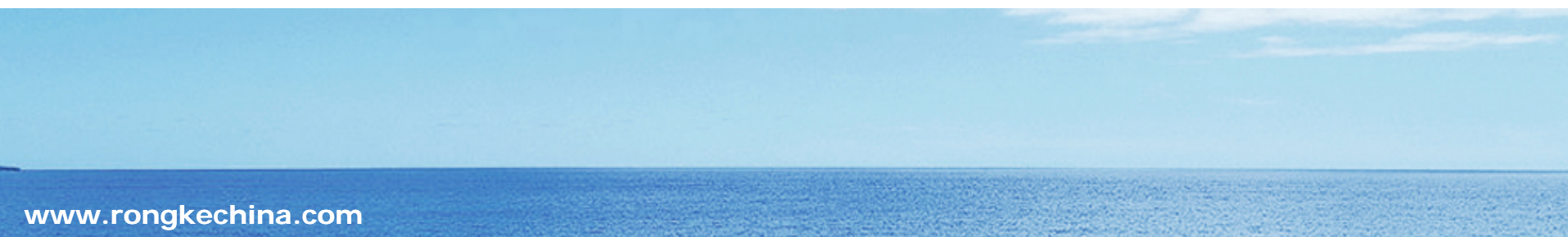
# 『融客月报』

## ——二级市场 (2010年8月)



上海融客投资管理有限公司

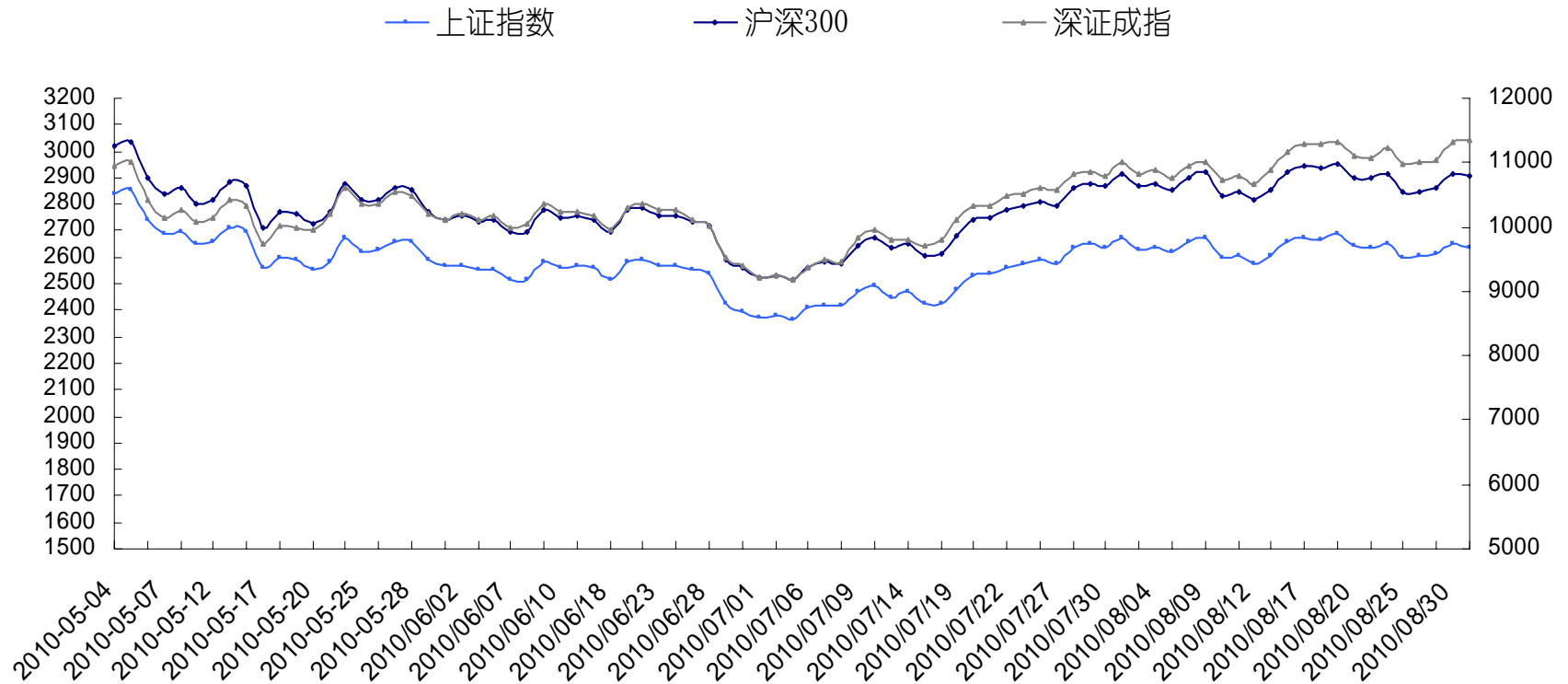
RONGKE INVESTMENT MANAGEMENT CO., LTD





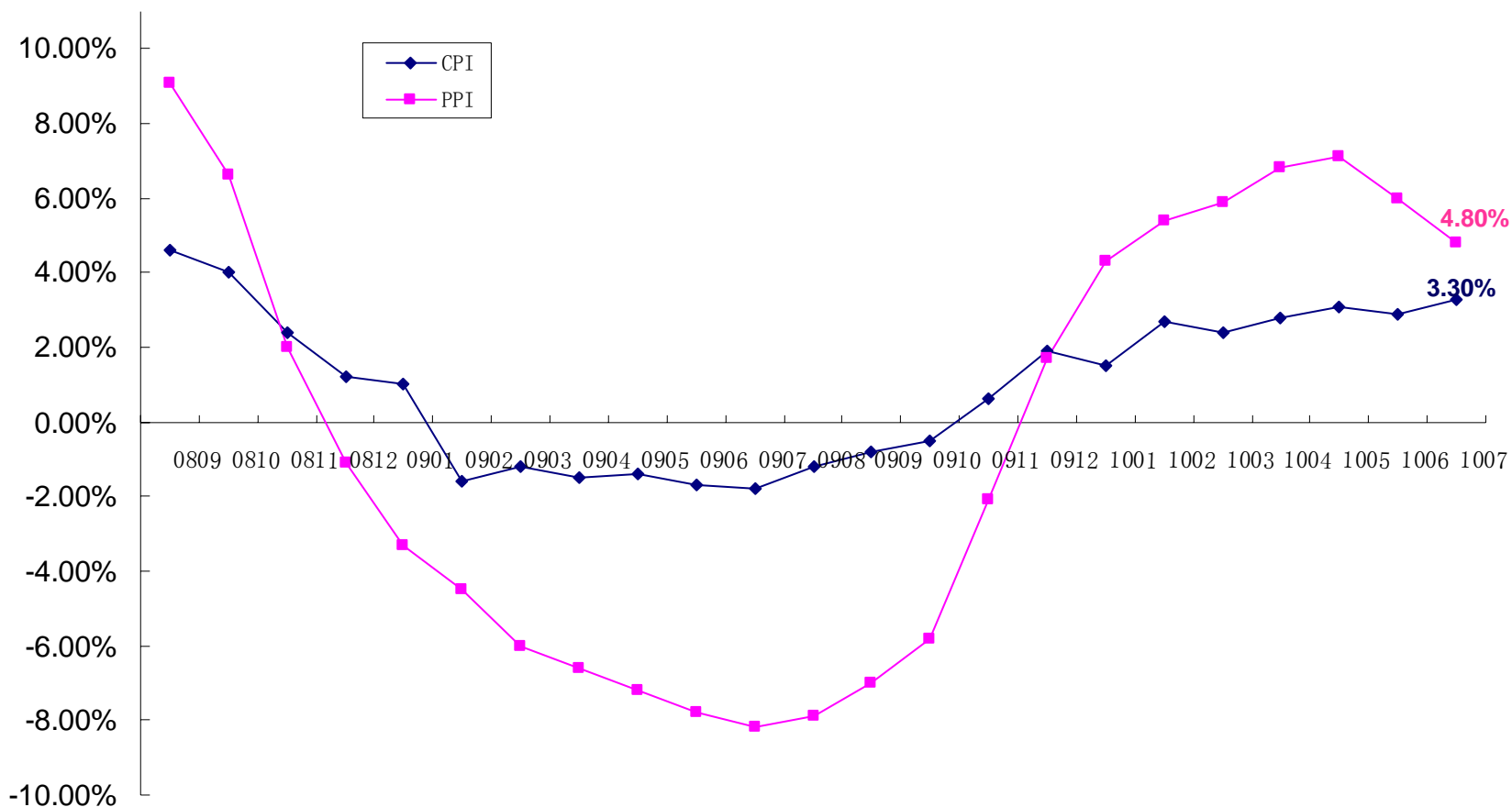
1. 八月市场情况概况
2. 八月市场动向分析
3. 展望

# 市场概况



本月上证指数震荡整理，最高上摸2701点，最低下探至2564点，收于2638点，上涨0.05%，成交量明显放大，市场人气回升。

# 宏观数据走向



7月份CPI同比上涨3.3%，涨幅比上个月扩大0.4个百分点，创下年内新高。PPI同比上涨4.8%，比上月回落1.6个百分点。统计局表示，当前主要经济指标的回落主要是因为国家宏观调控主动调控措施的影响。

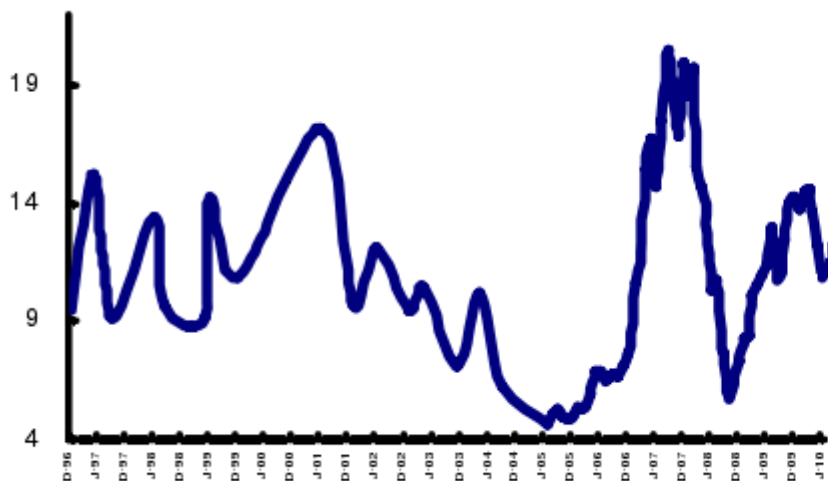
# 市场情况要点概述

项目	本月市场情况概览			
	上海	与上月相比	深圳	与上月相比
指数	2638	0.05%	11338	5.13%
成交金额（亿元）	25079	40.83%	22934	49.23%
A股加权平均价格（元）	7.83	0.26%	15.01	5.23%
A股加权平均市盈率	19.95	0.25%	36.61	3.13%
A股加权平均市净率	2.62	1.94%	4.08	4.17%

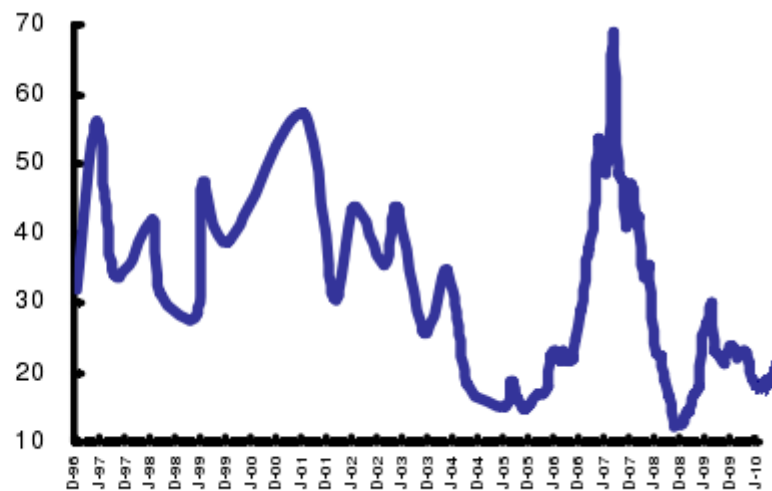
本月市场整体呈现震荡整理的格局，深市表现强于沪市，权重股表现稳健，题材股活跃，市场表现出较强的赚钱效应，成交量也明显回升。

# 市场情况要点概述

## 上海A股平均股价变动图



## 上海A股平均加权市盈率变动图



本月市场出现震荡整理，平均股价及平均市盈率略有回升，市场市盈率水平仍处在历史低位。

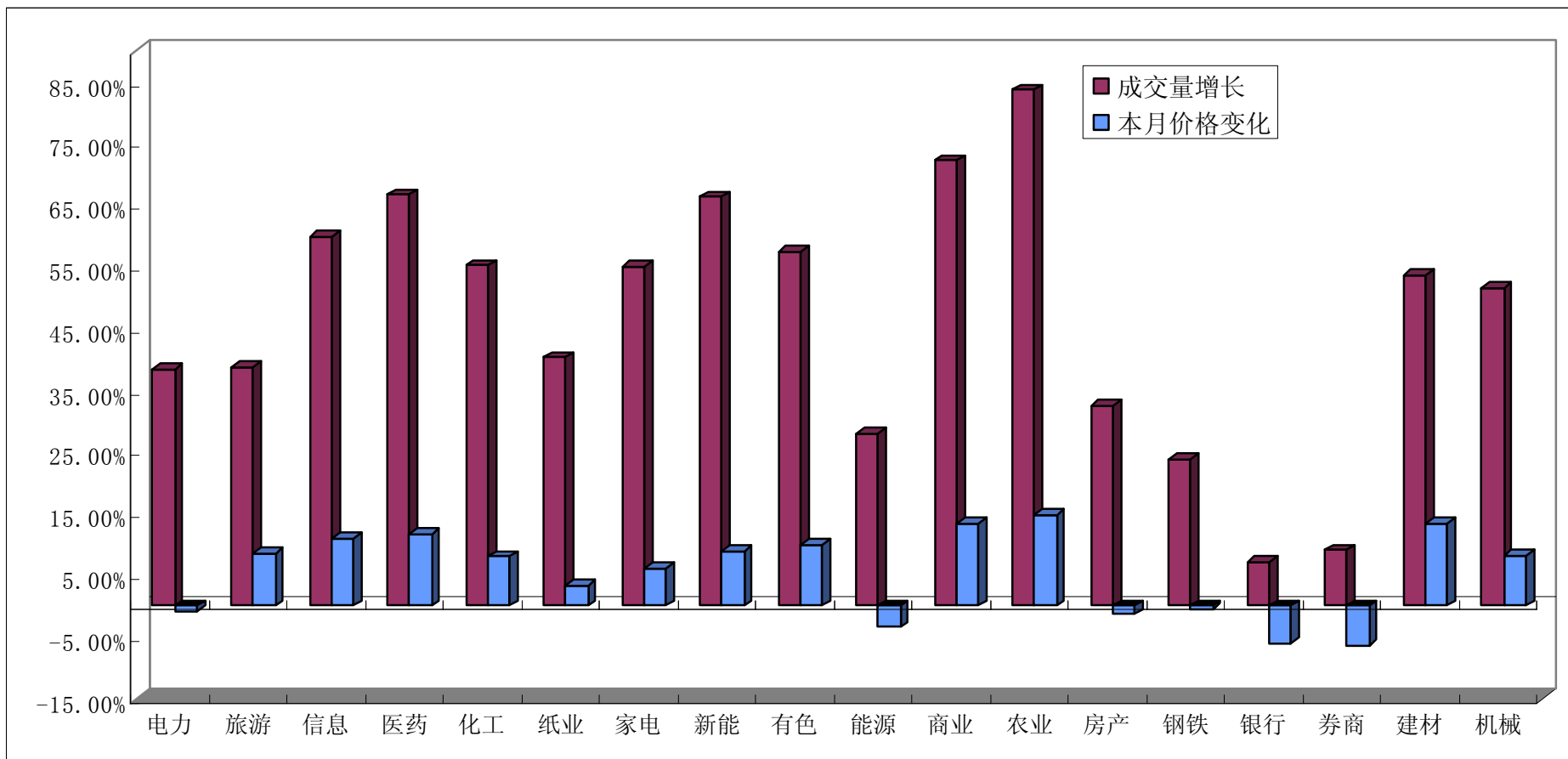


1. 八月市场情况概况

2. 八月市场动向分析

3. 展望

# 本月份行业走势分析



本月市场成交较为活跃，所有板块成交量都有明显放大，权重板块银行、券商、能源等表现低迷，农业、建材、信息、医药等多数板块都有所上涨。



# 本月两市权重股表现

沪市			深市		
名称	股价 (元)	月涨跌幅 (%)	名称	股价 (元)	月涨跌幅 (%)
中国石油	10.28	-4.01%	五粮液	31.72	14.18%
工商银行	4.08	-5.34%	苏宁电器	15.17	21.36%
中国银行	3.33	-6.98%	广发证券	30.20	-8.43%
中国石化	8.23	-7.53%	洋河股份	196.48	14.73%
中国人寿	22.30	-6.73%	万科A	8.42	1.57%
中国神华	23.94	0.80%	西山煤电	20.80	-3.03%
中国平安	46.81	0.00%	深发展A	17.51	0.00%
招商银行	13.54	-6.75%	盐湖集团	25.22	30.27%
交通银行	6.02	-8.23%	海普瑞	124.80	-6.57%
浦发银行	13.99	-6.61%	*ST钒钛	8.28	-1.08%

本权重多数表现低迷，金融股跌幅居前，消费类股表现出色。

# 本月涨幅居前个股

代码	名称	收盘价	月涨跌幅(%)	成交金额(亿)	题材
002190	成飞集成	43.40	119.41%	52.28亿	锂电池
002447	壹桥苗业	94.53	109.60%	37.37亿	渔业
600513	联环药业	19.05	94.79%	48.88亿	超级细菌
002431	棕榈园林	114.40	63.45%	36.79亿	建筑
002056	横店东磁	30.70	62.52%	93.86亿	稀土永磁
002310	东方园林	135.50	61.02%	59.09亿	林业
002085	万丰奥威	12.90	59.60%	10.81亿	重组
002132	恒星科技	21.22	58.59%	25.84亿	金属
002200	绿大地	32.78	55.72%	33.27亿	林业
000795	太原刚玉	11.00	55.15%	32.03亿	稀土永磁

本月涨幅居前的个股主要集中在新能源、稀土永磁、林业等热门概念股。

# 本月跌幅居前个股

代码	名称	收盘价	月涨跌幅(%)	成交金额(亿)	所属行业
300102	乾照光电	72.45	-19.50%	32.51	电子
300104	乐视网	39.90	-19.30%	18.25	网络
300108	双龙股份	30.19	-13.74%	3.32	化工
000537	广宇发展	11.22	-13.09%	29.01	房产
600069	银鸽投资	5.85	-13.08%	45.44	造纸
000718	苏宁环球	9.03	-12.84%	33.59	房产
600115	东方航空	7.17	-11.59%	51.39	航空
000961	中南建设	10.08	-11.58%	25.84	建筑
000636	风华高科	12.10	-11.36%	107.56	电子
002458	益生股份	32.15	-11.31%	17.14	畜牧

本月跌幅居前的主要集中在次新股、房产、航空等板块。

# 主要券商观点

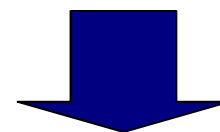
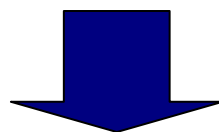
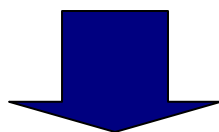
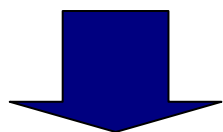


➢ 股指在内外利好因素下有望保持强势  
➢ 中小盘股的技术性回调不改上升趋势。  
➢ 结构性牛市时政策面、资金面和情绪面的必然选择，关注新兴产业、区域等板块

➢ 经济增速回落有趋缓迹象，有助于增强投资者的信心。  
➢ 未来一段时间财政与货币政策仍将保持基本稳定  
➢ 重点关注煤炭、保险、航空、家电等

➢ 宽裕的资金使得中小盘股受追捧，目前估值压力凸显  
➢ 二线蓝筹股估值相对中小盘股更安全，更易吸引资金关注，可适当关注旅游、餐饮、零售消费等

➢ 如果没有更严厉的房地产调控政策出台，市场将保持震荡整理格局  
➢ 消费行业景气度持续超预期，具有较大的投资机会，9月可积极关注旅游股



本月判断

看多

看平

看平

看平

上月判断

看多

看平

看平

看平



1. 八月市场情况概况市场
2. 八月市场动向分析
3. 展望

# 宏观政策解读

- 美国8月份就业报告好于预期，但就业市场改善速度有所减缓。为了挽回颓势，奥巴马将呼吁国会通过一项新减税措施，使企业能够在**2011**年结束前**100%**减计新资本投资。
- 中国经济正处在消费升级+区域升级+产业升级的增长周期过程中，因此政策合理的调控不会对经济增长产生较大的负面影响，而且从更长远的角度看，此次调控的目的也是为中国经济长期的升级奠定基础。

# 展望

- 7月份中国的居民消费价格指数同比上涨**3.3%**。我们预计8月份**CPI**同比增长将达**3.7%**，并且未来两个月还将维持**3.5%**以上，中国的通胀水平将维持在一个较高的水平。
- 9月大盘或将维持强势震荡格局，整体策略上注意风格转换，加大低市盈率蓝筹股配置，减持前期已经上涨**30%**以上且市盈率较高的创业板及中小板中相关股票的配置。加大保险、工程机械、有色金属等行业配置。



# THANK YOU!

如有其他业务需求，请拨打垂询电话54668032-602

或登陆公司网站[www.rongkechina.com](http://www.rongkechina.com)



上海融客投资管理有限公司

RONGKE INVESTMENT MANAGEMENT CO., LTD