



『融客月报』

——二级市场 (2010年11月)



上海融客投资管理有限公司

RONGKE INVESTMENT MANAGEMENT CO., LTD

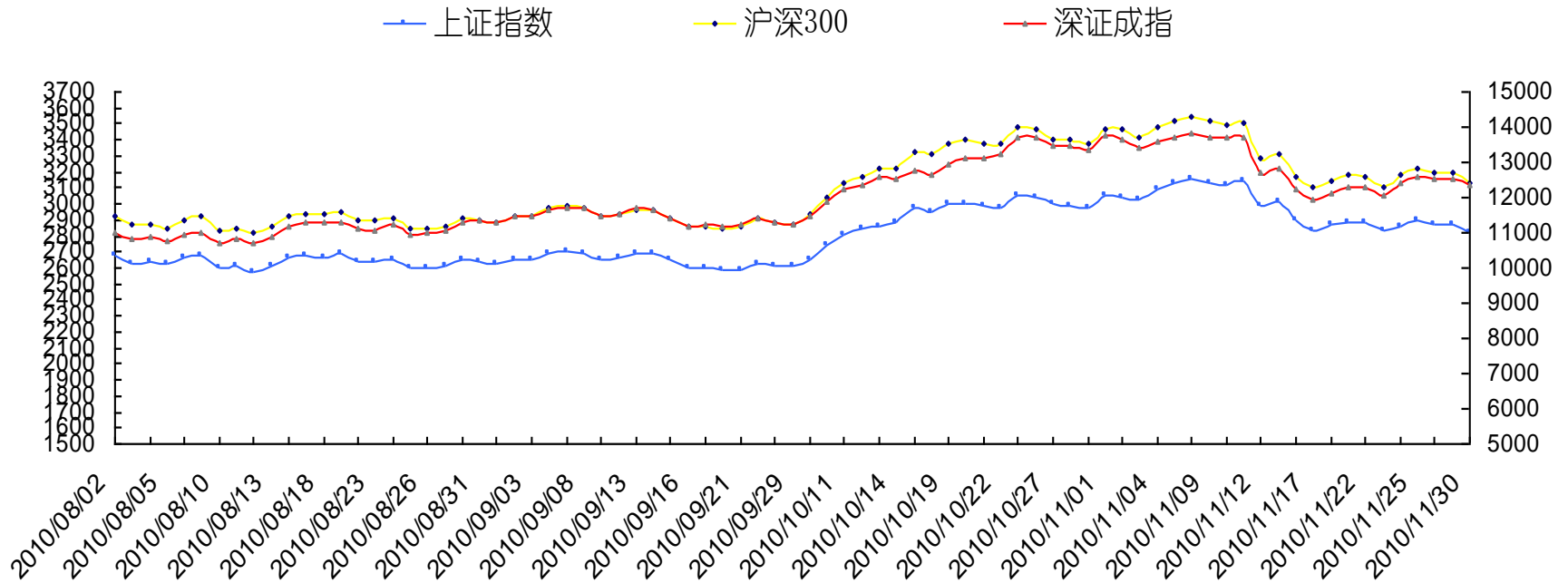


1.十一月市场情况概况市场

2.十一月市场动向分析

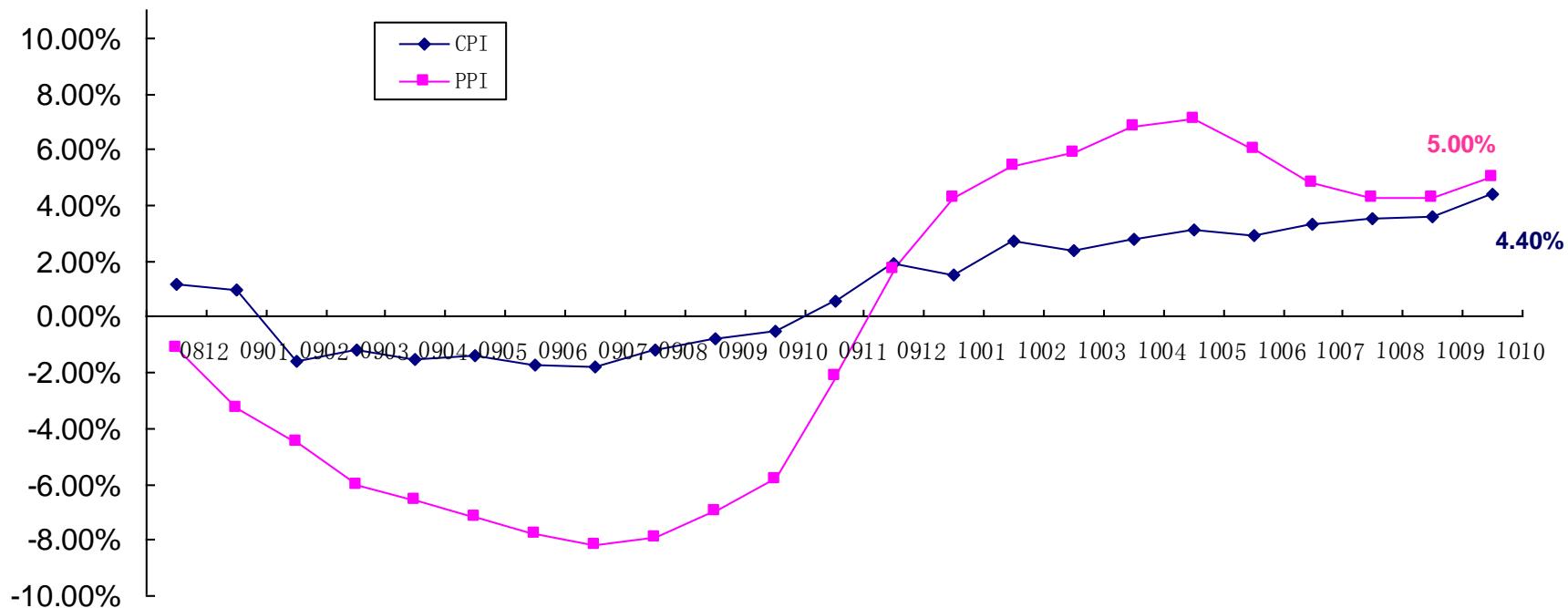
3.展望

市场概况



本月上证指数震荡走低，最高上摸3186点，最低下探至2758点，收于2820点，下跌5.33%，成交量有所放大，市场回到2800点附近弱势震荡。

宏观数据走向



10月份CPI同比上涨4.4%，创25个月新高，PPI回升至5.0%，物价上涨压力在加大，宏观调控压力也在加大。

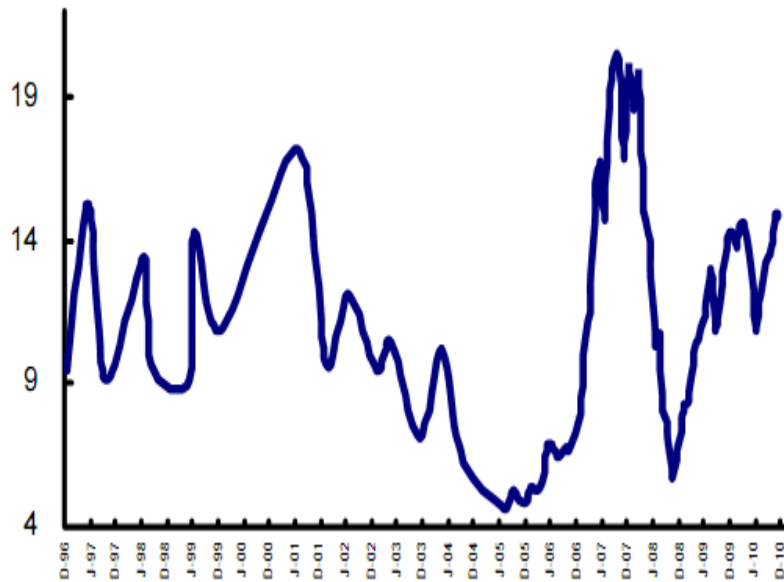
市场情况要点概述

项目	本月市场情况概览			
	上海	与上月相比	深圳	与上月相比
指数	2820	-5.33%	12336	-7.71%
成交金额（亿元）	46415	24.11%	37289	40.95%
A股加权平均价格（元）	7.93	-6.17%	17.78	1.61%
A股加权平均市盈率	16.00	-5.14%	34.40	-1.05%
A股加权平均市净率	2.47	-8.07%	4.44	0.47%

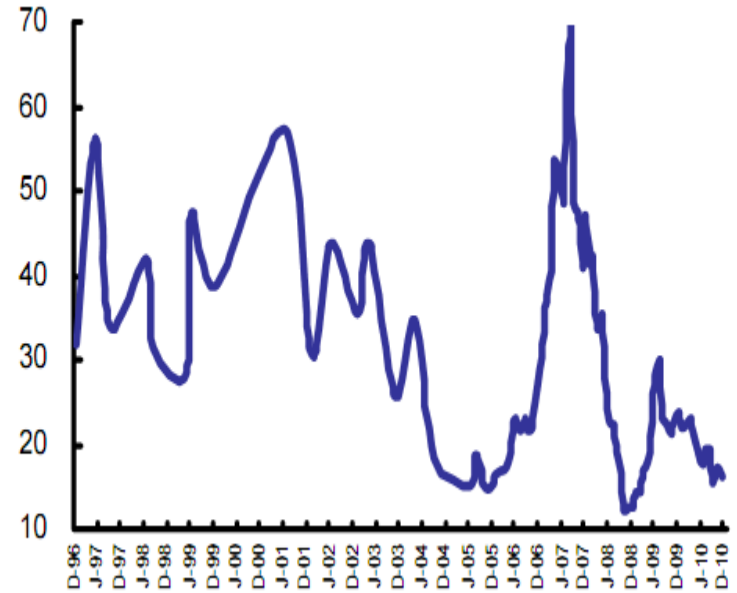
本月市场上冲至3186点后回落，经过连续大幅度杀跌后在2800点附近企稳，展开弱势震荡整理格局，由于波动巨大，市场成交量出现明显放大。

市场情况要点概述

上海A股平均股价变动图



上海A股平均加权市盈率变动图



本月市场大幅度波动，平均股价及平均市盈率均有所回落，市场市盈率水平仍处在历史低位。

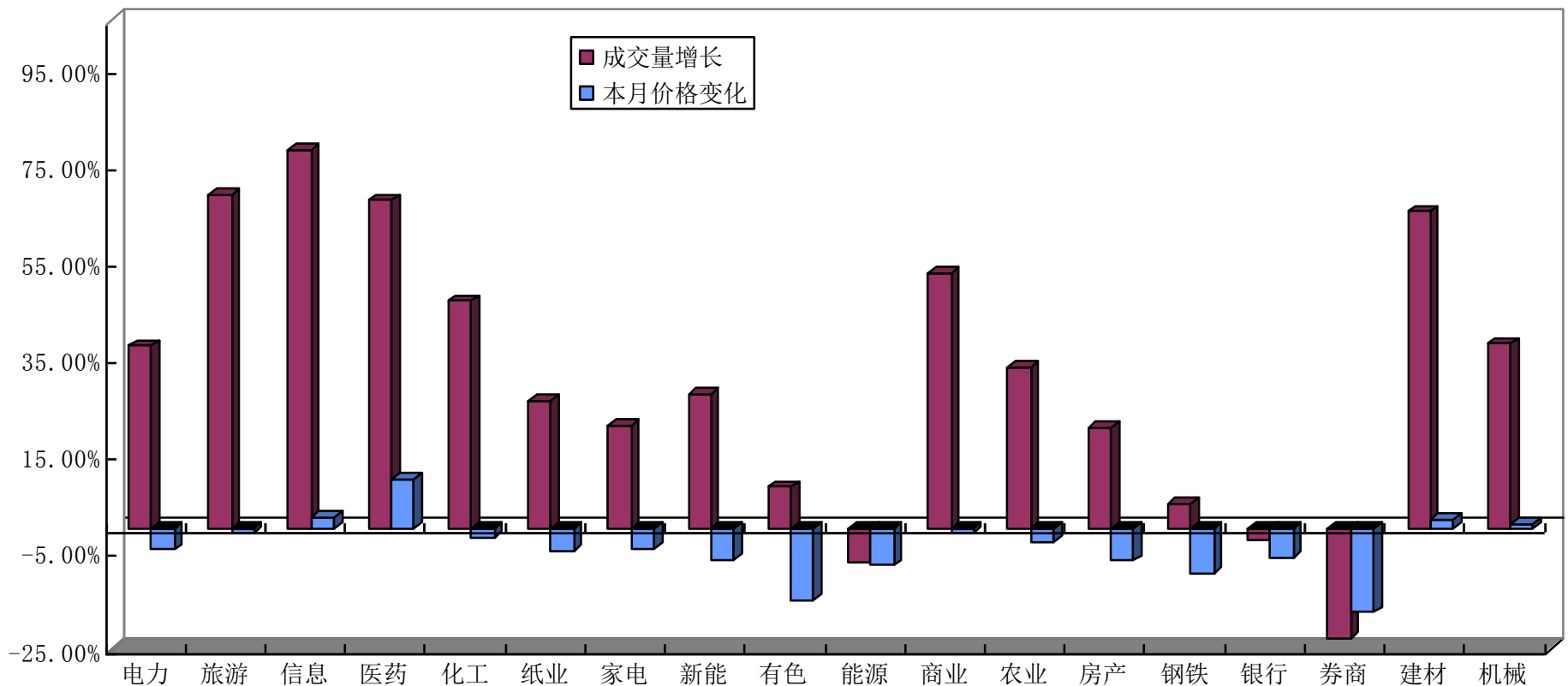


1.十一月市场情况概况

2.十一月市场动向分析

3.展望

本月份行业走势分析



本月市场冲高回落，多数板块出现下跌，券商、有色、能源等板块领跌，而医药、信息、机械等板块逆势中表现较强。

本月两市权重股表现

沪市			深市		
名称	股价 (元)	月涨跌幅 (%)	名称	股价 (元)	月涨跌幅 (%)
中国石油	11.07	-1.07%	五粮液	39.13	7.21%
工商银行	4.20	-1.91%	洋河股份	255.96	23.06%
农业银行	2.61	-5.43%	广发证券	45.10	-14.78%
建设银行	4.62	-6.59%	苏宁电器	13.84	-9.72%
中国银行	3.27	-4.98%	潍柴动力	131.00	13.91%
中国石化	8.13	-8.75%	万科A	8.13	-16.19%
中国人寿	22.29	-12.07%	盐湖集团	25.25	-19.04%
中国神华	24.21	-15.35%	西山煤电	24.09	-13.22%
中国平安	56.69	-5.39%	中联重科	14.45	-4.11%
招商银行	13.05	-10.43%	海普瑞	161.49	29.51%

本月沪市权重股悉数下跌，深市有四家权重股上涨，消费、医药等在逆势中表现出较好的防御性。

本月涨幅居前个股

代码	名称	收盘价	月涨跌幅(%)	成交金额(亿)	题材
002049	晶源电子	24.30	74.07%	35.24	重组
002006	精工科技	35.16	67.19%	40.94	大订单
000506	中润投资	10.89	57.60%	14.38	进军矿业
600252	中恒集团	34.57	51.49%	202.64	医药
002168	深圳惠程	36.75	51.36%	60.63	新材料
002256	彩虹精化	13.52	50.89%	32.54	精细化工
000590	紫光古汉	15.89	50.62%	36.46	医药
002035	华帝股份	14.96	48.12%	42.88	亚运概念
002289	宇顺电子	39.88	47.27%	42.89	触摸屏
000790	华神集团	24.55	46.57%	106.77	生物医药

本月涨幅居前的个股比较分散，主要集中在医药、新材料、新技术等板块。

本月跌幅居前个股

代码	名称	收盘价	月涨跌幅(%)	成交金额(亿)	所属行业
600316	洪都航空	32.70	-30.81%	115.71	航天
600562	*ST高陶	39.89	-27.98%	15.62	陶瓷
600549	厦门钨业	46.02	-24.89%	328.56	有色
600029	南方航空	8.90	-24.51%	166.03	航空
600818	中路股份	17.23	-24.06%	35.25	迪斯尼
000936	华西村	8.23	-23.80%	53.11	化工
600259	广晟有色	66.95	-23.76%	199.02	有色
000524	东方宾馆	10.90	-23.13%	31.18	宾馆
000960	锡业股份	29.94	-22.78%	250.13	有色
000758	中色股份	27.95	-22.17%	307.89	有色

本月跌幅居前的个股多数来自有色、化工、航空等周期性板块。

主要券商观点

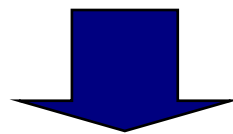
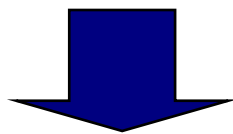
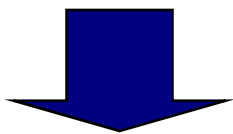
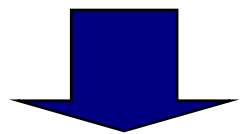


➢政策基调已定，实施积极地财政政策和稳健的货币政策
➢主线是围绕“十二五”规划和新兴产业个股，逐步布局估值合理的蓝筹股，关注水泥、机械和商业

➢市场前期的下跌已经很大程度反映价格调控措施
➢目前价格涨幅开始趋缓，价格调控初见成效，投资者心态已经转向稳定，短期市场仍将保持震荡格局

➢十二月可能走出先抑后扬的震荡行情
➢未来国内货币政策或以紧缩为主基调，以对应通胀或长期负利率状况
➢国内短期宏观流动性有一定的压力

➢十月份的经济数据显示出了超预期的通胀压力，也印证了我们关于经济软着陆的判断
➢货币政策将趋于收紧，财政政策将保持积极



本月判断

看平

看平

看平

看平

上月判断

看多

看平

看多

看平



1. 十一月市场情况概况市场
2. 十一月市场动向分析
3. 展望

宏观政策解读

- 12月3日召开的政治局会议基本已经定下了明年经济工作的主要基调，即“要实施积极的财政政策和稳健的货币政策，增强宏观调控的针对性、灵活性、有效性”。
- 中央一号文件在连续七年聚焦三农问题之后，预计即将于**12月底**出台的**2011年**中央一号文件仍将围绕三农问题，但焦点或将围绕水利建设展开。

展望

- 本周将公布11月份CPI，CPI数据将成为本周市场关注的热点，市场普遍预测CPI仍将维持4以上的高位。从近期商务部公布的粮食、蔬菜价格快速下降的趋势来看，11月份CPI有望企稳。
- 在经历十月份大幅度上涨和十一月份的剧烈调整之后，市场将可能进入震荡整理阶段。逢低可关注战略型新兴产业规划和收入分配改革方案对消费服务和战略型新兴产业带来的长期机会。



THANK YOU!

如有其他业务需求，请拨打垂询电话54668032-602

或登陆公司网站www.rongkechina.com



上海融客投资管理有限公司

RONGKE INVESTMENT MANAGEMENT CO., LTD

