



# 『融客月报』

## ——二级市场 (2011年2月)



上海融客投资管理有限公司

RONGKE INVESTMENT MANAGEMENT CO., LTD

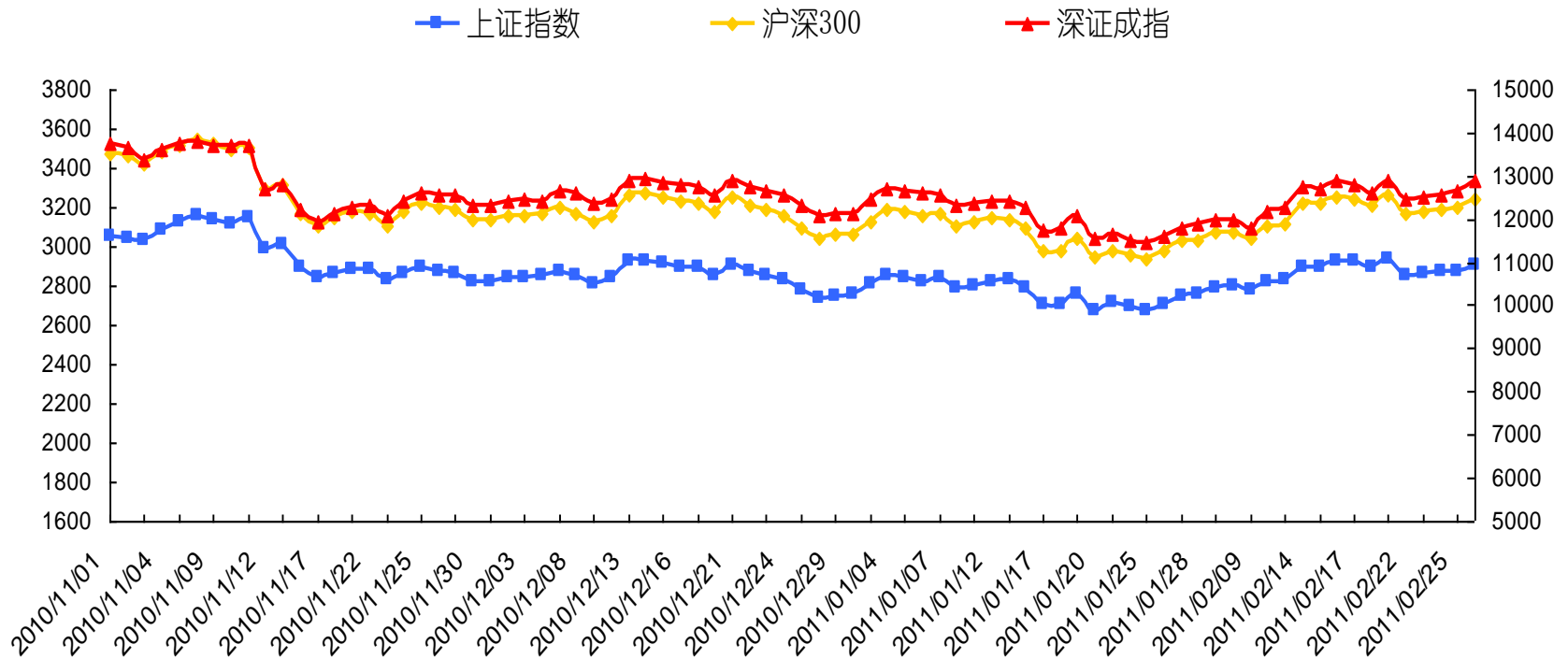


1. 二月市场情况概况市场

2. 二月市场动向分析

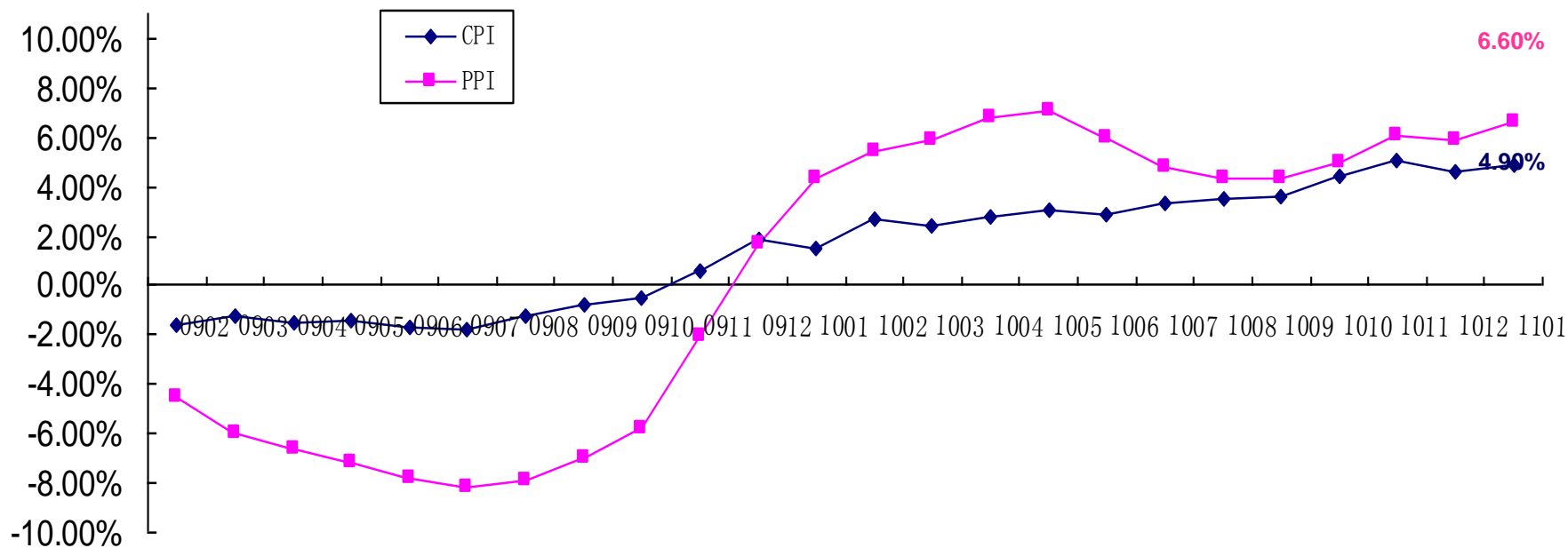
3. 展望

# 市场概况



本月上证指数震荡走高，最高上摸2944点，最低下探至2760点，收于2905点，回升了4.10%，由于春节因素，本月仅15个交易日，但本月成交量较上月略有放大。

# 宏观数据走向



1月份CPI同比上涨4.9%，涨幅比上月提高0.3个百分点，但并未突破5.1%的前期高点及此前市场预期。PPI同比上涨6.6%，达到2010年6月以来的新高。未来通胀压力依然巨大，货币政策可能进一步紧缩。

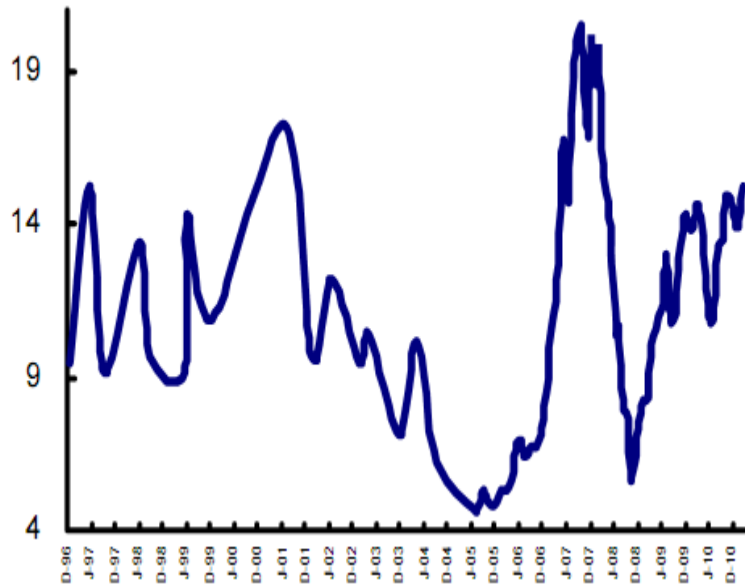
# 市场情况要点概述

项目	本月市场情况概览			
	上海	与上月相比	深圳	与上月相比
指数	<b>2905</b>	<b>4.10%</b>	<b>12902</b>	<b>7.57%</b>
成交金额（亿元）	<b>21860</b>	<b>6.69%</b>	<b>16177</b>	<b>10.14%</b>
A股加权平均价格（元）	<b>8.45</b>	<b>4.26%</b>	<b>17.79</b>	<b>8.58%</b>
A股加权平均市盈率	<b>17.40</b>	<b>4.20%</b>	<b>34.90</b>	<b>8.51%</b>
A股加权平均市净率	<b>2.58</b>	<b>4.03%</b>	<b>4.26</b>	<b>7.74%</b>

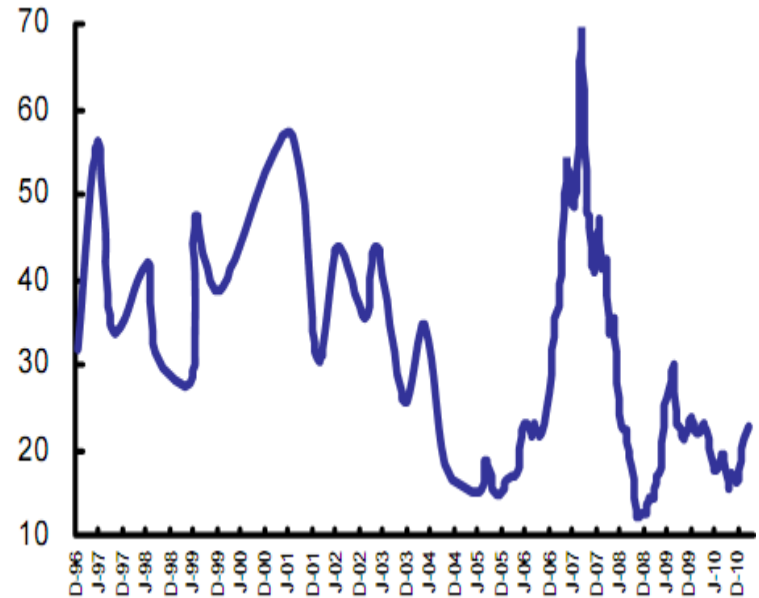
本月市场震荡走高，春节之后市场延续了节前的小幅上扬走势，一路反弹至2900点上方，随后略有震荡，个股行情较为活跃，市场人气有所回升。

# 市场情况要点概述

## 上海A股平均股价变动图



## 上海A股平均加权市盈率变动图



本月市场震荡走高，平均股价及平均市盈率均随市场回升，平均市盈率水平仍处在历史低位。

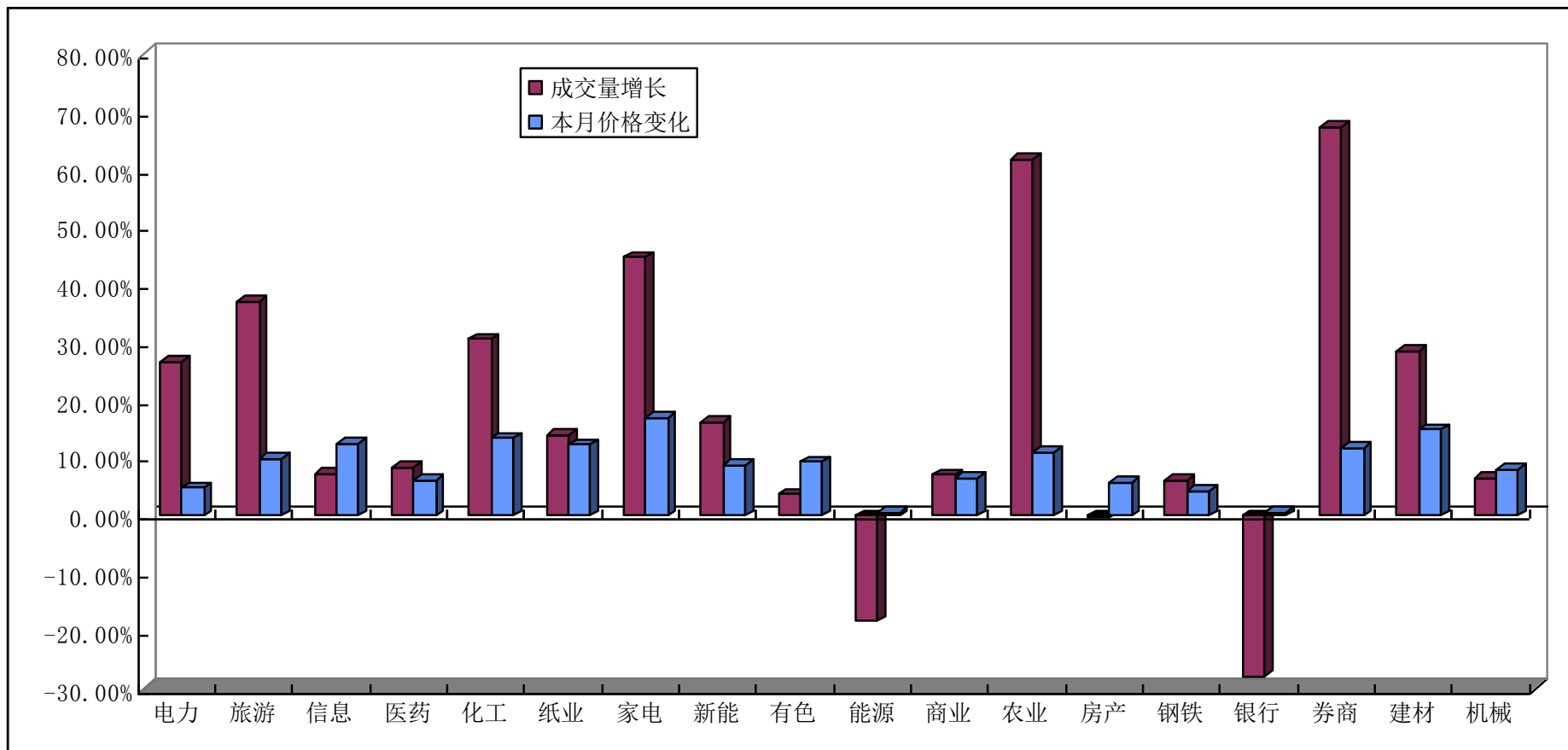


1. 二月市场情况概况

2. 二月市场动向分析

3. 展望

# 本月行业走势分析



本月市场震荡走高，建材、家电、化工、旅游、农业等板块表现较为活跃，而银行及能源板块走势较为低迷。



# 本月两市权重股表现

沪市			深市		
名称	股价 (元)	月涨跌幅 (%)	名称	股价 (元)	月涨跌幅 (%)
中国石油	11.41	-0.09%	五粮液	32.97	0.37%
工商银行	4.26	0.23%	广发证券	44.56	0.02%
农业银行	2.61	-0.38%	洋河股份	226.00	7.88%
中国银行	3.24	0.00%	苏宁电器	14.10	12.62%
中国石化	8.52	-5.33%	西山煤电	27.20	4.94%
中国人寿	21.38	0.80%	万科A	8.16	-0.49%
中国神华	25.81	8.72%	潍柴动力	60.27	17.92%
中国平安	49.76	0.12%	中兴通讯	32.30	22.44%
招商银行	12.87	1.90%	*ST钒钛	13.17	10.30%
浦发银行	12.71	-0.08%	盐湖集团	24.44	-0.24%

本月两市权重股涨多跌少，深市强于沪市，通讯、煤炭、机械等板块表现出色，而银行、石化等仍然表现低迷。

# 本月涨幅居前个股

代码	名称	收盘价	月涨跌幅(%)	成交金额(亿)	题材
600736	苏州高新	7.60	55.10%	38.5	新三板
600851	海欣股份	11.31	49.21%	66.5	癌症药物
600160	巨化股份	29.27	48.50%	79.3	氟化工
002256	彩虹精化	23.97	47.06%	18.7	精细化工
000931	中关村	9.20	46.50%	67.2	新三板
000056	深国商	14.08	44.41%	7.5	重组
000506	中润投资	15.29	43.43%	41.2	地产
002199	东晶电子	24.18	41.74%	7.2	电子
600614	鼎立股份	13.81	40.20%	42.0	水泥
600895	张江高科	12.22	40.14%	78.5	新三板

本月涨幅居前的个股集中在一些题材类热点板块中，化工、新三板概念、水泥等板块受到市场追捧。

# 本月跌幅居前个股

代码	名称	收盘价	月涨跌幅(%)	成交金额(亿)	所属行业
000716	*ST南方	10.99	-18.59%	18.5	食品
601299	中国北车	8.27	-13.94%	208.1	设备
002205	国统股份	30.41	-12.01%	15.9	水管
601766	中国南车	8.16	-10.03%	213.9	设备
600068	葛洲坝	14.46	-7.96%	177.1	水利
002060	粤水电	14.75	-7.47%	49.4	水利
600502	安徽水利	19.44	-6.81%	73.5	水利
300039	上海凯宝	42.80	-6.75%	6.5	医药
002296	辉煌科技	60.30	-6.58%	5.2	通信
601186	中国铁建	7.39	-6.22%	73.4	高铁

本月跌幅居前的个股大多在之前有较大的涨幅，集中在前期大热的高铁、水利板块等。

# 主要券商观点

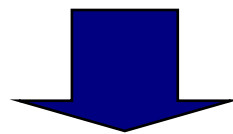
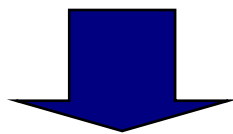
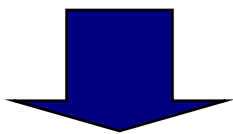
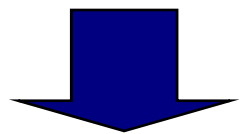


>海外政治局势波动较大，油价大涨，短期有利于市场中的石油石化及基础化工行业  
 >政策调控发生微妙变化，股市维稳提供安全边际，看好3月份行情，关注价值股

>市场多空力量相对均衡，向下和向上空间相对有限，3月份股指区间震荡的概率较大  
 >年报业绩超预期及蓝筹股低估值将对股指形成较大的支撑，但国际局势趋于复杂

>A股将进入数周的围绕上证指数2900点的横盘整固期  
 >目前市场轮炒个低估值周期类板块的思路依然清晰，  
 >北非局势对A股短期中性偏利好

>通胀仍是当前国内经济运行的主要问题，预计年内还有两次加息  
 >2011年是“十二五”开局之年，谋划全局的两会必将收到社会各界的关注



本月判断

看多

看平

看平

看平

上月判断

看多

看多

看多

看平



1. 二月市场情况概况市场
2. 二月市场动向分析
3. 展望

# 宏观政策解读

- 短短四个月内，央行连续三次加息，五次上调存款准备金率，频率之高，足见央行的紧缩意图明显。通胀仍是当前国内经济运行的主要问题，预计年内还将加息两次。
- 2月21日中央政治局会议强调“处理好保持经济平稳较快发展、调整经济结构、管理通胀预期的关系，防止经济出现大的波动”。我们认为这是在新的形势下，管理层对今年宏观调控的思路发生了些许微妙的变化，保持经济增长再次被提到管理通胀之前，以维稳为基调的政策思路已经愈加明确。

# 展望

- 2011年是“十二五”开局之年，谋划全年工作的“两会”必将受到社会各界的关注。加快调整结构、抑制通胀、稳定楼市、改善民生等事关改革和发展的热点话题预计将成为各方瞩目的焦点。
- “维稳”具体落实到证券市场上，是防止指数出现大幅波动。在当前估值水平处于低谷的情况下，“维稳”的思路给指数提供了相对牢固的政策性安全边际。临近两会，我们建议关注两会主题。如大农业发展、资源循环再利用及低空开放等相关主题。





# THANK YOU!

如有其他业务需求，请拨打垂询电话54668032-602

或登陆公司网站[www.rongke.com](http://www.rongke.com)



上海融客投资管理有限公司

RONGKE INVESTMENT MANAGEMENT CO., LTD

