



# 『融客月报』

## ——私募股权投资市场（2011年6月）



上海融客投资管理有限公司

RONGKE INVESTMENT MANAGEMENT CO., LTD



# 目录

1. 私募股权投资市场概况
2. 影响私募股权投资市场的因素
3. 下月市场展望
4. 公司现有备选项目

# 2011年6月概况

## 募集

2011年6月，中国市场共披露9支新募集基金，8支为人民币基金，1支为美元基金，涉及金额达137.36亿元人民币同比增加1044.67%，与2011年5月比减少了58.55%。位居首位的是蓝山紫金股权投资基金，总规模将达50亿人民币。

## 投资

2011年6月，已披露的获得财务投资的38家企业涉及融资金额37.01亿元人民币，环比减少70.51%；与2010年同期相比，获得财务投资的企业数量增加了5家，融资金额减少了27.63亿元。

## 退出

2011年6月，中国境内共有39家机构成功上市。已披露成功募集资金417.32亿元人民币，环比减少17.11%。

受到二级市场整体估值下行的影响，**IPO**发行市盈率也出现下滑，平均融资额随之环比减少。

# 上海产权交易所6月部分项目挂牌情况

挂牌日期	出让人	转让标的名称	挂牌价格 (万元)
2011-06-14	上海航天汽车机电股份有限公司	国泰君安证券股份有限公司0.1064%股权(500万股)	6,450.00
2011-06-20	上海汽车信息产业投资有限公司	上海文广互动电视有限公司19%股权	2,500.00
2011-06-21	上海新南洋股份有限公司	上海泰阳绿色能源有限公司23.93%股权	6,344.78
2011-06-24	广东中建地产有限公司	揭阳中建地产有限公司45%股权及人民币149563163.67元债权	29,004.92
2011-06-24	上海建材工业投资发展公司	上海美标陶瓷有限公司18%股权	7,167.19
2011-06-27	中国石化集团资产经营管理有限公司	河南华诚房地产开发有限公司25.17%股权及16165.934745万元债权	14,549.34
2011-06-27	中国上海外轮代理有限公司	上海集海航运有限公司20%股权	5,444.18
2011-06-28	国电安徽电力有限公司	安徽安庆皖江发电有限责任公司20%股权	11,923.20
2011-06-30	丹东东方新能源有限公司	白音华金山发电有限公司30%股权	42,000.00
2011-06-30	沈阳金山能源股份有限公司	辽宁南票煤电有限公司50%股权	25,000.00

# 北京产权交易所6月部分项目挂牌情况

挂牌日期	出让人	转让标的名称	挂牌价格(万元)
2011-06-03	中国电子信息产业集团有限公司	中国有线电视网络有限公司45%股权	31,500.00
2011-06-14	中国电力国际发展有限公司	黄冈大别山发电有限责任公司42%股权	39,389.90
2011-06-14	中国电力国际发展有限公司	淮南平圩第二发电有限责任公司25%股权	35,000.00
2011-06-16	恒天地产有限公司	佛山市汇金恒天房地产开发有限公司30%股权	10,607.52
2011-06-22	中国广东核电集团有限公司	阳江核电有限公司17%股权	95,375.10
2011-06-22	中国广东核电集团有限公司	中国广东核电集团有限公司	134,647.20
2011-06-29	中国石油辽阳石油化纤公司	大连银帆宾馆30.8%股权	54,741.44

国资委对于电力系统实行“抓大放小”政策，“计划电”的包袱甩向民营资本。

# VC&PE投资情况（一）

日期	投资方	被投资方	投资金额	行业
2011-6-01	联想控股	中软国际	1.35亿港元	IT
2011-6-01	联想集团	Medion AG	2.31亿欧元	IT
2011-6-02	红杉资本	i美股	250万美元	传媒
2011-6-03	天津滨海引导基金	博纳艾杰尔	1900万元	化工
2011-6-08	天图创投	长广天择传媒	5200万元	传媒
2011-6-08	北极光	中科创达软件	1亿元	无线应用
2011-6-09	金沙江创投	SunSun Lighting	1000万美元	能源
2011-6-09	鲁信创投	山东方圆	2400万元	能源
2011-6-13	慧宇投资	合肥菱电	4000万元	制造

## VC&PE投资情况 (二)

日期	投资方	被投资方	投资金额	行业
2011-6-14	联想控股	武陵酒	1.3亿元	食品饮料
2011-6-14	天正投资	华劲集团	9289万元	制造
2011-6-14	腾讯	珂兰钻石	3000万美元	B2C
2011-6-15	达晨创投、用友集团 汉能投资、分享投资	盛景网联	9000万元	教育培训
2011-6-16	中航工业	安盟保险	2.5亿元	保险
2011-6-16	社保基金	人保集团	100亿元	保险
2011-6-16	百度	莱富特佰	310.3万元	网络服务
2011-6-20	同创伟业	品尚红酒	2500万元	B2C
2011-6-20	腾讯	妈妈网	5000万元	社区

## VC&PE投资情况 (三)

日期	投资方	被投资方	投资金额	行业
2011-6-22	华融渝富	小康	2.25亿元	汽车
2011-6-22	钛和投资	杭州华安	1850万元	制造
2011-6-23	今日资本 经纬创投	Ihush	4300万美元	电子商务
2011-6-23	挚信资本	Vpon	700万美元	移动增值
2011-6-23	摩根大通	方正国际软件	2500万美元	IT服务
2011-6-23	蓝色光标	Aries	8000万港元	咨询
2011-6-25	百度	去哪儿	3.06亿元	网络
2011-6-25	鼎聚	音之舞	300万元	教育培训
2011-6-27	中经合等	康圣环球	1100万美元	医疗



## VC&PE投资情况（四）

日期	投资方	被投资方	投资金额	行业
2011-6-28	凯鹏华盈、JP摩根	满座网	5000万美元	团购
2011-6-28	科华银赛	炎黄娱动	500万元	网络游戏
2011-6-28	新华人寿 弘毅投资	苏宁电器	20亿元	零售连锁
2011-6-29	松禾资本	乐蛙科技	2000万元	移动增值

本月产业资本主导的收购案例环比增多，在经济增速放缓、中小企业融资困难的现实情况下，资金充裕的行业龙头企业可获得更佳的收购机会。

## VC&PE投资情况（四）

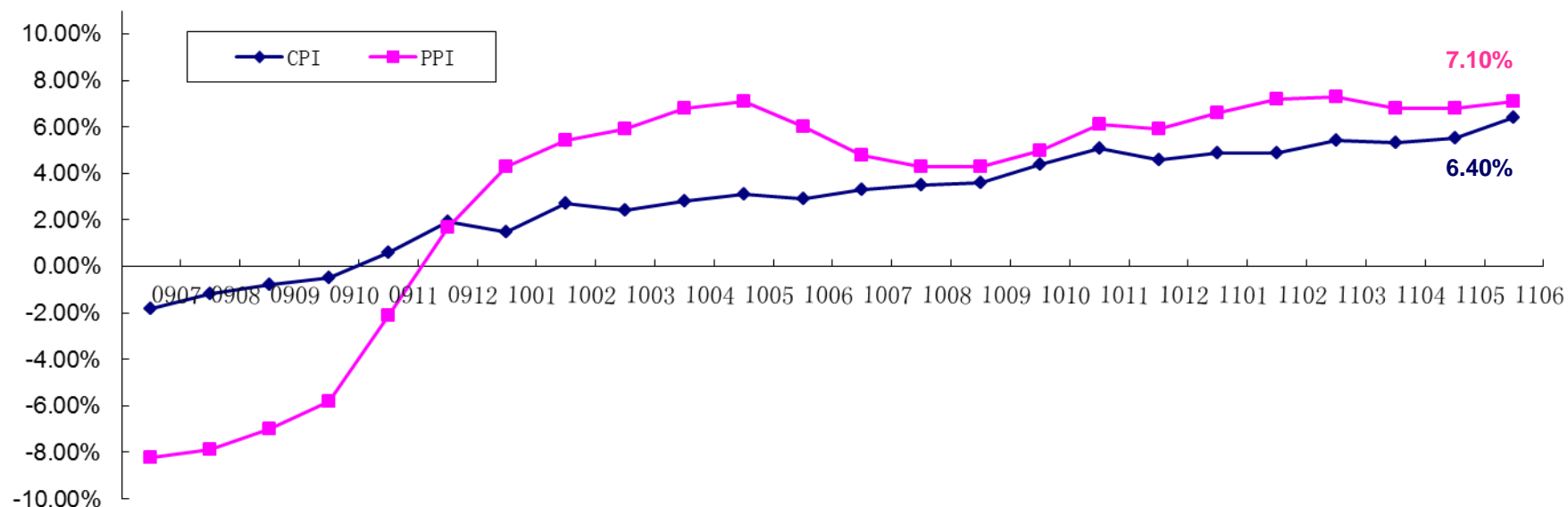
- **i美股**为雪球财经旗下，为中国人观察投资美国股市提供美股行情、新闻信息、财务数据等服务的财经专业网站。
- **品尚红酒**一直致力于“红酒平民化”的推广，众所周知，红酒在欧洲是普通人家日常餐桌上面的必需品；而在中国，由于进口红酒经过层层经销商的传递，一瓶在法国卖几欧元的红酒，在中国要卖几百元人民币，品尚红酒就是要打破这种暴利，将进口红酒落户平常百姓家！
- **ThunderSoft**是Android核心技术和整体解决方案提供商，通过提供完整的Android方案和服务，帮助OEM客户快速推出高品质产品。ThunderSoft公司在Android系统底层技术、中间件和应用开发、集成和服务方面经验丰富，在智能手机，平板电脑等移动互联网终端产业链中具有独特优势。
- **满座网**成立于2010年1月，满座网CEO冯晓海此前曾是爱卡汽车网创始人。目前，满座网850万注册用户，670万付费用户，每用户获得成本5.6元，客单价67元。覆盖商户包括包括麦当劳、全聚德等10000家。过去三个月，满座网投诉率从2.3%降到0.6%。
- **盛景网联**培训集团，前身为清华紫光管理培训中心，为将极富增长潜力的经管培训规模化、市场化、专业化运做，基于上市运营的战略部署，由上市公司清华紫光和清华科技园、知名企业家、著名投资人等共同发起成立，由清华紫光副总裁彭志强先生出任董事长兼首席执行官。
- **妈妈网**是专业的中国妈妈门户网站，以交流和传播婴幼儿养育知识、分享育儿心得和家庭生活体会为主要目的。自2007年成立以来，汇聚全国数十万妈妈朋友，成为妈妈们学习交流互动的网上平台。



# 目录

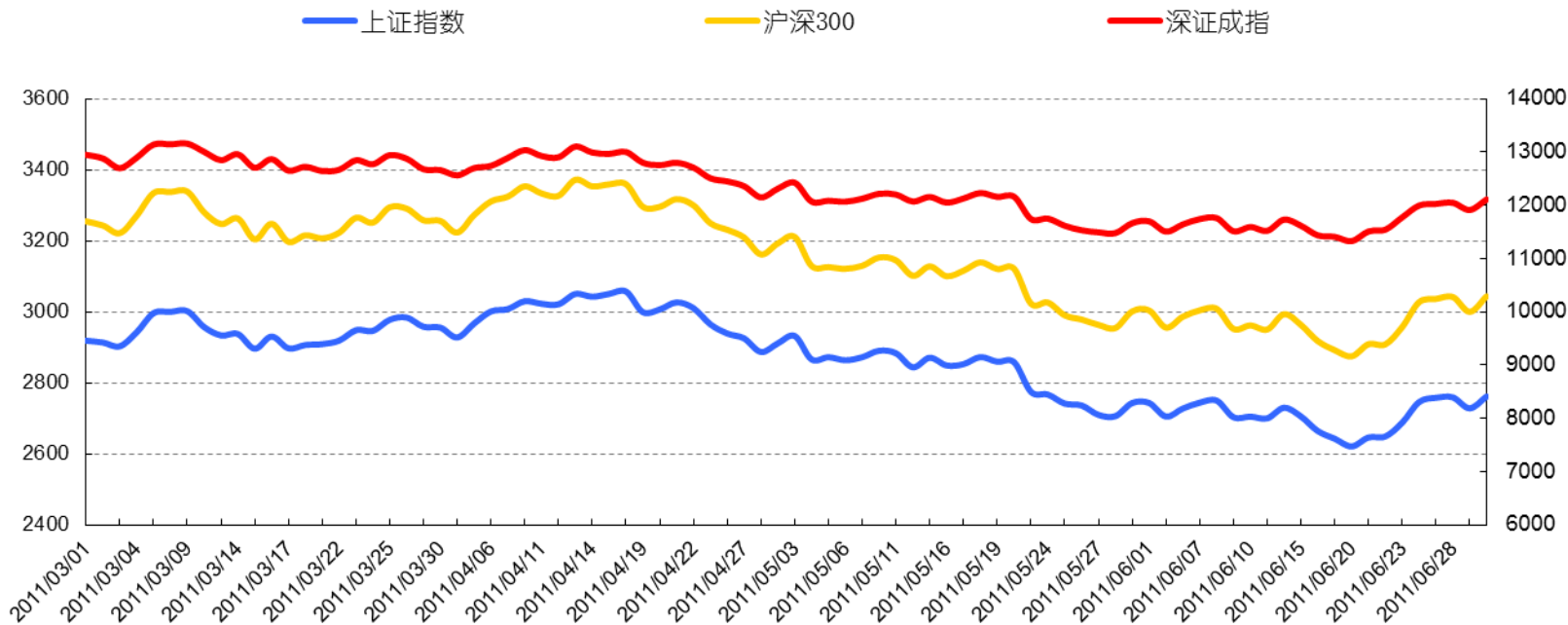
1. 私募股权投资市场概况
2. 影响私募股权投资市场的因素
3. 下月市场展望
4. 公司现有备选项目

# 宏观数据走向



6月份CPI同比增长6.4%，这是2008年7月以来的三年新高，在经济数据公布之前央行已经宣布加息0.25个百分点，工业生产者出厂价格（PPI）同比上涨7.1%，涨幅较上月略有增加。

# 二级市场概况



本月上证指数探底回升，最高上摸2774点，最低下探至2610点，收于2762点，微涨0.62%。本月市场震荡回落至2610点后，展开一波反弹，至月末上证指数在2750点附近震荡。

# IPO情况 (一)

发行日期	公司名称	上市地	所处行业	发行价格	募集资金	货币	上市首日表现
2011/6/2	双星新材	中小板	制造	55	286000万	人民币	<u>-11.45</u>
2011/6/2	骆驼股份	上交所	制造行业	18.6	154400万	人民币	<u>-5.65</u>
2011/6/2	围海股份	中小板	建筑行业	19	51300万	人民币	13.68
2011/6/2	西陇化工	中小板	化学制造	12.5	62500万	人民币	18.32
2011/6/3	文峰股份	上交所	批发零售	20	220000万	人民币	<u>-8.30</u>
2011/6/3	美高梅	港交所	酒店行业	15.34	1165800万	港元	1.83
2011/6/8	富瑞特装	创业板	制造	24.98	42500万	人民币	20.46
2011/6/8	光韵达	创业板	制造	12.98	22100万	人民币	26.58
2011/6/8	上海钢联	创业板	B2B	23	23000万	人民币	19.35
2011/6/9	淘米网	纽交所	网络游戏	9	6470万	美元	<u>-8.56</u>
2011/6/10	史丹利	中小板	农药化肥	35	113800万	人民币	<u>-11.23</u>

## IPO情况 (二)

发行日期	公司名称	上市地	所处行业	发行价格	募集资金	货币	上市首日表现
2011/6/10	华能新能源	港交所	新能源	2.5	621500万	港元	0.00
2011/6/10	奥拓电子	中小板	制造行业	16	33600万	人民币	7.38
2011/6/10	万安科技	中小板	制造	15.6	36400万	人民币	18.14
2011/6/10	龙翔集团	港交所	交通运输	1.1	30250万	港元	3.64
2011/6/10	瑞康医药	中小板	医疗健康	20	47600万	人民币	22.20
2011/6/15	三星电气	上交所	制造	20	134000万	人民币	<u>-5.45</u>
2011/6/15	银信科技	创业板	IT服务	19.62	19600万	人民币	28.29
2011/6/15	永利带业	创业板	制造	12.9	29000万	人民币	10.85
2011/6/15	拓尔思	创业板	IT服务	15	45000万	人民币	12.33
2011/6/16	新秀丽	港交所	制造	14.5	97300万	港元	<u>-7.17</u>
2011/6/20	翔宇疏浚	港交所	基础建设	3.19	63800万	港元	<u>-23.20</u>

## IPO情况 (三)

发行日期	公司名称	上市地	所处行业	发行价格	募集资金	货币	上市首日表现
2011/6/21	恒大高新	中小板	化学制造	20	40000万	人民币	<u>-2.50</u>
2011/6/22	开尔新材	创业板	制造	12	24000万	人民币	27.25
2011/6/22	金城医药	创业板	医药	18.6	57700万	人民币	9.52
2011/6/22	洲明科技	创业板	制造	18.57	37100万	人民币	<u>-7.38</u>
2011/6/22	蓝科高新	上交所	机械设备	11	88000万	人民币	23.00
2011/6/24	Prada	港交所	服装鞋帽	39.5	233050万	港元	0.25
2011/6/28	豪迈科技	中小板	机械设备	24	120000万	人民币	<u>-1.92</u>
2011/6/28	日上集团	中小板	制造	12.88	68300万	人民币	14.75
2011/6/29	美晨科技	创业板	制造	25.73	36800万	人民币	21.84
2011/6/29	上海新阳	创业板	化学制造	11.07	23800万	人民币	42.73
2011/6/29	方直科技	创业板	教育IT	19.6	21600万	人民币	44.59



## IPO情况 (四)

发行日期	公司名称	上市地	所处行业	发行价格	募集资金	货币	上市首日表现
2011/6/30	现代教育	港交所	教育培训	1.3	15100万	港元	6.90
2011/6/30	西藏5100	港交所	饮料	3	137800万	港元	23.00
2011/6/30	双桦控股	港交所	汽车	1.16	18800万	港元	25.86
2011/6/30	赛轮股份	上交所	制造	6.88	67400万	人民币	45.64
2011/6/30	比亚迪	中小板	制造	18	142200万	人民币	41.39

市场	首日平均表现	上市家数	破发家数	首日破发率
创业板	21.37	12	1	8%
港交所	3.46	9	2	22%
纽交所	-8.56	1	1	100%
上交所	9.85	5	3	60%
中小板	9.89	11	4	36%

由于市场情况较上月好，IPO首日表现也优于上月，同时也说明首发定价更趋于合理



# 目录

1. 私募股权投资市场概况
2. 影响私募股权投资市场的因素
3. 下月市场展望
4. 公司现有备选项目

# 下月展望

- 随着PE/VC与各地政府合作的深入，将会有更多的带有地域特色的基金诞生；
- 上市公司对于其主业相关行业的并购行为也在影响着PE/VC的投资步调；
- 消费升级，突出一个“新”字，其内涵包括新技术、新模式、新产品、新客户群。纵观数年来的投资案例，消费升级已成为一个重要的投资领域；
- IPO发行市盈率终于“低下了高贵的头”，出现了18.12倍的发行PE。市场对于中小企业的挑选标准也从初始时的盲从演变至今天的苛刻；
- PRE-IPO阶段的投资手法也将受到二级市场估值的影响，其一贯的“粗放型”模式势必将顺应市场而做出改变。



# 目录

1. 私募股权投资市场概况
2. 影响私募股权投资市场的因素
3. 下月市场展望
4. 公司现有备选项目

# 公司备选项目

标的	类型	交易数量	融资额
荣丰控股质押融资 (000668)	质押融资	6000万股	2亿元
标的	类型	交易数量	价格
牧业机械企业	股权投资	20%	N/A
标的	类型	交易数量	价格
中外合资制造企业	股权投资	10%	10X PE
标的	类型	交易数量	价格
在线票务公司	股权投资	30%	10X PE

## 公司备选项目（续）

标的	类型	交易数量	融资额
医疗耗材采购平台	风险投资	N/A	2000万元
标的	类型	交易数量	融资额
新民科技（002127）	股权质押	2000万股	不少于8000万元



# THANK YOU!

如有其他业务需求，请拨打垂询电话54668032-602

或登陆公司网站[www.rongke.com](http://www.rongke.com)



上海融客投资管理有限公司

RONGKE INVESTMENT MANAGEMENT CO., LTD