



# 『融客月报』

## ——私募股权投资市场（2011年10月）



上海融客投资管理有限公司

RONGKE INVESTMENT MANAGEMENT CO., LTD



# 目录

1. 私募股权投资市场概况
2. 影响私募股权投资市场的因素
3. 市场展望
4. 公司现有备选项目

# 2011年10月概况

## 募集

2011年10月，中国市场共披露19支新募集基金，涉及金额达290.12亿元人民币。其中18支为人民币基金1支为美元基金。

## 投资

2011年10月，中国市场已披露42家公司获得投资，披露金额20.66亿元，环比减少49.72%。其中30家获得风险投资14.28亿元，占总投资金额的69.12%；4家获得私募股权投资3亿元，占总投资金额14.52%；6家获得战略投资2.78亿元人民币。

## 退出

2011年10月，中国境内共有12家机构成功上市。已披露成功募集资金321.01亿元人民币，环比增加54.28%。

得益于大型产业基金的募集，新进资金总量提升明显；

而与之相对的是近期投资环节的交易金额呈下降趋势，这与宏观经济基本面的现状不无关系。

# 京、沪产权交易所10月部分项目挂牌情况

挂牌日期	出让人	转让标的名称	挂牌价格 (万元)
2011/10/18	上海市食品开发有限公司 上海梅林正广和股份有限公司	上海皇冠制罐有限公司40%股权	17,243.20
2011/10/24	营口港务集团有限公司	上海霄龙投资发展有限公司30%股权	11,032.79
2011/10/25	上海东之信房地产有限公司	昆山宝来酒店管理有限公司100%股权	33,540.97
2011/10/31	新华人寿保险股份有限公司	北京紫金世纪置业有限责任公司24%股权	204,250.00
2011/10/31	上海天原(集团)有限公司 上海制皂(集团)有限公司	世纪联融控股有限公司58.82%股权	5,326.72
2011/10/31	光明食品集团上海长江总公司	上海德科电子仪表有限公司95%股权	19,273.00
2011/10/12	中国电力投资有限公司	福建海峡银行股份有限公司5445万股股份(2.387%股权)	14,755.95
2011/10/19	中国华电集团公司	宁夏大唐国际大坝发电有限责任公司20%股权	10,000.00
2011/10/21	招商致远资本投资有限公司	河北冀衡化学股份有限公司1080万股股份(5.68%)	5,259.24
2011/10/25	江西洪都航空工业集团有限责任公司	江西洪都中益房地产开发有限公司55.2%股权	3,093.10
2011/10/25	中国纺织工业设计院	江苏德赛化纤有限公司60%股权	9,906.16

# VC&PE投资情况（一）

日期	投资方	被投资方	金额	行业
2011/10/08	徐小平	尚街网	100万美元	网络广告
2011/10/11	苏州瑞鑫	渔愉鱼	1000万元	渔用物资
2011/10/11	深创投 当升科技	星城微晶石墨	3667万元	锂电池材料
2011/10/12	盘古创富 Idinvest Partners 亚洲新能源基金	普能	2950万美元	钒电池
2011/10/13	Pamoja集团	荣庆物流	30000万元	物流
2011/10/14	美国格理集团等	优士网	300万美元	商业社交网站
2011/10/15	中视金桥等	100TV	1500万元	移动视频
2011/10/17	联想投资 DCM	乐元素	3000万美元	手机游戏
2011/10/18	启明	心品印象	2000万美元	餐饮
2011/10/21	A8音乐	多米音乐	1900万元	音乐云服务
2011/10/21	DCM	酷盘	2000万美元	云存储

## VC&PE投资情况（二）

日期	投资方	被投资方	金额	行业
2011/10/24	KPCB、宽带资本 红点资本、WPP Digital	秒针系统	2000万美元	广告评效
2011/10/25	好望角、九鼎投资 天堂硅谷、七弦投资	派瑞威行	8000万元	网络广告
2011/10/25	今日资本	蚂蜂窝	500万美元	旅游社交网站
2011/10/26	A8音乐	酷狗	1631万元	音乐
2011/10/27	世铭投资、招商和腾 龙腾资本、江苏达泰等	三环实业	21000万元	铅酸电池
2011/10/28	百度	奇艺网	2300万美元	网络视频

近期投资市场中，产业资本作为投资方、收购方，频繁出现。

在实体经济增速放缓、融资难度加大的背景下，并购型投资数量将进一步增加。

与产业资本联合投资、将投资项目运作成收购兼并案例，或将成为PE/VC新的商业模式。



## VC&PE投资情况（三）

- **“渔愉鱼”** 是一家全国性的渔用物资连锁销售店，在解决经销店建立销售和服务的同时，进行系统管理提高竞争力。通过“渔愉鱼”，可以让生产企业不愁销量，让经销商不担心经营，让养殖户买不难卖不难！
- **山东荣庆**投资控股(集团)有限公司是一个以物流服务业为主的多元化企业集团，集团成立于2007年1月，注册资金5000万元，总资产2亿多元，目前旗下有山东荣庆物流有限公司、山东荣庆卓越物流服务有限公司、山东荣庆通达驾驶培训有限公司。已实现现代化的集团运作。
- **优士网**是一家专门面向中国优秀职业人士、创业者和企业家而建立的社交平台，致力于为用户提供稳定、安全、可信任、个性化的网络服务，倡导联络和沟通，帮助每个人在职业领域中取得更大的成功，由美帝弗集团建立和运营。
- **乐元素**——乐元互动（北京）游戏技术有限公司，是国内的社交游戏公司，成立于2009年初，目前游戏已经运营在全世界15个社交平台，如Facebook、mixi、腾讯、人人等，用户来自于全球100多个国家。目前已经发行有四款游戏产品：《开心水族箱》、《我的王国》、《梦幻酒吧》、《Boss维加斯》。
- **秒针**成立于2006年，是中国第一家以目标受众为核心的数字广告效果评估企业，也是品牌广告主使用范围最广的第三方效果评估机构，通过到达率（reach）、有效频次（frequency）、互联网毛评点（iGRP, internet gross rating point）、受众特征等解决在线广告接触效果，并提供跨媒体效果测量和优化工具。在中国，秒针主要服务包括宝洁、微软、欧莱雅、肯德基、IBM等在内的国际知名品牌及4A代理公司，帮助他们提高整个媒介投资的ROI。

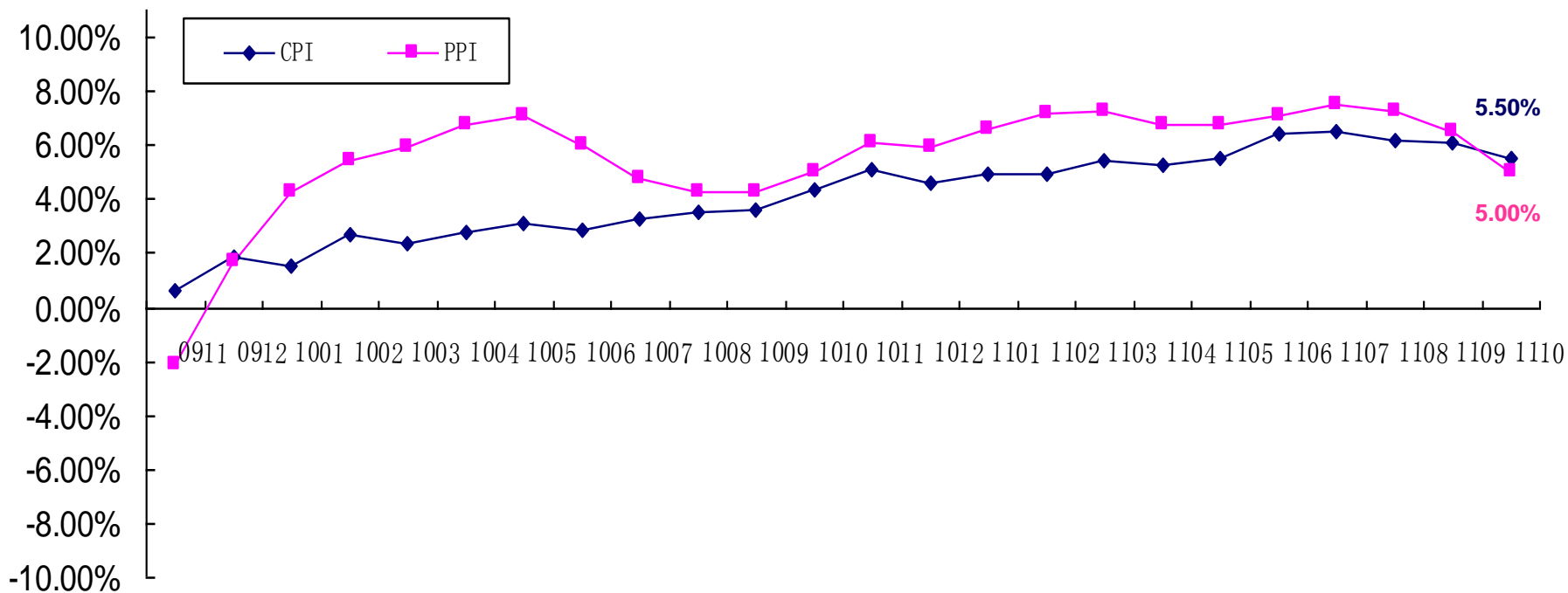


# 目录

1. 私募股权投资市场概况
2. 影响私募股权投资市场的因素
3. 市场展望
4. 公司现有备选项目

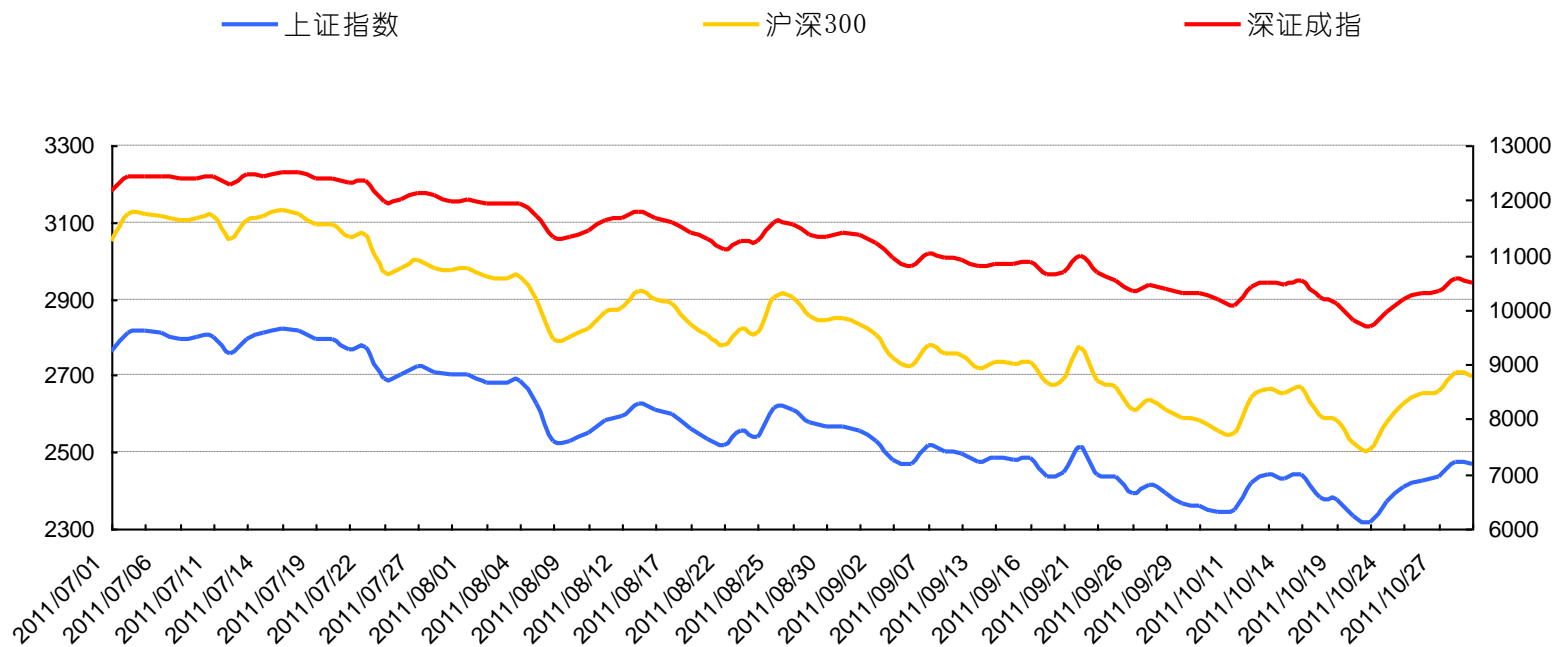


# 宏观数据走向



10月CPI、PPI均有所回落，CPI同比上涨5.5%，创5个月新低，PPI同比上涨5.0%，创1年新低。通胀如期降温，而全面放松尚需时日。

# 市场概况



本月上证指数先抑后扬，最高上摸2483点，最低下探至2307点，收于2466点，回升了4.62%。本月市场在汇金增持消息刺激下，略有反弹之后再次向下，在创出本轮调整新低2307点后展开连续反弹。

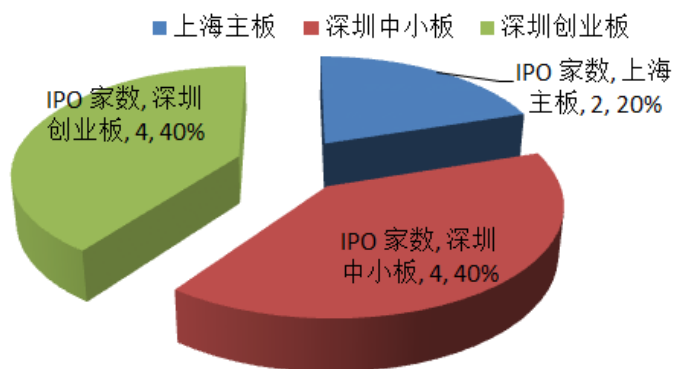
# IPO情况 (一)

发行日期	公司名称	上市地	所处行业	发行价格	发行市盈率	上市首日表现(%)
2011-10-12	中威电子	创业板	信息技术业	35.00	42.68	27.43
2011-10-12	联建光电	创业板	制造业	20.00	38.31	12.30
2011-10-13	亚玛顿	中小企业板	制造业	38.00	28.36	0.55
2011-10-18	中国水电	主板	建筑业	4.50	15.00	17.11
2011-10-18	永大集团	中小企业板	制造业	20.00	36.36	30.60
2011-10-26	和佳股份	创业板	制造业	20.00	62.19	61.15
2011-10-26	紫光华宇	创业板	信息技术业	30.80	33.85	20.65
2011-10-28	金达威	中小企业板	制造业	35.00	22.73	33.77
2011-10-28	恒立油缸	主板	制造业	23.00	42.59	3.39
2011-10-28	金磊股份	中小企业板	制造业	11.20	22.40	123.93

# IPO情况 (二)

发行日期	公司名称	上市地	所处行业	发行价格	发行市盈率	上市首日表现 (%)
2011-10-27	科诺威德	港交所	IT服务	1.00	6.75	3.00

## IPO 家数

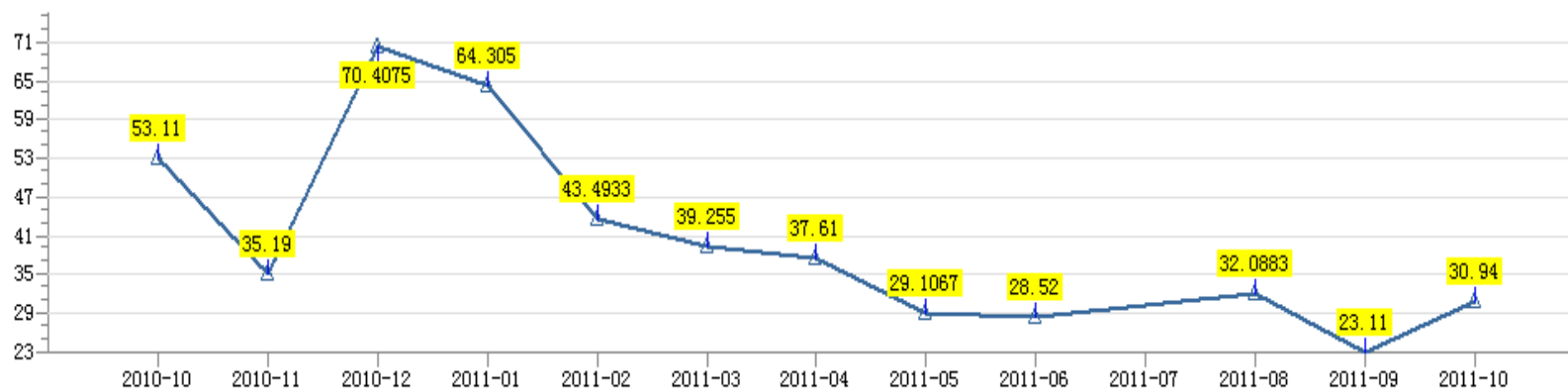


	平均招股价	发行市盈率	首日表现
上海主板	13.75	28.79	10.25
深圳中小板	26.05	27.46	47.21
深圳创业板	26.45	44.26	30.38
总览	22.08	33.50	29.28

# A股IPO估值变化

## 沪市IPO首发市盈率

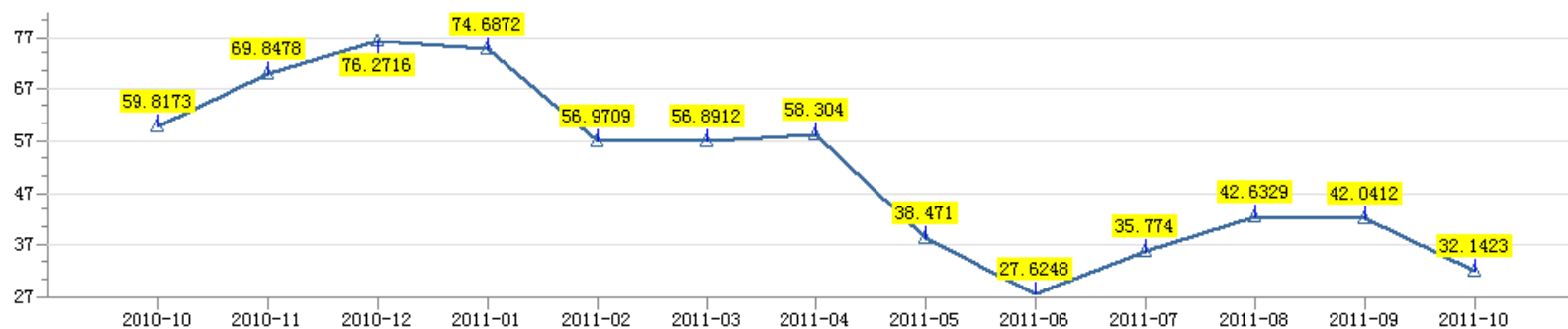
IPO统计--首发市盈率



数据来源:Wind资讯

## 深市IPO首发市盈率

IPO统计--首发市盈率



数据来源:Wind资讯

# A股退出估值变化

	2010.01-10 IPO (家)	平均发行 市盈率	12个月后 上涨 (家)	12个月后 下跌 (家)	平均上涨 幅度 (%)	低值%	中值%	高值%
创业板	98	67.22	58 (59%)	40 (41%)	15.72	-46.70	9.37	116.56
中小板	163	52.85	102 (63%)	61 (37%)	30.54	-51.74	16.06	238.23
沪市	22	34.36	17 (77%)	5 (23%)	26.02	-25.10	8.03	106.15
总览	283	56.55	177 (63%)	106 (37%)	25.06	-51.74	15.28	238.23

\*超过三成的公司在IPO后12个月（一般限售股解禁时点）出现下跌；

\*估值下跌概率与发行市盈率成正比；

\*次新股行情两级分化，导致低值与高值区间较大，涨幅中值比平均值更具参考价值；

\*相比创业板，沪市较低的波动，较好的股价表现，体现了在宏观经济波动时的蓝筹价值。





# 目录

1. 私募股权投资市场概况
2. 影响私募股权投资市场的因素
- 3. 市场展望**
4. 公司现有备选项目

# 市场展望

- VIE结构风波为明确解决前，境内美元股权投资基金未来募集投向存在重大疑问。人民币基金已被普遍应用于新基金的募集，且募集规模平稳增长。投资者对于中国经济的未来发展仍具备信心，即使宏观经济增速放缓，企业仍有较为宽广的发展空间；
- 外贸、传统制造业在经济转型期的经营压力较大，然而相对的内需消费升级、新兴产业则将是“十二五”的投资策略重点；
- 在实体经济增速放缓、融资难度加大的背景下，并购市场将日趋成熟，国内的退出渠道将不再局限于IPO；
- PRE-IPO价格居高不下；公司业绩亮点集中于材料申报阶段，后续成长乏力；二级压力不减。PRE-IPO的“暴利”正在被蚕食。



# 目录

1. 私募股权投资市场概况
2. 影响私募股权投资市场的因素
3. 市场展望
4. 公司现有备选项目

# 公司备选项目

标的	类型	交易数量	融资额
荣丰控股质押融资 (000668)	质押融资	6000万股	2亿元
标的	类型	交易数量	价格
牧业机械企业	股权投资	20%	N/A
标的	类型	交易数量	价格
中外合资制造企业	股权投资	10%	10X PE
标的	类型	交易数量	价格
在线票务公司	股权投资	30%	10X PE

## 公司备选项目（续）

标的	类型	交易数量	融资额
医疗耗材采购平台	风险投资	N/A	2000万元
标的	类型	交易数量	融资额
新民科技 (002127)	股权质押	2000万股	不少于8000万元
标的	类型	交易数量	价格
辅药企业	股权投资	N/A	10X PE



# THANK YOU!

如有其他业务需求，请拨打垂询电话54668032-602

或登陆公司网站[www.rongke.com](http://www.rongke.com)



上海融客投资管理有限公司

RONGKE INVESTMENT MANAGEMENT CO., LTD