



『融客月报』

——私募股权投资市场（2013年4月）



上海融客投资管理有限公司

RONGKE INVESTMENT MANAGEMENT CO., LTD



目录

1. 私募股权投资市场概况
2. 影响私募股权投资市场的因素
3. 下月市场展望
4. 公司主要业务

2013年4月概况

募集

2013年4月，中国市场共披露4支募集完成的基金，较上月减少1支，环比减少20%，募资涉及金额145亿元，环比增长626.45%。4支全为人民币基金。

投资

2013年4月，中国市场已披露39家公司获得投资，环比增加21.88%，披露金额27.48亿元，环比增加6.64%。其中25家获风险投资，涉及金额11.04亿元，占总投资金额的40%；9家获得私募股权投资，涉及金额8.70亿元，占32%；4家获得天使投资，涉及金额7.24亿元，占26%；1家获得战略投资，涉及金额0.5亿元，占2%。

退出

2013年4月，中国企业在全球市场上仅1家完成IPO，在香港证券交易所上市。融资总额为0.41亿港元，相较于上月环比下降97.71%，同比下降99.87%。

(数据来源EZCapital)

2013年4月，VC、PE投资活跃度保持稳定。中国企业IPO跌至冰点，仅有施伯乐一家中国企业在香港资本市场完成IPO，机构退出方面，本月共实现13笔并购退出，境内IPO退出渠道依旧关闭。

上海产权交易所4月部分项目挂牌情况（一）

挂牌日期	转让标的	出让人	挂牌价格 (万元)
2013-4-07	上海通联房地产有限公司53.778%股权	上海通联房地产有限公司职工持股会、中交第三航务工程局有限公司、上海港房地产经营开发公司、上海交通大学投资(集团)有限公司、上海铁路多经投资中心、上海远洋运输有限公司、中华人民共和国上海海事局、上海中波企业管理发展有限公司	21,367.06
2013-4-09	上海开文物业管理有限公司36%股权	上海张江高科技园区置业有限公司	7,256.62
2013-4-09	大连长江广场有限公司债权	中国农业银行股份有限公司大连市分行、中国农业银行股份有限公司辽宁省分行营业部	42,000.00
2013-4-10	申银万国证券股份有限公司3,724.6818万股股权	人保投资控股有限公司	19,182.61
2013-4-15	国投曲靖发电有限公司55.4%股权	国投电力控股股份有限公司	78,732.49
2013-4-16	上海广川置业有限公司70%股权	上海申通地铁资产经营管理有限公司	105,000.00
2013-4-17	郟城新兴新装饰材料有限公司29.2%股权	北新集团建材股份有限公司	6,011.00
2013-4-17	北京三吉利能源股份有限公司股份12600万股	北京电力实业开发总公司、北方联合电力有限责任公司、江苏省电力公司	18,925.20
2013-4-18	南京玻璃纤维研究设计院有限公司100%股权	中国中材集团有限公司	18,610.70

上海产权交易所4月部分项目挂牌情况（二）

挂牌日期	转让标的	出让人	挂牌价格 (万元)
2013-4-22	四川东方幸运城会议度假中心有限责任公司100%股权	中国电信集团四川省电信公司、四川省邮政公司、重庆通信服务公司	22,250.37
2013-4-23	中铁资源苏尼特左旗小白杨矿业有限公司25%股权及6730.3728万元债权	中铁资源集团有限公司	19,556.40
2013-4-25	沈阳中远颐和房地产开发有限公司29%股权	广州远洋建设实业公司	4,656.23
2013-4-25	湖南维胜科技电路板有限公司35%股权	长城信息产业股份有限公司	9,632.42

北京产权交易所4月部分项目挂牌情况

挂牌日期	转让标的	出让人	挂牌价格 (万元)
2013-4-22	芜湖上林置业有限公司100%股权及7996万元债权	中软信息服务有限公司	10,978.83
2013-4-25	上海中申实业有限公司47.596%股权	中谷粮油集团公司、上海良友实业投资有限公司	3,564.22
2013-4-26	中节能新昌南炼焦化工有限责任公司51%股权	中节能科技投资有限公司	15,612.24

本月两大交易所挂牌项目仍然以受政策影响较大的房地产行业、包括相关建筑材料为主，另外电力等传统能源资产也有较多出让。

VC&PE投资情况 (一)

日期	投资方	被投资方	投资金额(万)	币种	行业
2013-4-2	华犇基金	一品威客网	N/A	CNY	互联网其他
2013-4-2	崇德投资、德同资本、金沙江创投等	梦芭莎	5,500	USD	电子商务
2013-4-8	中国宽带产业基金、红点资本、凯鹏华盈、WPP Digital	秒针系统	N/A	USD	传媒娱乐
2013-4-12	高盛、GIC	爱康国宾	10,000	USD	医疗健康
2013-4-13	世铭投资	大连心医国际数字医疗	3,000	CNY	医疗健康
2013-4-16	方正和生等	北大国际康复医疗管理	5,000	CNY	医疗健康
2013-4-18	新电投资等	游道易	500	USD	网络游戏
2013-4-22	君联、DCM 贝塔斯曼 腾讯产业基金	优信拍	3,000	USD	汽车行业

VC&PE投资情况 (二)

日期	投资方	被投资方	投资金额(万)	币种	行业
2013-4-23	启明创投 今日资本	蚂蜂窝	1,500	USD	旅游
2013-4-26	腾讯	滴滴打车	2,500	USD	移动互联网
2013-4-26	宽带资本	易到用车	N/A	USD	移动互联网
2013-4-30	阿里巴巴	微博	58,600	USD	互联网

投资情况附录

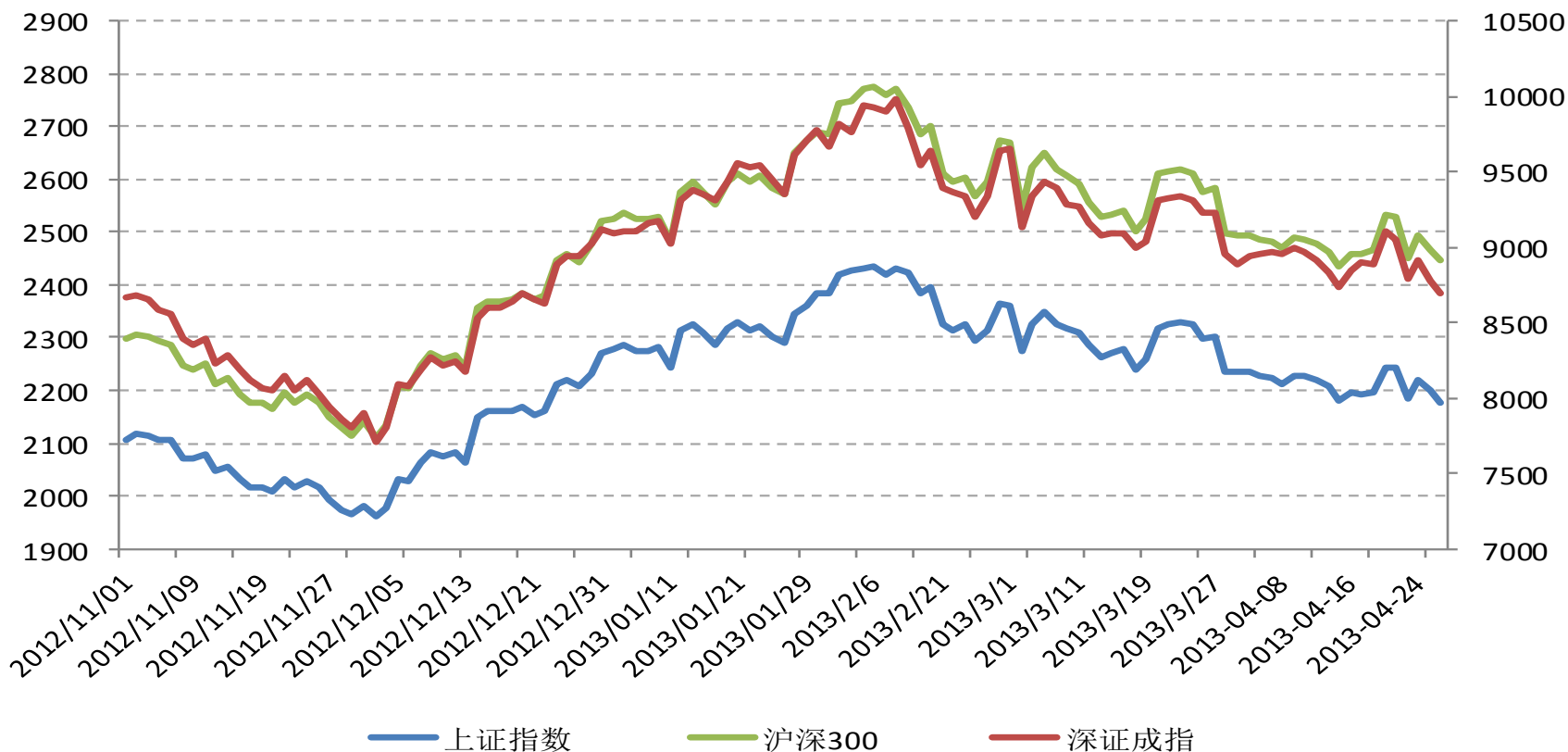
- **一品威客网** 是中国最具潜力新兴创意服务交易平台。创建于**2010年7月**，原系厦门易拇指动漫有限公司的一个孵化项目，**2012年3月**剥离成立公司运营主体，致力于建立基于互联网和移动互联网的非实物产品交易“淘宝网”。为“两岸四地”（大陆、台、港、澳）的创意、设计、服务机构和有需求的中小微企业主，提供创意产品交易平台服务。拥有注册会员近**400万人**，成功为数万家企业提供了基于威客商业模式的创意交易服务。
- **秒针系统** 是中国领先的第三方广告技术公司。秒针成立于**2006年**，拥有超过**280名**全职员工，是国家级高新技术企业和“双软”认证企业。总部位于北京，在上海、广州和新加坡设有办事处，在台湾、日本和澳大利亚市场提供产品和服务。主要为世界**500强**企业提供数字广告效果评估优化和数据管理服务。
- **心医国际** 成立于**2010年6月**，是行业中新兴的、快速成长的医疗信息化解决方案提供商。在成立不到两年的时间里，已经拥有十多项专利，数百家经销商资源，业务覆盖近**20个**省市，实现销售收入数千万。心医高级管理层与研发团队都有丰富的专业背景，平均拥有**15年以上**的医疗或IT行业经验；**80%以上**的团队成员拥有医学学位或相关临床经验。
- **优信拍** 是提供二手车电子化竞价拍卖服务的供应商。其核心业务品牌为“优信拍”二手车网络拍卖交易服务平台，集竞价拍卖、车辆检测、安全支付、物流运输及售后服务代办为一体，向国内各汽车生产厂商的品牌经销商、二手车经营机构、大型用车企业提供最具时效性的汽车拍卖服务。自**2011年9月**上线运营以来，已快速发展成国内最大的二手车拍卖交易服务平台，并获多家知名汽车生产厂商和汽贸集团授权，成为其经销商二手车拍卖业务的指定应用平台，已相继在北京、上海、广州、成都建立大区分公司或省公司。



目录

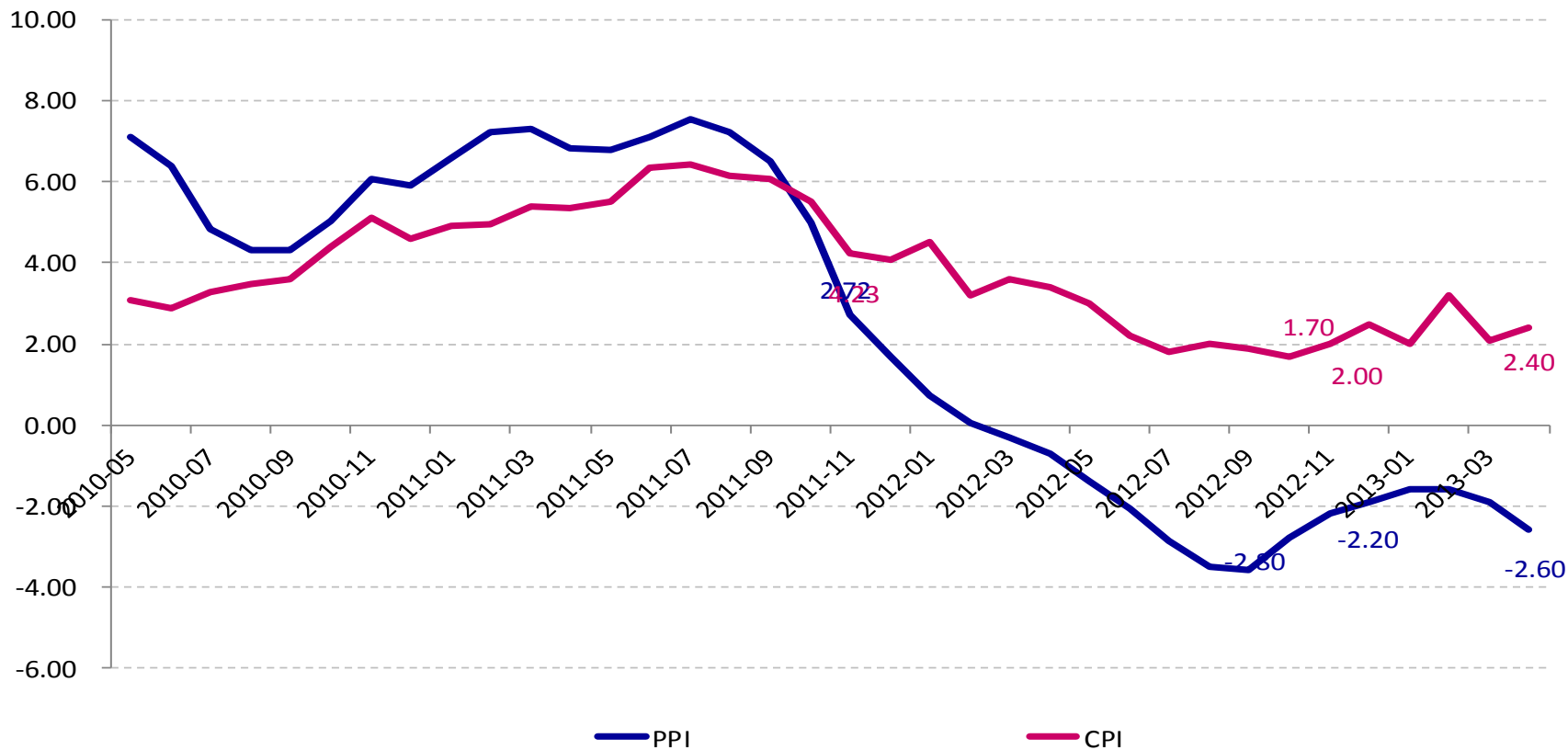
1. 私募股权投资市场概况
2. 影响私募股权投资市场的因素
3. 下月市场展望
4. 公司主要业务

市场概况



4月上证指数震荡回落，最高上摸2255.20点，最低下探至2161.13点，收于2177.91点，下跌2.62%。

CPI, PPI



本月CPI同比上涨2.4%，较上月小幅回升，PPI为-2.6%，创6个月新低，显示实体经济依然疲弱。

IPO情况

上市日期	名称	发行价格	上市板	涨跌幅(%)	发行市盈率 (摊薄)	行业
2013-4-10	施伯乐策略控股	0.41	港交所	8.79%	-	人力资源与服务

- A股市场延续去年12月份以来的零IPO纪录，2013年至今，中国境内11家成功上IPO退出的企业均在香港上市。
- 兰亭集计划登陆纽交所，继去年11月欢聚时代上市之后中概股沉寂半年以来再次有新股在美国资本市场进行IPO。

A股退出估值变化

	上年同月 IPO (家)	平均发行 市盈率	12个月后 上涨 (家)	12个月后 下跌 (家)	涨跌幅度平 均数 (%)	涨跌幅度 中位数 (%)	涨跌幅度低 值 (%)	涨跌幅度高 值 (%)
创业板	5	34.22	5	0	24.00	17.11	2.66	53.26
中小板	5	23.67	1	4	-6.23	-4.82	-21.98	1.39
沪市	4	28.54	2	2	4.38	-0.40	-9.55	27.87
总览	14	28.81	8	6	7.38	-0.40	-21.98	53.26

- 本月股市未能延续上月末的走势有所回落，31家公司在IPO后12个月（一般创投解禁时点）涨跌各半；
- 个股表现分化，涨跌幅低值与高值区间存在较大差异，中值与平均值差异缩小，较具有参考价值；
- 投资机构应该转变上市就等于退出的概念，更应注重上市后的市值管理，持续为企业增加附加值。



目录

1. 私募股权投资市场概况
2. 影响私募股权投资市场的因素
3. 下月市场展望
4. 公司主要业务

下月展望

- 尽管仍然受IPO封闭、投资放缓、银行禁售PE产品等多方面的影响，近两个月基金募资情况转好，反弹或能延续。
- 2013年4月，A股IPO大门持续关闭，IPO窗口重启时间仍难以判断，IPO退出渠道的受阻，使VC/PE机构遭遇前所未有的退出压力，不得不拓展多元化退出方式，并购、同业转让或将成为机构退出的新选择，在此背景下，并购退出或成为今年主流的退出方式。
- TMT行业依然是PE/VC投资最活跃领域，近期投资热点租车应用领域为代表的移动互联网相关企业将是未来风投热门。



目录

1. 私募股权投资市场概况
2. 影响私募股权投资市场的因素
3. 下月市场展望
4. 公司主要业务

Pre-IPO财务顾问及财务投资

我们的财务顾问团队依托自身专业背景及资源整合优势，根据客户需要，站在客户的角度为客户的投融资、资本运作、资产及债务重组、财务管理、发展战略等活动提供的咨询、分析、方案设计等服务。包括的项目有：投资顾问、融资顾问、资本运作顾问、资产管理与债务管理顾问、企业战略咨询顾问、企业常年财务顾问等。

我们的投资团队依托自身专业背景和独特判断，根据行业发展和市场趋势，对目标企业和目标项目，进行各种形式的专业投资。财务投资包括：股权投资、固定收益投资等。

Pre-IPO财务顾问及财务投资

需求	服务内容	服务对象	受托人角色	理想委托人	管理效益
1 财经顾问	立足资本市场的产业、行业咨询 机构与个人的投融资策略咨询 机构与个人的财务管理咨询	机构、个人	财经顾问	具有相当资产规模的机构及个人，信任专业机构的服务	通过顾问服务，得到优质及合适的系统化咨询建议
2 专题调查	收集相关的政策和信息 可行性研究与可行性报告 提供备选的项目个案	机构、个人	专题调查实施方	目的和预算明确的需要专题调查的机构及个人，认可专业机构的时间价值	目的明确、时间保证，效果突出
3 上市顾问	尽职调查、企业重组咨询、商业计划书 行业分析及市场需求预测、盈利预测 推荐法定中介机构并帮助企业沟通	机构、个人	上市顾问	有可能成为上市公司的公司实际控制人	提供专业经验，帮助企业选择最优方案，节约时间、节约费用
4 股权投资	旨在上市的股权项目安排 议价及选择合适投资方式 退出安排及投资项目效益评估	机构、个人	直投或基金管理人	有股权投资偏好和需求，愿意接受一定风险收益比	利用专业经验及行业资源，选择性性价比合适的项目进行投资，突出投资的安全性、流动性、盈利性。
5 专户管理	封闭式运作证券专户 专业进行资产配置与管理 定期报告跟踪分析	机构、个人	直投或基金管理人	有专户管理的偏好和需求，愿意接受一定风险收益比	注重专业经验与执行纪律，理性获得稳定的管理效益
6 私募基金	组建各种形式的私募基金 根据目标运作及管理基金 基金的定期报告及到期清算	机构、个人	直投或基金管理人	有参与基金投资的偏好和需求，愿意接受一定风险收益比	利用专业经验及资源整合优势，用基金的方式，取得投资的最优效益

Post-IPO财务顾问及财务投资

上市对于企业和股东仅是发展的一个里程碑，对接资本市场后，企业和股东需要适应更高的监管要求、更完善的公司治理、更复杂的资本运作。我们针对此类需求，整合了服务资源，将财务顾问和财务投资作为载体，致力为客户提供定制化的市值管理服务。

我们的财务顾问团队依托自身专业背景及资源整合优势，根据上市公司及其股东的需要，提供投融资、资本运作、资产及债务重组、财务管理、发展战略等活动提供的咨询、分析、方案设计等服务。包括的服务有：上市公司再融资、股权激励、并购、股权融资、市值维护、战略投资等。

我们的投资团队依托自身专业背景和独特判断，根据市值管理的各项需求，设计投资结构，进行各种形式的市值管理投资。包括：并购投资、再融资投资、战略投资、固定收益投资等。

Post-IPO财务顾问及财务投资（上市公司市值管理）

需求	服务内容	服务对象	受托人角色	理想委托人	管理效益
1 投资者关系类市值管理	常年投资关系维护方案及实施； 专项投资者关系维护服务；	上市公司	市值管理受托人； 投资者关系维护 财务顾问；	常年需求财经公关服务； 具备危机公关/专项财经公关需求；	通过财经公关，提高信息传递有效性； 通过财经公关，提高投资者认可度，提高公司市值；
2 再融资类市值管理	对再融资方式做出合理化建议； 对再融资时点做出合理化建议； 安排合适投资人参与定向增发； 设立市值管理基金；	上市公司	市值管理受托人； 市值管理基金GP； 再融资财务顾问；	上市公司股价处于相对高位； 具备合适投资标的，有融资需求；	通过再融资时点的选择，优化融资方利益； 通过财务顾问安排，提高融资效率；
3 股权激励类市值管理	设计股权激励方案； 通过方案实施，优化股权激励效率； 设计市值管理方案； 设立市值管理基金。	上市公司	市值管理受托人； 市值管理基金GP； 股权激励财务顾问；	管理团队待稳定的上市公司； 仅具有上市公司经营权，无股权或股权比例很小；	通过股权激励，为管理团队取得股权分配； 通过减持方案，扩大收益；
4 并购业务类市值管理	提供并购标的（产业链横/纵向）； 并购业务财务顾问； 合作收购； 同时受托管理股权资产；	上市公司	市值管理受托人； 并购基金GP； 财务顾问；	所经营行业存在整合需求； 具备并购需求，缺乏并购标的； 具备并购标的，缺乏谈判基础；	通过并购，提升市场占有率； 通过并购，提升业绩； 通过并购，提升市值；

Post-IPO财务顾问及财务投资（上市公司股东市值管理）

需求	服务内容	服务对象	受托人角色	理想委托人	管理效益
1 市值维护类 市值管理	判断股权资产合理估值区间； 设计市值管理方案； 优化配置金融工具资源； 设立市值管理基金；	上市公司重要股东	市值管理受托人； 市值管理基金GP； 财务顾问；	上市公司重要股东，市 值>1亿元； 对其拥有的股权确认完 全处置权； 已具备股权资产委托专 业管理的主动意识；	通过主动型市值管理，使其市 值增值； 通过主动型市值管理，使其股 数增加； 通过主动型市值管理，使其资 产收益性提高；
2 股权融资类 市值管理	安排交易对手； 建议交易价格； 定制交易模式； 安排最为合理高效平台；	上市公司重要股东	市值管理受托人； 财务顾问；	上市公司重要股东，流 通市值>1亿元； 具有合适投资标的，收 益可覆盖融资成本； 具备充分的现金流以做 融资还款安排；	通过股权融资，将存量股权资 产盘活； 通过股权融资，最终提高整体 资产收益率；
3 大宗减持类 市值管理	分析大宗交易制度，订制交易 方式； 撮合买卖双方，并建议合理交 易价格； 业务跟进与后续服务；	上市公司重要股东	市值管理受托人； 财务顾问；	股东持股比例较高； 上市公司重要股东，股 权市值>3000万元；	通过财务顾问安排，提高客户 减持均价； 通过财务顾问安排，提高交易 效率；

Post-IPO财务顾问及财务投资（上市公司股东市值管理）续

需求	服务内容	服务对象	受托人角色	理想委托人	管理效益
4 多股权类 市值管理	设立合伙制基金； 以合伙制市值管理基金作为平台， 买入多家上市公司股权； 设立股权回购机制； 留存收益分配；	上市公司重要股东	市值管理受托人； 市值管理基金GP； 财务顾问；	上市公司重要股东，市值>1 亿元； 对其拥有的股权确认完全处 置权（非限售股权）； 其股权在长周期下须保持持 股比例，而短周期内有提高 权益资产收益的需求；	通过组合型市值管理， 有效组建投资组合，从 而便于通过股权期货等 工具以对冲风险、提高 收益； 通过设立回购机制，保 持股东的持股比例；
5 战略投资类 市值管理	寻找合适的战略投资标的； 对拟战略投资标的进行价值分析； 制定战略投资方案； 设立市值管理基金；	上市公司重要股东	市值管理受托人； 市值管理基金GP； 财务顾问；	缺乏投资标的； 具备投资标的，但缺乏谈判 基础；	降低战略投资风险 提高战略投资收益； 通过战略投资促使市值 增长；

联系我们

公司地址：上海市东湖路70号东湖宾馆3号楼3楼

公司电话：8621—54668032

公司传真：8621—54669508

网址：<http://www.rongke.com>

投资部联系人：

姚迪 总经理助理, 投资部总监

联系方式：yaodi@rongkechina.com, 8621-54668032-615

交易部联系人：

徐文磊 交易部副总监

联系方式：xuwenlei@rongkechina.com, 8621-54668032-612



THANK YOU!

如有其他业务需求，请拨打垂询电话54668032-602

或登陆公司网站www.rongke.com



上海融客投资管理有限公司

RONGKE INVESTMENT MANAGEMENT CO., LTD