



『融客月报』

——私募股权投资市场（2016年2月）



上海融客投资管理有限公司

RONGKE INVESTMENT MANAGEMENT CO., LTD



目录

1. 私募股权投资市场概况
2. 影响私募股权投资市场的因素
3. 下月市场展望
4. 公司主要业务

2016年2月概况

募集

2016年2月，中国市场披露募资事件数量共计9起，环比减少3起，同比减少19起；共募集资金8.74亿元，环比减少45.5%，同比减少79.2%。本月披露的募集事件全部为中资基金，其中成长型基金有4支，占总基金数的44.4%，募集金额为7.74亿元，占总募集资金的88.6%。（数据来源：wind资讯）

投资

2016年2月，中国市场共披露投资事件数量为192起，环比减少123起，同比增加18起；涉及金额166.67亿元，环比减少70.0%，同比减少12.1%。其中，风险投资最多，共83例，涉及金额130.93亿元，占全部披露金额78.6%；天使投资共28例，涉及金额1.63亿元，占比21.4%。本月无私募案例。（数据来源：wind资讯）

IPO

2016年2月，共10家中企完成IPO，环比上升11.11%；募集资金51.16亿，环比上升33.82%。其中7家中企于A股IPO，2家于港交所IPO，1家赴美IPO。医疗健康行业IPO规模及数量均居首位，文化传媒及制造业分居规模二、三位，制造业、电信及增值分居数量二、三位。（数据来源：投资中国）

2016年2月中国市场披露投资事件中，单笔投资金额最大的投资标的为“乐视体育”和“滴滴快的”，金额均为10亿美元，投资方信息未予透露。

上海产权交易所2月部分项目挂牌情况（一）

挂牌日期	转让标的	出让人	挂牌价格 (万元)	所属行业
2016/2/3	深圳市广道高新技术有限公司8.57%股权	深圳市招商局科技投资有限公司	1612	信息技术服务业
2016/2/3	上海闸北北方小额贷款股份有限公司1000万股股份 (占总股本的10%)	上海飞融实业发展有限公司	1213.40	金融业
2016/2/4	常德中材混凝土有限公司100%股权	苏州混凝土水泥制品研究院有限公司	1780	其他工业
2016/2/4	微软在线网络通讯技术（上海）有限公司50%股权	上海联和投资有限公司	22954.75	信息技术服务业
2016/2/16	杭州亨林科技有限公司等303户债权资产包	中国信达资产管理股份有限公司	128864.65	金融业
2016/2/16	博大仪表集团有限公司等522笔债权资产包	中国信达资产管理股份有限公司	124977.11	金融业

上海产权交易所2月部分项目挂牌情况（二）

挂牌日期	转让标的	出让人	挂牌价格 (万元)	所属行业
2016/2/18	东风伟世通（十堰）汽车饰件系统有限公司50%股权	延锋伟世通投资有限公司	21200	交通运输设备制造业
2016/2/22	青岛国敦大酒店有限公司40%股权	中国民用航空华东地区管理局 机关服务中心	21848.92	住宿餐饮及旅游业
2016/2/22	青岛国敦大酒店有限公司60%股权	林甲岩国际投资私人有限公司	32773.38	住宿餐饮及旅游业
2016/2/25	上海远东钢丝针布有限责任公司100%股权	太平洋机电（集团）有限公司	3027.59	机械工业
2016/2/25	安徽华纺新华置业有限公司50%股权	华纺房地产开发公司	8602.63	房地产业
2016/2/25	国开发展湖南“两型”元丰基金企业（有限合伙） 99%出资份额	华纺房地产开发公司89.1% 国开精诚（北京）投资 基金有限公司9.9%	94830	投资与资产管理
2016/2/26	上海八六三软件孵化器有限公司28.58%股权	锦江国际（集团）有限公司14.29% 上海机场实业投资有限公司14.29%	4756.01	计算机服务业

北京产权交易所2月部分项目挂牌情况（一）

挂牌日期	转让标的	出让人	挂牌价格 (万元)	所属行业
2016/2/2	北京通州工业园区信用担保有限公司33.33%股权	北京工业发展投资管理有限公司	1022.59	投资与资产管理
2016/2/3	海南湘源房地产开发有限公司100%股权 及736.18万元债权	湖南中烟工业有限责任公司	4052	房地产业
2016/2/4	潍坊科信房地产开发有限公司100%股权 及4593.03万元债权	烟台科信房地产开发有限公司	5500	房地产业
2016/2/5	微泰医疗器械（杭州）有限公司37%股权	中国船舶重工集团公司 第七一五研究所	3808.50	机械工业
2016/2/16	莱州鲁中矿业有限公司100%股权	鲁中矿业有限公司	18514.29	矿业
2016/2/22	北京国利能源投资有限公司10%股权	北京首创资产管理有限公司	23390	投资与资产管理
2016/2/24	北京康宁光缆有限公司5%股权	中国普天信息产业集团公司	1011.63	其他行业

北京产权交易所2月部分项目挂牌情况（二）

挂牌日期	转让标的	出让人	挂牌价格 (万元)	所属行业
2016/2/24	海南京达海工贸公司整体产权 及578.02万元债权	北京炼焦化学厂	1045	贸易业
2016/2/26	北京国利能源投资有限公司10%股权	国投资产管理公司	23388.09	投资与资产管理
2016/2/26	会理县新越镁镍有限公司75%股权	凉山矿业股份有限公司	1275	矿业
2016/2/29	宜兴恒天地产有限公司6%股权	恒天地产有限公司	1480	房地产业
2016/2/29	南京天马轴承有限60%股权及2341.48万元债权	中车南京浦镇车辆有限公司	2600	交通运输设备制造业

产权交易点评：

2016年春节月上海产权交易所与北京产权交易所项目不多，挂牌的数量较上月减少，挂牌项目以房地产业、投资与资产管理、金融业等为主。

场外市场概况

2016年2月新三板数据统计

绝对数值

环比比率

挂牌公司家数	5,826	3.61%
做市转让家数	1,336	4.38%
协议转让家数	4490	3.38%
新增挂牌公司家数	203	-58.91%
总市值 (亿元)	25,712.04	2.79%
平均市盈率	37.45	-1.19%
月成交笔数 (万)	19.4	-34.00%
月成交金额 (亿)	197.5	-55.77%

2016年2月上股交数据统计

E板挂牌企业	565	-
Q板挂牌企业	8060	-
股权融资 (亿元)	106.91	-
债权融资 (亿元)	24.31	-

VC&PE投资情况（一）

日期	投资方	被投资方	投资金额(万)	币种	行业
2016-2-01	高盛	波奇网	10, 200.00	美元	互联网信息服务
2016-2-01	新动金鼎/老鹰基金	来跑吧	5, 000.00	人民币元	其他体育
2016-2-01	华兴资本/红杉中国/蓝湖资本	手机贷	3, 500.00	美元	互联网信息服务
2016-2-02	华人文化投资	华尔街见闻网	10, 000.00	人民币元	互联网信息服务
2016-2-03	聚合资本	聚焦网络	5, 000.00	人民币元	互联网信息服务
2016-2-04	信中利	同济医药	4, 000.00	人民币元	中成药制造
2016-2-04	弘晖资本	安泰创新	8, 500.00	美元	互联网信息服务
2016-2-05	IDG资本	金山云	2, 890.00	美元	互联网信息服务
2016-2-11	Vy Capital/维港投资	Student.com	6, 000.00	美元	互联网信息服务
2016-2-15	Vy Capital/维港投资	留学生公寓	6, 000.00	美元	互联网信息服务

VC&PE投资情况 (二)

日期	投资方	被投资方	投资金额(万)	币种	行业
2016-2-15	N/A	乐视体育	100,000.00	美元	互联网信息服务
2016-2-16	九泰基金/天堂硅谷/易方达海外投资	立方控股	14,100.00	美元	其他专用设备制造
2016-2-16	峰瑞资本	摩比神奇	10,000.00	美元	应用软件开发
2016-2-16	银泰资本/韬蕴资本	良市无际科技	1,000.00	美元	邮购及电子销售
2016-2-17	同渡创投	时时科技	6,000.00	人民币元	互联网信息服务
2016-2-17	软银集团	Yello Mobile	3,000.00	美元	互联网信息服务
2016-2-17	力合清源/博汇源创投	远景同城	5,000.00	人民币元	学前教育
2016-2-17	腾讯/同创伟业	蜜蜂停车	8,000.00	人民币元	应用软件开发
2016-2-18	泽清资本	壹佰块兼职	10,000.00	人民币元	互联网信息服务
2016-2-18	蓝驰创投	问问医生	6,000.00	人民币元	应用软件开发

VC&PE投资情况 (三)

日期	投资方	被投资方	投资金额(万)	币种	行业
2016-2-19	金星投资	易点天下	3, 179.56	人民币元	起重运输设备制造
2016-2-19	顺为资本/源码资本	海那边	3, 500.00	人民币元	应用软件开发
2016-2-22	武汉布斯投资/长江源通/上海道基金 兴/民生通海	宏源药业	10, 912.83	人民币元	中成药制造
2016-2-22	礼来亚洲/华岭资本/越秀产业基金/元 生创投/海邦投资	英派药业	1, 000.00	美元	化学药品制剂制造
2016-2-22	君联资本	丰顺路宝	4, 500.00	美元	邮购及电子销售
2016-2-22	启赋资本/纽信创投	多洗	4, 500.00	人民币元	互联网信息服务
2016-2-23	达晨创投/君联资本	韩品代购	4, 000.00	人民币元	邮购及电子销售
2016-2-23	天星创联资本/申银万国泓鼎/中科招 商/	树业环保	5, 400.00	人民币元	塑料丝, 绳及编织品的制造
2016-2-23	伯乐纵横/东方弘道	Kika	20, 000.00	人民币元	应用软件开发
2016-2-24	Velos Partners/戈壁投资/Ardent Capital	Orami	1, 500.00	美元	邮购及电子销售

VC&PE投资情况（四）

日期	投资方	被投资方	投资金额(万)	币种	行业
2016-2-24	创东方/海尔创投	高搜易	8,000.00	人民币元	互联网信息服务
2016-2-24	N/A	滴滴快的	100,000.00	美元	应用软件开发
2016-2-24	华平	东九中国	22,000.00	美元	房地产开发经营
2016-2-25	国开金融	邓肯服饰	6,500.00	人民币元	服装零售
2016-2-25	中金前海/海尔创投/盘江资产	天天快递	60,000.00	人民币元	道路货物运输
2016-2-26	竞技创投/险峰长青/青松基金/真格基金	思家餐饮	5,000.00	人民币元	互联网信息服务
2016-2-26	竞技创投	55海淘	10,000.00	人民币元	邮购及电子销售
2016-2-26	松禾资本	视辰科技	4,000.00	人民币元	计算机系统服务
2016-2-28	中兴合创	融信网络	5,000.00	人民币元	应用软件开发
2016-2-29	双子投资	西安曲江春天融合	38,914.87	人民币元	电影制作与发行

投资情况附录

天天快递 天天快递初创于1994年，总部现设在杭州，主要从事市场采集、市场开发、物流配送、快件收派等业务。经过近二十年的发展，2012年由现任董事长奚春阳先生收购重组，开启了“天天新时代”。目前，天天快递服务客户30万余家，其中世界500强客户100多家，客户群体遍及电子商务、纺织服装、医药化工、高科技IT产业、货代企业、进出口贸易、制造业等多个领域。2015年9月16日申通、天天快递宣布重大战略重组。2016年2月25日，天天快递有限公司获得6亿元融资，由中金前海发展（深圳）基金管理有限公司领投，贵州盘江资产管理有限公司、青岛海尔创业投资有限公司、浙江点击资产管理有限公司、浙江承象投资管理有限公司、大航海资本5家资本跟投。

宏源药业 宏源药业（湖北省宏源药业科技股份有限公司）成立于2002年1月21日，注册资金2000万元。主要业务是乙二醛等有机化学原料，乙醛酸、2-甲基咪唑、2-甲基-5-硝基咪唑等医药中间体，甲硝唑、苯酰甲硝唑等原料药的研发、生产和销售。经过十几年创新发展，公司现拥有原料药及化工产业园、医药保健品饮品产业园、高新技术产业园三个生产基地；固定资产5.98亿元，年实现销售收入10亿元，创利税1亿元。2月22日在新三板定向发行1200万股，每股人民币9.15元，募集资金1.09亿元，由上海道基、通海投资、海通创新、中科招商、中信证券、九州通、华创证券等参与认购。

壹佰块兼职 100kuai，2015年12月上线，是一个为学生和商家提供找兼职招兼职服务的B2C平台，是针对有兼职需求的在校大学生和企业，为双方都提供满意服务的互联网兼职平台，创始团队南京灰烬之川信息科技有限公司，总部位于江苏省会南京。2016年2月17日，100kuai成立不足三月，获1亿元A轮融资，由泽清资本领投，雨润、宏图、中海国内三家大型家电卖场集团跟投。2016年2月28日，壹佰块APP客户端上线。



目录

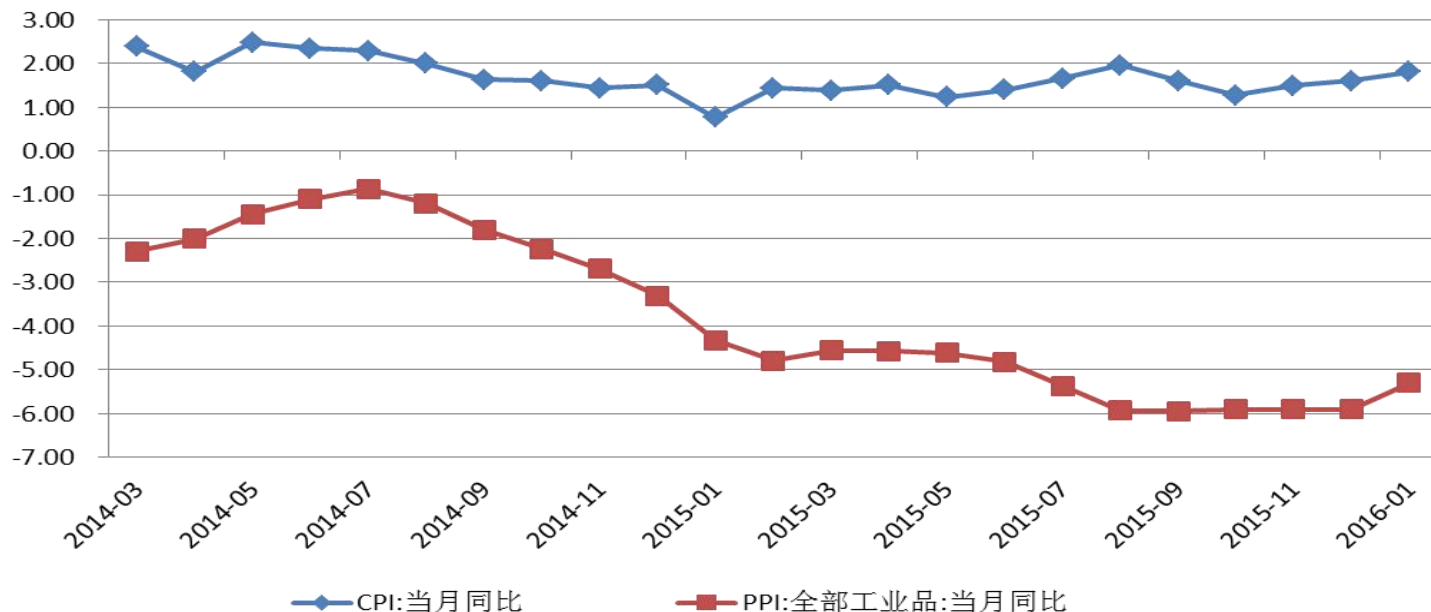
1. 私募股权投资市场概况
2. 影响私募股权投资市场的因素
3. 下月市场展望
4. 公司主要业务

A股市场主要股票指数交易行情图



2月份上证综指下跌1.81%，收盘**2687.98**点；深成指下跌3.41%，收盘**9097.36**点；创业板指下跌5.71%，收盘**1880.15**点。上证综指、深证成指、创业板指均持续回落，但较一月份下挫幅度有所减小。

CPI、PPI



2月CPI同比增长1.8%，比上月回升0.2个百分点，且近一年半基本在“1时代”波动。2月PPI同比下降5.3%，如图所示，近两年持续负增长。CPI、PPI背离趋势加剧，对稳增长政策造成一定压力，但这一压力并不会非常严重，剪刀口有收窄的趋势。

本月IPO概览

上市日期	名称	发行价格	上市板	发行市盈率	涨跌幅(%)	募资总额(亿元)	行业
2016/2/18	鹭燕医药	18.65	中小企业板	22.97	180.75	5.98	批发业
2016/2/18	天创时尚	9.8	主板	22.98	180.61	6.86	皮革、毛皮、羽毛及其制品和制鞋业
2016/2/15	南方传媒	6.13	主板	22.97	258.40	10.37	新闻和出版业
2016/2/5	东方时尚	16.4	主板	21.74	175.00	8.20	道路运输业
2016/2/4	苏州设计	20.91	创业板	22.98	224.96	3.14	专业技术服务业
2016/2/4	海顺新材	22.02	创业板	22.99	269.57	2.95	医药制造业
2016/2/2	高澜股份	15.52	创业板	22.97	266.24	2.59	电器机械和器材制造业
2016-2-24	侨洋国际控股	0.46	港交所	21.89	32.73	0.28	电气部件与设备
2016-2-18	火岩控股	1.07	港交所	16.77	35.16	0.43	家庭娱乐软件

2016年2月份中企IPO小幅上升，规模51.16亿元，中国市场披露的上市事件中，募集资金最多的公司是南方传媒。2016年2月15日，南方传媒在沪主板上市，共募资 **10.37** 亿元。



目录

1. 私募股权投资市场概况
2. 影响私募股权投资市场的因素
3. 下月市场展望
4. 公司主要业务

下月展望

- 2016年2月中国VC/PE投资市场表现双双持续回落，一向热闹的VC市场这两个月的投资业绩都有很大程度的下降，PE市场的投资数量和规模都有大幅度回落，几乎达到了近1年来的最低值。基于同比数据，可能与春节假期有关，预计3月市场将有所回暖；
- 本月新规下的首批企业IPO，这也预示着本年A股IPO正式拉开序幕。月初A股行情出现小幅反弹，但月末的持续下跌使得本月A股市场表现依旧疲软，成为近年来表现最弱的2月。月底央行公布降准0.5%进一步印证了近期货币政策稳健偏向宽松的基调，所释放的流动性对于A股提振作用有限；
- 从近两月下降的PMI数据、低于预期的外贸数据、以及疲弱的工业高频数据来看，宏观经济走势料难乐观。央行选择在下月降准，显示出在“两会”前维持经济平稳的政策意愿。同时，适度宽松的流动性环境有利于供给侧改革的推进，尤其有助于加快房地产行业去库存的进程。



目录

1. 私募股权投资市场概况
2. 影响私募股权投资市场的因素
3. 下月市场展望
4. 公司主要业务

Pre-IPO财务顾问及财务投资

我们的财务顾问团队依托自身专业背景及资源整合优势,根据客户需求,站在客户的角度为客户的投融资、资本运作、资产及债务重组、财务管理、发展战略等活动提供的咨询、分析、方案设计等服务.包括的项目有:投资顾问、融资顾问、资本运作顾问、资产管理与债务管理顾问、企业战略咨询顾问、企业常年财务顾问等。

我们的投资团队依托自身专业背景和独特判断,根据行业发展和市场趋势,对目标企业和目标项目,进行各种形式的专业投资.财务投资包括:股权投资、固定收益投资等。

Pre-IPO财务顾问及财务投资

需求	服务内容	服务对象	受托人角色	理想委托人	管理效益
1 财经顾问	立足资本市场的产业、行业咨询 机构与个人的投融资策略咨询 机构与个人的财务管理咨询	机构、个人	财经顾问	具有相当资产规模的机构及个人,信任专业机构的服务	通过顾问服务,得到优质及合适的系统化咨询建议
2 专题调查	收集相关的政策和信息 可行性研究与可行性报告 提供备选的项目个案	机构、个人	专题调查实施方	目的和预算明确的需要专题调查的机构及个人,认可专业机构的时间价值	目的明确、时间保证,效果突出
3 上市顾问	尽职调查、企业重组咨询、商业计划书 行业分析及市场需求预测、盈利预测 推荐法定中介机构并帮助企业沟通	机构、个人	上市顾问	有可能成为上市公司的公司实际控制人	提供专业经验,帮助企业选择最优方案,节约时间、节约费用
4 股权投资	旨在上市的股权项目安排 议价及选择合适投资方式 退出安排及投资项目效益评估	机构、个人	直投或基金管理人	有股权投资偏好和需求,愿意接受一定风险收益比	利用专业经验及行业资源,选择性性价比合适的项目进行投资,突出投资的安全性、流动性、盈利性.
5 专户管理	封闭式运作证券专户 专业进行资产配置与管理 定期报告跟踪分析	机构、个人	直投或基金管理人	有专户管理的偏好和需求,愿意接受一定风险收益比	注重专业经验与执行纪律,理性获得稳定的管理效益
6 私募基金	组建各种形式的私募基金 根据目标运作及管理基金 基金的定期报告及到期清算	机构、个人	直投或基金管理人	有参与基金投资的偏好和需求,愿意接受一定风险收益比	利用专业经验及资源整合优势,用基金的方式,取得投资的最优效益

Post-IPO财务顾问及财务投资

上市对于企业和股东仅是发展的一个里程碑,对接资本市场后,企业和股东需要适应更高的监管要求、更完善的公司治理、更复杂的资本运作。我们针对此类需求,整合了服务资源,将财务顾问和财务投资作为载体,致力为客户提供定制化的市值管理服务。

我们的财务顾问团队依托自身专业背景及资源整合优势,根据上市公司及其股东的需要,提供投融资、资本运作、资产及债务重组、财务管理、发展战略等活动提供的咨询、分析、方案设计等服务。包括的服务有:上市公司再融资、股权激励、并购、股权融资、市值维护、战略投资等。

我们的投资团队依托自身专业背景和独特判断,根据市值管理的各项需求,设计投资结构,进行各种形式的市值管理投资。其中包括:并购投资、再融资投资、战略投资、固定收益投资等。

Post-IPO财务顾问及财务投资（上市公司市值管理）

需求	服务内容	服务对象	受托人角色	理想委托人	管理效益
1 投资者关系类市值管理	常年投资关系维护方案及实施； 专项投资者关系维护服务；	上市公司	市值管理受托人； 投资者关系维护财务顾问；	常年需求财经公关服务； 具备危机公关/专项财经公关需求；	通过财经公关,提高信息传递有效性； 通过财经公关,提高投资者认可度,提高公司市值；
2 再融资类市值管理	对再融资方式做出合理化建议； 对再融资时点做出合理化建议； 安排合适投资人参与定向增发； 设立市值管理基金；	上市公司	市值管理受托人； 市值管理基金GP； 再融资财务顾问；	上市公司股价处于相对高位； 具备合适投资标的,有融资需求；	通过再融资时点的选择,优化融资方利益； 通过财务顾问安排,提高融资效率；
3 股权激励类市值管理	设计股权激励方案； 通过方案实施,优化股权激励效率； 设计市值管理方案； 设立市值管理基金。	上市公司	市值管理受托人； 市值管理基金GP； 股权激励财务顾问；	管理团队待稳定的上市公司； 仅具有上市公司经营权,无股权或股权比例很小；	通过股权激励,为管理团队取得股权分配； 通过减持方案,扩大收益；
4 并购业务类市值管理	提供并购标的（产业链横/纵向）； 并购业务财务顾问； 合作收购；	上市公司	市值管理受托人； 并购基金GP； 财务顾问；	所经营行业存在整合需求； 具备并购需求,缺乏并购标的； 具备并购标的,缺乏谈判基础；	通过并购,提升市场占有率； 通过并购,提升业绩； 通过并购,提升市值；

Post-IPO财务顾问及财务投资（上市公司股东市值管理）

需求	服务内容	服务对象	受托人角色	理想委托人	管理效益
1 市值维护类 市值管理	判断股权资产合理估值区间； 设计市值管理方案； 优化配置金融工具资源； 设立市值管理基金；	上市公司重要股东	市值管理受托人； 市值管理基金GP； 财务顾问；	上市公司重要股东,市值 >1亿元； 对其拥有的股权确认完 全处置权； 已具备股权资产委托专 业管理的主动意识；	通过主动型市值管理,使其市值 增值； 通过主动型市值管理,使其股数 增加； 通过主动型市值管理,使其资产 收益性提高；
2 股权融资类 市值管理	安排交易对手； 建议交易价格； 定制交易模式； 安排最为合理高效平台；	上市公司重要股东	市值管理受托人； 财务顾问；	上市公司重要股东,流通 市值>1亿元； 具有合适投资标的,收益 可覆盖融资成本； 具备充分的现金流以做 融资还款安排；	通过股权融资,将存量股权资产 盘活； 通过股权融资,最终提高整体资 产收益率；
3 大宗减持类 市值管理	分析大宗交易制度,订制交易方 式； 撮合买卖双方,并建议合理交易 价格； 业务跟进与后续服务；	上市公司重要股东	市值管理受托人； 财务顾问；	股东持股比例较高； 上市公司重要股东,股权 市值>3000万元；	通过财务顾问安排,提高客户减 持均价； 通过财务顾问安排,提高交易效 率；

Post-IPO财务顾问及财务投资（上市公司股东市值管理）续

需求	服务内容	服务对象	受托人角色	理想委托人	管理效益
4 多股权类 市值管理	设立合伙制基金； 以合伙制市值管理基金作为平台， 买入多家上市公司股权； 设立股权回购机制； 留存收益分配；	上市公司重要股东	市值管理受托人； 市值管理基金GP； 财务顾问；	上市公司重要股东,市值>1 亿元； 对其拥有的股权确认完全处 置权（非限售股权）； 其股权在长周期下须保持持 股比例,而短周期内有提高 权益资产收益的需求；	通过组合型市值管理,有 效组建投资组合,从而使 于通过股权期货等工具 以对冲风险、提高收 益； 通过设立回购机制,保持 股东的持股比例；
5 战略投资类 市值管理	寻找合适的战略投资标的； 对拟战略投资标的进行价值分析； 制定战略投资方案； 设立市值管理基金；	上市公司重要股东	市值管理受托人； 市值管理基金GP； 财务顾问；	缺乏投资标的； 具备投资标的,但缺乏谈判 基础；	降低战略投资风险 提高战略投资收益； 通过战略投资促使市值 增长；

2013年11月，中共召开十八大三中全会；2014年5月，国务院发布新“国九条”，其中都明确指出要“完善多层次的资本市场体系的建设，鼓励场外股权市场的进一步发展”。我们也意识到，这将给中小企业场外股权市场带来跨越式的发展。中小企业普遍存在规范企业运作、拓展企业知名度、拓宽投融资渠道等方面的需求，因此我们选择成为国内场外市场的领先者——上海股权托管交易中心（SEE）的保荐机构会员，依托自身的专业背景以及资源整合的优势，为中小初创企业提供股份改制、股份挂牌、定向增资、股权质押、重组并购、发行中小企业私募债等全方位的金融服务。

通过参与上海股权托管交易中心的场外股权市场业务，我们可以在公正、透明、有效的平台上帮助中小初创企业进一步发展的同时，发掘并投资于极具潜质的初创成长型企业，依托自身在财务顾问与财务投资、市值管理业务方面的资源优势，针对各方的需求，整合资源，实现共赢。因此场外股权市场业务既是融客顺应市场变化的业务衍生，也是融客市值管理、财务顾问与财务投资的有机组成部分。

联系我们

公司地址：上海市东湖路70号东湖宾馆3号楼3楼

公司电话：8621—54668032—602

公司传真：8621—54669508

网址：<http://www.rongke.com>



欢迎关注融客市值管理

公众账号

rongkechina

更多资讯请关注融客投资公司官网

www.rongke.com

微信号：rongkechina



THANK YOU!

如有其他业务需求,请拨打垂询电话54668032-602

或登陆公司网站www.rongke.com



上海融客投资管理有限公司

RONGKE INVESTMENT MANAGEMENT CO., LTD

