



『融客月报』

——私募股权投资市场（2016年6月）



上海融客投资管理有限公司

RONGKE INVESTMENT MANAGEMENT CO., LTD



目录

1. 私募股权投资市场概况
2. 影响私募股权投资市场的因素
3. 下月市场展望
4. 公司主要业务

2016年6月概况

募集

2016年6月，中国市场披露募资事件数量共计39起，环比减少6起，同比减少24起；共募集资金42.29亿元，环比减少53.88%，同比增加65.71%。本月披露的募集事件风险基金占14起，所占比例最大，成长型基金占9起，较五月募集个数均有所回落，6月基金募资表现平平。

（数据来源：wind资讯）

投资

2016年6月，中国市场共披露投资事件数量为311起，环比减少4起，同比减少25起；涉及金额416.94亿元，环比增加246.84%，同比增加4.58%。其中，天使投资最多，共26例，涉及金额1.44亿元，占全部披露金额0.35%；其次是风险投资，共24例，涉及金额20.47亿元，占比4.91%；私募投资共3起，金额为0.60亿元。

（数据来源：wind资讯）

IPO

2016年6月，中企IPO活动热度减缓，共14家中企完成IPO；募资规模达92.09亿元；平均募资规模6.58亿元。同比2015年6月，IPO数量、募集资金规模双双大幅回落，平均募资规模略有回升。A股共计10家中企完成IPO；募集资金规模为50.70亿元。香港交易所仅4家中企完成IPO，募集资金规模达41.39亿元。

（数据来源：投资中国）

2016年6月中国市场披露投资事件中，投资金额最大的投资标的为“芒果TV”，通过C轮融资，金额达到15亿人民币。

上海产权交易所6月部分项目挂牌情况（一）

挂牌日期	转让标的	出让人	挂牌价格 (万元)	所属行业
2016/6/1	资源县广源水电开发有限公司85%股权及转让方对标的企业8296.335092万元债权	国电广西水电开发有限公司	7466.70	电力生产业
2016/6/2	上海日用-友捷汽车电气有限公司10%股权	上海机电股份有限公司	12553.00	机械工业
2016/6/2	上海聚博房地产开发有限公司10%股权及转让方对标的公司1039.678833万元债权	上海中虹（集团）有限公司	8700.00	房地产业
2016/6/7	上海金富门酒店有限公司51.416%股权	上海宝隆（集团）有限公司	10631.74	住宿餐饮及旅游业
2016/6/12	上海飞众汽车配件有限公司100%股权	上海安亭资产经营有限公司	22146.00	交通运输设备制造业
2016/6/15	上海普陀中发都市工业科技有限公司等4户债权资产包	中国信达资产管理股份有限公司上海市分公司	24652.39	金融业
2016/6/16	上海久青置业有限公司100%股权及106400万元相关债权	上海久事置业有限公司	132074.40	房地产业

上海产权交易所6月部分项目挂牌情况（二）

挂牌日期	转让标的	出让人	挂牌价格 (万元)	所属行业
2016/6/16	国开发展湖南“两型”基金企业（有限合伙）46.4%出资额	国开（北京）城市发展基金（有限合伙）	15058.00	投资与资产管理
2016/6/20	上海海兴资产管理有限公司100%股权	建银城投（上海）绿色环保股权投资有限公司	45110.00	投资与资产管理
2016/6/22	上海陆家嘴开发大厦有限公司49%股权	上海陆家嘴金融贸易区开发股份有限公司	124501.82	房地产业
2016/6/23	上海大成置业有限公司29%股权及转让方对上海大成置业有限公司4727.58万元债权	长江联合置地有限公司	25097.00	房地产业
2016/6/27	上海泓邦置业有限公司10%股权	上海宝钢新宝工贸实业有限公司	9323.10	房地产业
2016/6/28	长沙长泰智能装备有限公司37.37%股权	株洲中车时代高新投资有限公司	9000.00	专用设备制造业

北京产权交易所6月部分项目挂牌情况（一）

挂牌日期	转让标的	出让人	挂牌价格 (万元)	所属行业
2016/6/7	新兴铸管新疆有限公司100%股权	新兴铸管新疆控股集团有限公司	244409.67	冶金工业
2016/6/7	新疆金特钢铁股份有限公司28800万股股份（48%股权）	新兴铸管股份有限公司	27904.64	建材制造业
2016/6/14	北京金雁飞鸣教育科技有限公司33%股权	北京首都实业发展总公司	1268.98	社会服务业
2016/6/14	西安长庆化工集团有限公司10.13%股权	西安长庆钻宇实业集团有限公司	5065.76	石油石化工业
2016/6/16	太原和泰盛瑞置业有限公司100%股权	山西和泰房地产开发有限公司	39399	房地产业
2016/6/17	赤峰双平投资管理有限责任公司30%股权	鑫达金银开发中心	2976.63	投资与资产管理
2016/6/20	乌兰察布市江河余热发电有限责任公司100%股权及 3897.71万元债权	三峡资产管理中心	3897.71	电力工业

北京产权交易所6月部分项目挂牌情况（二）

挂牌日期	转让标的	出让人	挂牌价格 (万元)	所属行业
2016/6/20	杭州京科置业有限公司49%股权及19307万元债权	中铁房地产集团浙江京城投资有限公司	20938.95	房地产业
2016/6/20	国电中山燃气发电有限公司51%股权及38113万元的债权	国电广东电力有限公司	38310.36	电力工业
2016/6/22	阿荣旗江河余热发电有限公司100%股权及3008.69万元债权	三峡资产管理中心 (95.92%) 阿荣旗尼格什投资有限公司 (4.08%)	3008.69	电力工业
2016/6/24	四川兴铁电气设备有限公司70%股权	五菱电力有限公司	4600.00	电力工业
2016/6/28	中银三星人寿保险有限公司5%股权	中国航空集团公司	16666.67	金融业
2016/6/28	云南三环中化美盛化肥有限公司25%股权	中化化肥有限公司	9014.85	化学工业
2016/6/29	深圳航天东方红海特卫星有限公司10.5%股权	哈尔滨工业大学国家大学科技园发展有限公司	3987.07	专用设备制造业

北京产权交易所6月部分项目挂牌情况（三）

挂牌日期	转让标的	出让人	挂牌价格 (万元)	所属行业
2016/6/29	北京中航空港建筑装饰工程有限公司51%股权	中国民航机场建设集团公司	1584.29	建筑业
2016/6/29	内蒙古铁物能源有限公司100%股权及18604.42244万元 债权	中国铁路物资哈尔滨有限公司（50%） 中铁物总能源有限公司（30%） 中国铁路物资沈阳有限公司（20%）	49392.72	其他行业
2016/6/29	通辽金煤化工有限公司6.3177%股权	福建中科资产管理有限公司	24158.89	煤炭工业
2016/6/29	中核汇海风电投资有限公司40%股权	中海油新能源投资有限责任公司	96391.51	电力工业

产权交易点评：

2016年6月上海北京两所产权交易挂牌项目数量与5月份基本持平，房地产业数量最多，其次为贸易业、社会服务业、投资与管理行业。

场外市场概况

2016年6月新三板数据统计

绝对数值 (截至目前)

环比比率

挂牌公司家数	7685	3.35%
做市转让家数	1570	1.95%
协议转让家数	6115	2.96%
新增挂牌公司家数	249	-49.29%
总市值 (亿元)	31081.9	2.32%
平均市盈率	26.54	0.53%
月成交笔数 (万)	23.99	-9.98%
月成交金额 (亿)	122.29	-6.76%

2016年6月上股交数据统计

E板挂牌企业	591	2.43%
Q板挂牌企业	8661	0.81%
股权融资 (亿元)	136.29	10.17%
债权融资 (亿元)	26.09	2.56%

VC&PE投资情况（一）

日期	投资方	被投资方	投资金额(万)	币种	行业
2016/6/1	水木创信投	心诺健康	8000.00	人民币	投资与资产管理
2016/6/1	Franklin Te	盈创回收	1500.00	美元	再生物资回收与批
2016/6/2	顺融资本	易途吧	2153.00	人民币	旅行社
2016/6/2	腾讯/IDG资	轻松筹	2000.00	美元	互联网信息服务
2016/6/2	飞马旅/真格	肆客足球	5000.00	人民币	互联网信息服务
2016/6/2	创新工场	学吧课堂	2000.00	人民币	计算机系统服务
2016/6/3	富海万盛/联创博瑞	七煌	5000.00	人民币	其他娱乐活动
2016/6/3	众诚资本	合盘金融	6600.00	人民币	互联网信息服务
2016/6/6	IDG资本	中搜网络	5000.00	人民币	互联网信息服务
2016/6/6	同创伟业/凯盈资本	神州光大	3600.00	人民币	其他计算机服务

VC&PE投资情况 (二)

日期	投资方	被投资方	投资金额(万)	币种	行业
2016/6/7	文化产业投资	银川圣地	20000.00	人民币	互联网信息服务
2016/6/7	康盛投资	共进股份	16000.00	人民币	电子计算机外部设备
2016/6/8	和君正德	乾照光电	28842.00	人民币	光电子器件及其他
2016/6/8	康盛投资	鱼跃医疗	25800.00	人民币	医疗诊断, 监护及治疗设备制造
2016/6/12	IDG/文资数码	香蕉计划游戏	15000.00	人民币	其他娱乐活动
2016/6/13	维港投资/联想/腾讯/高榕资本 /Comcast Ventures/宁波GQY视讯	Meta	5000.00	美元	其他通信设备制造
2016/6/13	方源资本	WME IMG Chin	2200.00	美元	电视
2016/6/14	汉鼎亚太投	惠租车	20000.00	人民币	互联网信息服务
2016/6/15	华兴资本	分期乐	23500.00	美元	互联网信息服务
2016/6/15	青云资本/祥峰投资/金沙江创投	慧智微电子	9200.00	人民币	其他电子设备制造

VC&PE投资情况 (三)

日期	投资方	被投资方	投资金额(万)	币种	行业
2016/6/15	钟鼎创投	优速物流	30000.00	人民币	道路货物运输
2016/6/15	深创投/金慧丰/合力资本	Layabox	10000.00	人民币	互联网信息服务
2016/6/16	北极光创投/新天域资本/高榕资本/今日资本	贝贝网	10000.00	美元	邮购及电子销售
2016/6/16	景林资产	享学科技	12000.00	人民币	应用软件开发
2016/6/16	翌银基金	驰誉网络	30000.00	人民币	互联网信息服务
2016/6/16	Apple/中国人寿/蚂蚁金服/腾讯/阿里巴巴/招商银行/软银中国	滴滴快的	450000.00	美元	应用软件开发
2016/6/17	普邦园林	厚德群	58996.00	人民币	工程勘察设计
2016/6/17	海丝泉宗/青岛城投	共进股份	32000.00	人民币	电子计算机外部设备
2016/6/21	中融国际	优客工场	30000.00	人民币	其他企业管理服务
2016/6/21	中金国联/理成资产	南都电源	187600.00	人民币	电池制造

VC&PE投资情况（四）

日期	投资方	被投资方	投资金额(万)	币种	行业
2016/6/22	维港投资	Number26	4000.00	美元	互联网信息服务
2016/6/22	君联资本	众联智领	17000.00	人民币	基础软件服务
2016/6/23	上海品田	宏投网络	165000.00	人民币	计算机系统服务
2016/6/23	IDG资本	Circle Internet	6000.00	美元	互联网信息服务
2016/6/27	元禾控股	峰硕家居	15000.00	人民币	互联网信息服务
2016/6/27	中国农发重点建设基金	蓝黛变速器	30000.00	人民币	汽车零部件及配件
2016/6/28	丰实投资	太阳能	20603.31	人民币	燃气, 太阳能及类似能源的器具
2016/6/29	复星集团/软银中国	阳光印网	35000.00	人民币	邮购及电子销售
2016/6/29	安赐资本/三诺集团	Ayla Networks	3900.00	美元	互联网信息服务
2016/6/30	江河资本/小村资本	山东华鹏	22699.99.00	人民币	日用玻璃制品及玻璃包装容器制造

投资情况附录

分期乐 分期乐2013年成立于深圳，是中国领先的互联网消费金融服务商。分期乐首创互联网小微消费金融商业模式。在消费前端，分期乐通过与京东等合作提升了用户购物体验；在债权处理后端，分期乐推出桔子理财，独家代理分期乐所有债权，形成“自产自销”闭环生态。2013年8月，肖文杰创立分期乐，获得来自险峰华兴的初创投资。2014年3月，分期乐获经纬中国领投的千万美元，完成A轮VC融资。2014年12月，分期乐获DST领投，贝塔斯曼、经纬中国、华兴资本以及险峰华兴跟投的1亿美金的B轮融资。2015年3月，分期乐获京东商城战略投资。2016年6月，分期乐完成D轮系列首笔2.35亿美元融资。

滴滴快的 滴滴快的是中国的一款打车平台。它称为手机“打车神器”，是受用户喜爱的打车应用。目前，滴滴快的已从出租车打车软件，成长为涵盖出租车、专车、快车、顺风车、代驾及大巴等多项业务在内的一站式出行平台。2012年6月6日，北京小桔科技有限公司成立，经过3个月的准备与司机端的推广，9月9日在北京上线（滴滴打车前身）。2012年5月，杭州快智科技有限公司成立（快的打车前身）。2015年9月9日[1]，滴滴打车对媒体宣布，公司名称正式变更为“滴滴出行”。2015年2月4日，滴滴公司CEO程维在其年会上宣布，公司首席运营官柳青正式出任滴滴公司总裁，将负责更多公司日常业务运营。2015年2月14日，滴滴打车与快的打车进行战略合并。2016年1月26日，招商银行、滴滴出行联合宣布双方达成战略合作，未来双方将在资本、支付结算、金融、服务和市场营销等方面展开全方位合作。这是第一次、也是第一家商业银行通过与移动互联网公司合作进入移动支付场景领域。2016年6月13日，滴滴获中国人寿6亿美元投资 将在“互联网+金融”展开合作。

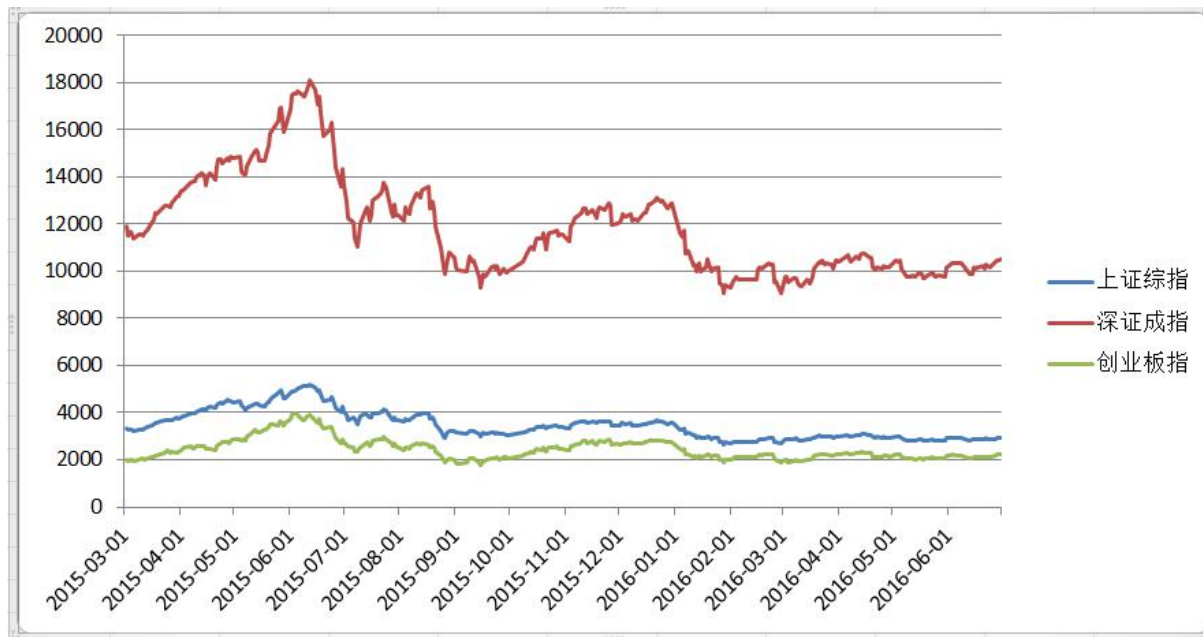
阳光印网 阳光印网是一站式网络印刷平台，通过供应链整合，为网站用户提供各类定制印刷品，是国内企业常用的采购和定制化产品供应平台。2015年5月，阳光印网已在全国200多个城市设有分部和服务团队，服务范围覆盖1200多个城市乡镇，拥有百万注册企业会员。2011年05月，张红梅、李旸联合创办阳光印网。2014年01月，获得集富亚洲投资公司(JAFCO Asia)数百万美元投资。2015年06月，印刷O2O平台阳光印网完成B轮融资，融资总额度超亿元人民币。此次融资由软银中国、齐心集团联合投资。2016年6月29日，阳光印网宣布获得复星集团领投、软银中国跟投的3.5亿元人民币C轮融资，并宣布“阳光企采”平台正式上线。



目录

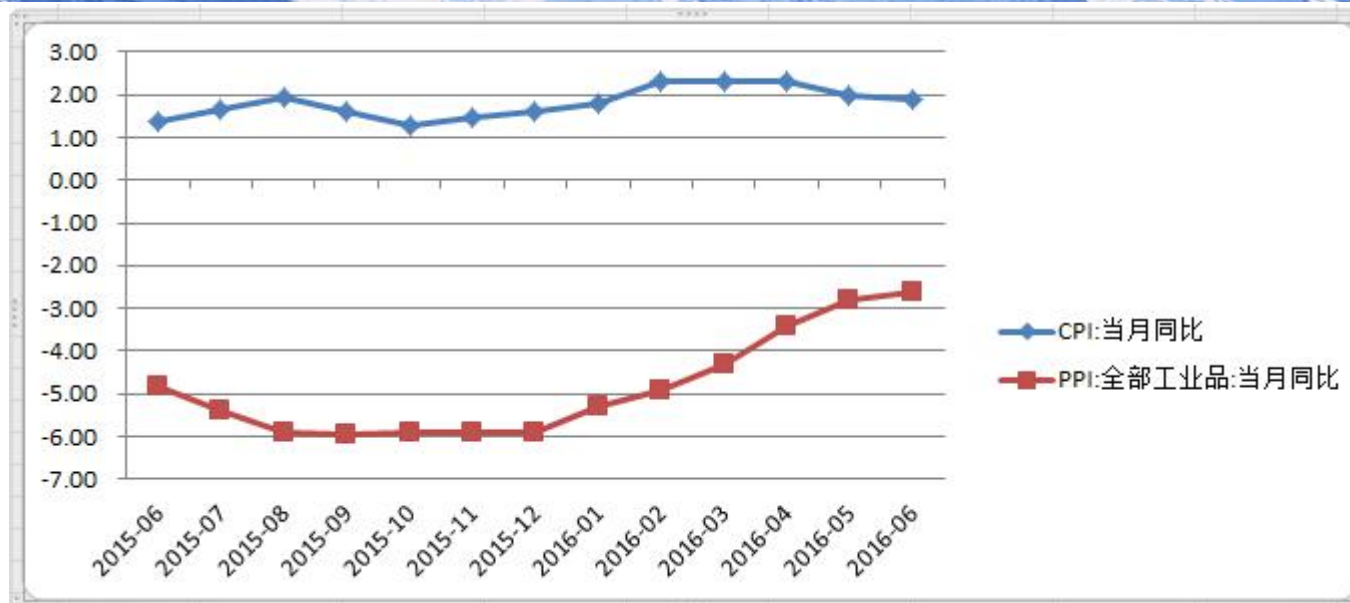
1. 私募股权投资市场概况
2. 影响私募股权投资市场的因素
3. 下月市场展望
4. 公司主要业务

A股市场主要股票指数交易行情图



6月上证综指开盘2917.15点，收于2929.61点，全月小幅上涨0.45%，指数围绕2850-2900点区间震荡，六月完美收官，成交额3.77万亿；深成指开盘10184.23点，收盘**10489.99**点，上涨3.25%；创业板指开盘2164.73点，收盘**2227.79**点，上涨3.15%。上证综指、深证成指、创业板指均有不同幅度上涨，市场开始回暖。

CPI、PPI



6月份，CPI同比上涨1.9%，涨幅比上月回落0.1个百分点。CPI同比涨幅略有回落，结束了同比涨幅连续4个月的“2时代”。猪肉价格继续高位运行，对CPI持续处于形成有力支撑；而蔬菜价格涨幅回落，则在一定程度上拖累了CPI同比涨幅。PPI同比下降2.6%，降幅比上月收窄0.2个百分点。今年以来，PPI结束了自去年8月份之后连续5个月同比下降5.9%的势头，同比降幅持续收窄。一方面受国内供给侧结构性改革持续推进，去产能取得成效的影响；另一方面也受国际大宗商品价格走势和期货市场的影响。

本月IPO概览 (一)

上市日期	名称	发行价格	上市板	发行市盈率	涨跌幅 (%)	募资总额(亿元)	行业
2016-6-1	中银航空租赁	42.00	港交所	10.29	-6.31	291.48	运输
2016-6-2	久之洋	22.50	创业板	22.98	678.53	6.75	电子设备和仪器
2016-6-3	三棵树	15.94	主板	18.09	628.23	3.99	基础化工
2016-6-6	中国核建	3.47	主板	22.80	502.88	18.52	建筑与工程
2016-6-7	上海沪工	10.09	主板	22.98	501.59	2.52	工业机械
2016-6-8	环球印务	7.98	中小企业板	22.99	446.87	2.00	纸包装
2016-6-8	三德科技	8.57	创业板	22.98	446.91	2.14	电子设备和仪器
2016-6-8	川控股	0.88	港交所	11.33	-23.86	8.80	建筑与工程
2016-6-15	小康股份	5.81	主板	18.19	310.84	8.28	汽车制造
2016-6-22	微光股份	19.51	中小企业板	15.24	155.05	2.87	工业机械

本月IPO概览 (二)

上市日期	名称	发行价格	上市板	发行市盈率	涨跌幅(%)	募资总额(亿元)	行业
2016-6-24	新光药业	12.20	创业板	8.26	110.90	2.44	中药
2016-6-24	盛讯达	22.22	创业板	22.68	110.85	5.19	电影与娱乐
2016-6-27	中国数字视频	1.90	港交所	5.66	-20.00	11.78	电视广播
2016-6-28	合诚股份	10.55	主板	21.00	74.22	2.64	调查和咨询服务
2016-6-29	哈森股份	9.15	主板	22.98	58.47	4.97	鞋类
2016-6-29	洪汇新材	9.52	中小企业板	22.98	58.40	2.57	基础化工

2016年5月, 中企IPO活动热度减缓, 共18家中企完成IPO; 募资规模达81.74亿元。同比2015年5月, IPO数量、募集资金规模双双大幅回落, 平均募资规模略有回升。A股共计13家中企完成IPO; 募集资金规模为69.02亿元。香港交易所仅5家中企完成IPO, 募集资金规模达12.72亿元。



目录

1. 私募股权投资市场概况
2. 影响私募股权投资市场的因素
3. 下月市场展望
4. 公司主要业务

2016年6月，中国市场共披露投资事件数量为311起，环比减少4起，同比减少25起；涉及金额416.94亿元，环比增加246.84%，同比增加4.58%。其中，风险投资占据主导地位，VC/PE市场的创投和私募市场更是呈现出双双持续回落的状态，一向火热的VC市场近2个月持续下降，PE市场表现更是跌落到近一年来的最低水平。从行业角度看，互联网行业一枝独秀。展望7月，PE/VC市场前景不容乐观，但互联网行业表现依然值得期待。

2016年6月，中企IPO活动热度减缓，共14家中企完成IPO；募资规模达92.09亿元；平均募资规模6.58亿元。同比2015年6月，IPO数量、募集资金规模双双大幅回落，平均募资规模略有回升。A股10家中企完成IPO，港交所4家中企完成IPO。证监会安排新股发行进展持续稳健，采取稳步过渡措施，IPO审核趋严，IPO企业数量上行乏力，预期7月A股IPO中企数量不会有大幅波动。

6月份中国官方制造业PMI为50.0%，比上月下降0.1%，连续4个月位于临界点以上，处于荣枯线以上，经济保持弱复苏。从走势上看，6月份PMI生产端仍有缓慢上升态势，显示一季度以来的稳增长政策效应仍在发挥作用，但政策效应已呈现边际递减的态势。考虑到当前政策重心已有转移向结构性改革的趋势，工业生产的涨势将趋缓，预计7月份制造业PMI指数可能会有小幅下行。



目录

1. 私募股权投资市场概况
2. 影响私募股权投资市场的因素
3. 下月市场展望
4. 公司主要业务

Pre-IPO财务顾问及财务投资

我们的财务顾问团队依托自身专业背景及资源整合优势,根据客户需要,站在客户的角度为客户的投融资、资本运作、资产及债务重组、财务管理、发展战略等活动提供的咨询、分析、方案设计等服务.包括的项目有:投资顾问、融资顾问、资本运作顾问、资产管理与债务管理顾问、企业战略咨询顾问、企业常年财务顾问等。

我们的投资团队依托自身专业背景和独特判断,根据行业发展和市场趋势,对目标企业和目标项目,进行各种形式的专业投资.财务投资包括:股权投资、固定收益投资等。

Pre-IPO财务顾问及财务投资

需求	服务内容	服务对象	受托人角色	理想委托人	管理效益
1 财经顾问	立足资本市场的产业、行业咨询 机构与个人的投融资策略咨询 机构与个人的财务管理咨询	机构、个人	财经顾问	具有相当资产规模的机构及个人,信任专业机构的服务	通过顾问服务,得到优质及合适的系统化咨询建议
2 专题调查	收集相关的政策和信息 可行性研究与可行性报告 提供备选的项目个案	机构、个人	专题调查实施方	目的和预算明确的需要专题调查的机构及个人,认可专业机构的时间价值	目的明确、时间保证,效果突出
3 上市顾问	尽职调查、企业重组咨询、商业计划书 行业分析及市场需求预测、盈利预测 推荐法定中介机构并帮助企业沟通	机构、个人	上市顾问	有可能成为上市公司的公司实际控制人	提供专业经验,帮助企业选择最优方案,节约时间、节约费用
4 股权投资	旨在上市的股权项目安排 议价及选择合适投资方式 退出安排及投资项目效益评估	机构、个人	直投或基金管理人	有股权投资偏好和需求,愿意接受一定风险收益比	利用专业经验及行业资源,选择性性价比合适的项目进行投资,突出投资的安全性、流动性、盈利性.
5 专户管理	封闭式运作证券专户 专业进行资产配置与管理 定期报告跟踪分析	机构、个人	直投或基金管理人	有专户管理的偏好和需求,愿意接受一定风险收益比	注重专业经验与执行纪律,理性获得稳定的管理效益
6 私募基金	组建各种形式的私募基金 根据目标运作及管理基金 基金的定期报告及到期清算	机构、个人	直投或基金管理人	有参与基金投资的偏好和需求,愿意接受一定风险收益比	利用专业经验及资源整合优势,用基金的方式,取得投资的最优效益

Post-IPO财务顾问及财务投资

上市对于企业和股东仅是发展的一个里程碑,对接资本市场后,企业和股东需要适应更高的监管要求、更完善的公司治理、更复杂的资本运作。我们针对此类需求,整合了服务资源,将财务顾问和财务投资作为载体,致力为客户提供定制化的市值管理服务。

我们的财务顾问团队依托自身专业背景及资源整合优势,根据上市公司及其股东的需要,提供投融资、资本运作、资产及债务重组、财务管理、发展战略等活动提供的咨询、分析、方案设计等服务。包括的服务有:上市公司再融资、股权激励、并购、股权融资、市值维护、战略投资等。

我们的投资团队依托自身专业背景和独特判断,根据市值管理的各项需求,设计投资结构,进行各种形式的市值管理投资。其中包括:并购投资、再融资投资、战略投资、固定收益投资等。

Post-IPO财务顾问及财务投资（上市公司市值管理）

需求	服务内容	服务对象	受托人角色	理想委托人	管理效益
1 投资者关系类市值管理	常年投资关系维护方案及实施； 专项投资者关系维护服务；	上市公司	市值管理受托人； 投资者关系维护 财务顾问；	常年需求财经公关服务； 具备危机公关/专项财经公关需求；	通过财经公关,提高信息传递有效性； 通过财经公关,提高投资者认可度,提高公司市值；
2 再融资类市值管理	对再融资方式做出合理化建议； 对再融资时点做出合理化建议； 安排合适投资人参与定向增发； 设立市值管理基金；	上市公司	市值管理受托人； 市值管理基金GP； 再融资财务顾问；	上市公司股价处于相对高位； 具备合适投资标的,有融资需求；	通过再融资时点的选择,优化融资方利益； 通过财务顾问安排,提高融资效率；
3 股权激励类市值管理	设计股权激励方案； 通过方案实施,优化股权激励效率； 设计市值管理方案； 设立市值管理基金。	上市公司	市值管理受托人； 市值管理基金GP； 股权激励财务顾问；	管理团队待稳定的上市公司； 仅具有上市公司经营权,无股权或股权比例很小；	通过股权激励,为管理团队取得股权分配； 通过减持方案,扩大收益；
4 并购业务类市值管理	提供并购标的（产业链横/纵向）； 并购业务财务顾问； 合作收购；	上市公司	市值管理受托人； 并购基金GP； 财务顾问；	所经营行业存在整合需求； 具备并购需求,缺乏并购标的； 具备并购标的,缺乏谈判基础；	通过并购,提升市场占有率； 通过并购,提升业绩；

Post-IPO财务顾问及财务投资（上市公司股东市值管理）

需求	服务内容	服务对象	受托人角色	理想委托人	管理效益
1 市值维护类 市值管理	判断股权资产合理估值区间； 设计市值管理方案； 优化配置金融工具资源； 设立市值管理基金；	上市公司重要股东	市值管理受托人； 市值管理基金GP； 财务顾问；	上市公司重要股东,市值 >1亿元； 对其拥有的股权确认完 全处置权； 已具备股权资产委托专 业管理的主动意识；	通过主动型市值管理,使其市值 增值； 通过主动型市值管理,使其股数 增加； 通过主动型市值管理,使其资产 收益性提高；
2 股权融资类 市值管理	安排交易对手； 建议交易价格； 定制交易模式； 安排最为合理高效平台；	上市公司重要股东	市值管理受托人； 财务顾问；	上市公司重要股东,流通 市值>1亿元； 具有合适投资标的,收益 可覆盖融资成本； 具备充分的现金流以做 融资还款安排；	通过股权融资,将存量股权资产 盘活； 通过股权融资,最终提高整体资 产收益率；
3 大宗减持类 市值管理	分析大宗交易制度,订制交易方 式； 撮合买卖双方,并建议合理交易 价格； 业务跟进与后续服务；	上市公司重要股东	市值管理受托人； 财务顾问；	股东持股比例较高； 上市公司重要股东,股权 市值>3000万元；	通过财务顾问安排,提高客户减 持均价； 通过财务顾问安排,提高交易效 率；

Post-IPO财务顾问及财务投资（上市公司股东市值管理）续

需求	服务内容	服务对象	受托人角色	理想委托人	管理效益
4 多股权类 市值管理	设立合伙制基金； 以合伙制市值管理基金作为平台， 买入多家上市公司股权； 设立股权回购机制； 留存收益分配；	上市公司重要股东	市值管理受托人； 市值管理基金GP； 财务顾问；	上市公司重要股东,市值>1 亿元； 对其拥有的股权确认完全处 置权（非限售股权）； 其股权在长周期下须保持持 股比例,而短周期内有提高 权益资产收益的需求；	通过组合型市值管理,有 效组建投资组合,从而便 于通过股权期货等工具 以对冲风险、提高收益； 通过设立回购机制,保持 股东的持股比例；
5 战略投资类 市值管理	寻找合适的战略投资标的； 对拟战略投资标的进行价值分析； 制定战略投资方案； 设立市值管理基金；	上市公司重要股东	市值管理受托人； 市值管理基金GP； 财务顾问；	缺乏投资标的； 具备投资标的,但缺乏谈判 基础；	降低战略投资风险 提高战略投资收益； 通过战略投资促使市值 增长；

2013年11月，中共召开十八大三中全会；2014年5月，国务院发布新“国九条”，其中都明确指出要“完善多层次的资本市场体系的建设，鼓励场外股权市场的进一步发展”。我们也意识到，这将给中小企业场外股权市场带来跨越式的发展。中小企业普遍存在规范企业运作、拓展企业知名度、拓宽投融资渠道等方面的需求，因此我们选择成为国内场外市场的领先者——上海股权托管交易中心（SEE）的保荐机构会员，依托自身的专业背景以及资源整合的优势，为中小初创企业提供股份改制、股份挂牌、定向增资、股权质押、重组并购、发行中小企业私募债等全方位的金融服务。

通过参与上海股权托管交易中心的场外股权市场业务，我们可以在公正、透明、有效的平台上帮助中小初创企业进一步发展的同时，发掘并投资于极具潜质的初创成长型企业，依托自身在财务顾问与财务投资、市值管理业务方面的资源优势，针对各方的需求，整合资源，实现共赢。因此场外股权市场业务既是融客顺应市场变化的业务衍生，也是融客市值管理、财务顾问与财务投资的有机组成部分。

联系我们

公司地址：上海市东湖路70号东湖宾馆3号楼3楼

公司电话：8621—54668032—602

公司传真：8621—54669508

网址：<http://www.rongke.com>



欢迎关注融客市值管理

公众账号

rongkechina

更多资讯请关注融客投资公司官网

www.rongke.com

微信号：rongkechina



THANK YOU!

如有其他业务需求,请拨打垂询电话54668032-602

或登陆公司网站www.rongke.com



上海融客投资管理有限公司

RONGKE INVESTMENT MANAGEMENT CO., LTD